



Оборудование для сварки пластика

Раструбная  
сварка

Стыковая  
сварка

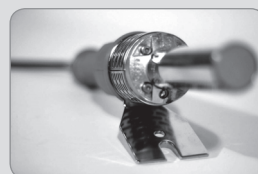
Электромуфтовая  
сварка

Сварка листов  
и плёнок



DYTRON EUROPE s.r.o.

[www.dytron.eu](http://www.dytron.eu)



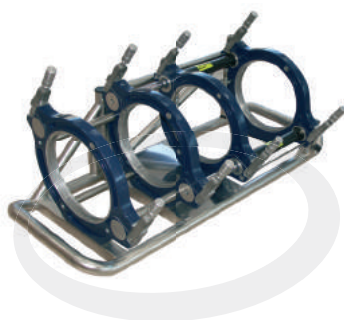


# СОДЕРЖАНИЕ



## ■ Раструбная сварка 4 - 13

Электронные ручные сварочные аппараты POLYS P-4 для профессионалов	6 - 8
Термостатные ручные сварочные аппараты POLYS P-1 для любителей	9
Принадлежности для раструбной сварки	10 - 11
Переносные устройства для сварки MP 75, MP 110, ST 160	12 - 13
Контактный термометр DT metr 400	13



## ■ Стыковая сварка 14 - 21

Стыковые сварочные аппараты с гидравлическим приводом STH	16 - 18
Избирательные принадлежности для сварочных комплектов STH	19
Настольные сварочные зеркала P-4 LUX	19
Стыковые сварочные аппараты с механическим приводом ST 110, ST 200	20
Универсальный сварочный аппарат с механическим приводом ST 160	21



## ■ Электромуфтовая сварка 22 - 25

Аппарат для электромуфтовой сварки SVEL 950	23
Зажимные устройства для труб из пластика UP 63, UP 110	23
Аппараты для электромуфтовой сварки SVEL 3500 Plus, SVEL 3500	24 - 25



## ■ Сварка листов и плёнок 26 - 28

Экструдер ES 2	27
Принадлежности для экструдера	28

## Остальное 29 - 31

BohemiaLED s.r.o.	29
Свободные производственные мощности	30
DYTRON EUROPE s.r.o.	31

# Сварочные аппараты для раструбной сварки труб диаметром 16-125 мм



Сварочные аппараты для раструбной сварки используются для взаимного соединения труб из термопластов (чаще всего из ПП, ПЭ, ПБ, или ПВХДФ) при помощи фитингов. Дело касается труб диаметром 16 – 125 мм, предназначенных, прежде всего, для внутренних водопроводных и отопительных сетей.

Сварочные аппараты поставляются или самостоятельно в исполнении SOLO (в коробке из картона), или вместе со сварочными насадками и принадлежностями в исполнениях MINI и PROFi (в практических металлических чемоданах). Преимуществом чемодана PROFi является возможность безопасного сохранения горячего сварочного аппарата вместе с насадками. Дальнейшим преимуществом является специальная переборка для кабеля.

## Электронные ручные сварочные аппараты POLYS P-4 для профессионалов POLYS P-4 650 W, 850 W, 1200 W стр. 6 - 8



Ручные сварочные аппараты предназначены для профессионалов, так как они оборудованы точной электронной регулировкой и, в зависимости от модели, тоже оригинальным звуковым сопровождением сварки TraceWeld® (TW). Их наибольшим преимуществом является возможность постоянной эксплуатации, даже в трудных условиях. Наибольшим спросом пользуются аппараты со стержневым нагревательным элементом мощностью 650 Вт, позволяющие работу даже в очень тесных помещениях, и также одновременную установку до трёх сварочных насадок. Сторонникам традиционных плоских сварочных аппаратов мы можем предложить мечевидное исполнение с возможностью одновременной установки двух насадок. Для сварки больших диаметров до 125 мм предлагаем сварочный аппарат с плоским нагревательным элементом мощностью 1200 Вт.

## Термостатные ручные сварочные аппараты POLYS P-1 для любителей



### POLYS P-1 500 W, 650 W, 850 W стр. 9

Сварочные аппараты, оснащенные регулятором на основе термостата, предназначены скорее для использования время от времени, то есть в качестве дополнения к серии P-4, или для домашнего применения. Используются стержневые или мечевидные нагревательные элементы. Особенностью сварочных аппаратов в этой категории является стержневое угловое исполнение P-1b, позволяющее работать в тесных помещениях при так называемой работе «за углом».

## Принадлежности для раструбной сварки

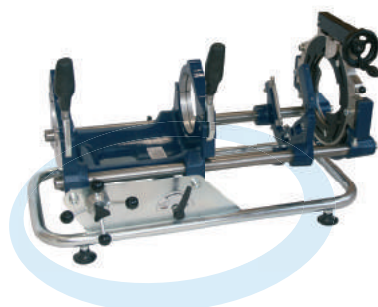


### Принадлежности для сварочных аппаратов POLYS P-1 и POLYS P-4

стр. 10 - 11

Предлагаем широкий ассортимент полезных инструментов для облегчения работы при сварке труб из пластика.

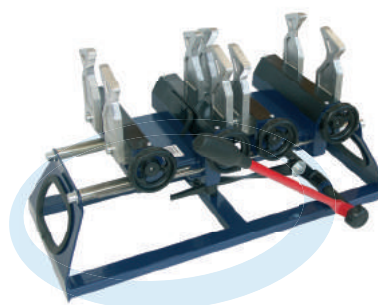
## Переносные устройства для сварки MP, ST



**MP 110**

стр. 12

Мощное профессиональное устройство предназначено для раструбной сварки труб и фитингов диаметром до 110 мм, которое обеспечит идеальный сварной шов и отличную соосность свариваемого трубопровода. Комплект поставляется включая набор необходимых принадлежностей, которые упакованы в практическом чемодане. По заказу возможно приобрести редукционные вкладыши для труб STABI. Оборудование выпускается в сокращённом и облегчённом исполнении предназначенном для работы в мастерской, или в исполнении предназначенном для работы в поле. Оно оснащено защитой сварного шва от загрязнения и содержит тоже подпорку для обеспечения соосности свариваемых труб.



**MP 75**

стр. 13

Лёгкое устройство для фиксации труб с рычажным приводом, причём зажимы с плавной регулировкой позволяют жёсткое крепление и сварку труб и фитингов диаметром 40 – 75 мм. Преимуществом данного аппарата является его небольшая масса, которую возможно ещё уменьшить, сняв зажим, благодаря чему с аппаратом удобно работать при позиционной сварке – например под потолком. Устройство возможно использовать с любым сварочным аппаратом.



**ST 160**

стр. 13

Уникальное механическое устройство, позволяющее как раструбную сварку до 110 мм, так и стыковую сварку до диаметра 160 мм. При помощи универсального зажима фитингов обеспечено точное крепление любого фитинга в течение раструбной сварки. Дальнейшим преимуществом данного оборудования является рабочий подвижной стол из нержавеющей стали, позволяющий удобную манипуляцию с оборудованием. Оборудование предназначено для сварки труб для водопроводных и канализационных сетей.

## Контактный термометр



**DT metr 400**

стр. 13

Точный электронный термометр с контактным зондом. Рекомендуем использовать его для контроля температуры поверхностей нагревательных элементов и насадок.

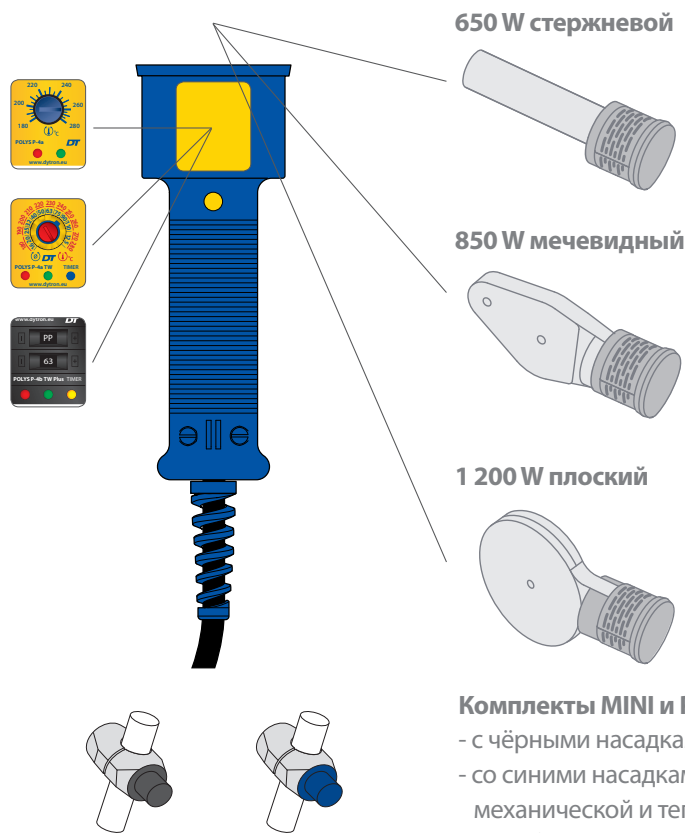
# Электронные сварочные аппараты POLYS P-4 для профессионалов

## Выпускаемый ассортимент

Агрегатный характер ассортимента ручных сварочных аппаратов с электронной установкой температуры позволяет предложить широкую гамму аппаратов с различными свойствами, удобных для использования в различных ситуациях. Нагревательные элементы разработаны с учётом достижения нужной тепловой мощности и также максимальной доступности в тесных, плохо доступных помещениях.

### Комбинировать возможно:

3 различные типа регулировки температуры с тремя моделями нагревательных элементов



**Упаковка:** сварочные аппараты поставляются в трёх вариантах:

**SOLO** - самостоятельный аппарат в коробке из картона



**MINI** - сварочный аппарат в металлическом чемодане с насадками 20 – 32 мм и с основными принадлежностями



**PROFI** - сварочный аппарат в большом металлическом чемодане с максимальным объёмом принадлежностей



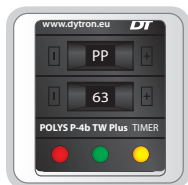
### Комплекты MINI и PROFI поставляются:

- с чёрными насадками (со стандартным анти-адгезионным покрытием)
- со синими насадками с двухслойным покрытием (отличающимися высокой механической и тепловой устойчивостью и примерно тройным сроком службы по сравнению с чёрными насадками)

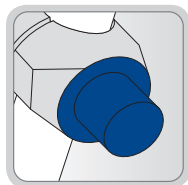
## Преимущества сварочных аппаратов POLYS P-4



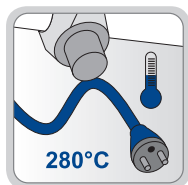
**электронная регулировка** обеспечивает точную установку и стабильность температуры



**панель управления P-4b TW Plus** позволяет простое управление сварочным аппаратом



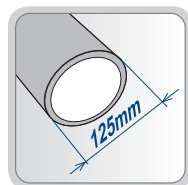
**специальное синее покрытие «DT»** отличается от стандартного чёрного покрытия тройным сроком службы



**специальный кабель питания** выдерживает при контакте температуру до 280°C



на **самый популярный сварочный аппарат P-4a 650 Вт** со стержневым нагревательным элементом возможно одновременно установить до трёх насадок



**плоский сварочный аппарат 1200 Вт** позволяет сварку труб диаметром до 125 мм



**звуковая сигнализация TraceWeld®** упрощает соблюдение всех фаз цикла сварки

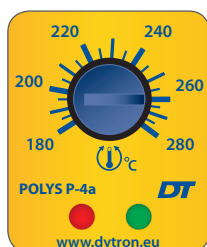


**сварочные аппараты предназначены для постоянного использования**, отличаются механической выносливостью и долгим сроком службы

# Электронные сварочные аппараты POLYS P-4 для профессионалов



## Способы регулировки сварочных аппаратов POLYS P-4



### POLYS P-4a

- » плавная настройка
- » диапазон температур 180 - 280°C
- » установка при помощи вращающейся регулировочной кнопки



### POLYS P-4a TraceWeld (TW)

- » плавная настройка
- » диапазон температур 180 - 280°C
- » установка температуры и диаметра трубы при помощи вращающейся кнопки
- » звуковая сигнализация



### POLYS P-4b TraceWeld Plus (TWPlus)

- » пошаговая настройка
- » диапазон температур 180 - 280°C
- » установка температуры и диаметра трубы при помощи вращающейся кнопки
- » звуковая сигнализация

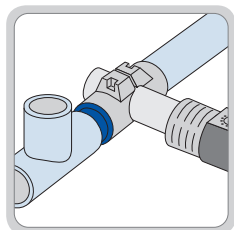
## Звуковая сигнализация TraceWeld®

При разработке сварочных аппаратов наша фирма старается не только оснащать их точной и надёжной регулировкой температуры, но ищет другие возможности в области повышения качества сварки и комфорта работы сварщика. С этой целью была разработана полностью оригинальная система TraceWeld®, которая существенно уточняет и упрощает сам процесс раструбной сварки благодаря подаче сварщику звуковой сигнализации времени отдельных технологических этапов процесса сварки. Для правильной работы указанной системы достаточно только установить требуемый диаметр трубы и температуру сварки, у модели P-4b TraceWeld Plus диаметр трубы и материал. После совмещения фитинга и трубы с насадкой достаточно нажать кнопку «Timer» и провести сварку по звуковым сигналам без необходимости измерения времени.

### НАГРЕВ

Короткий звуковой сигнал оповещает о начале процесса сварки.

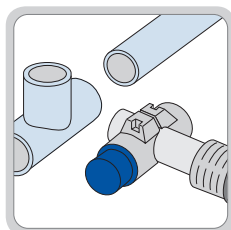
1-ый постепенный шаг



### ПЕРЕУСТАНОВКА

Прерывистый звуковой сигнал определяет фазу переустановки трубы. Превышение данного времени не допускается!

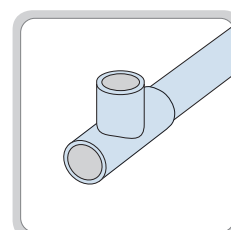
2-ой постепенный шаг



### ОХЛАЖДЕНИЕ

Длинный звуковой сигнал оповещает об окончании процесса сварки – можно освободить стык, зафиксированный при сварке.

3-ий постепенный шаг



# Электронные сварочные аппараты POLYS P-4 для профессионалов

## Ручные сварочные аппараты POLYS P-4

### Стержневой 650 Вт

Ø 16 - 63 мм



Тип регулятора		P-4a	P-4a TW	P-4b TW Plus
Упаковка	Насадки	№ артикула	№ артикула	№ артикула
<b>SOLO</b>	-	01118	03981	04826
<b>MINI</b> Ø 20 - 32	синие	03974	04531	04955
	чёрные	03423	04222	04828
<b>MINI</b> Ø 20 - 40	синие	39772	51404	51406
	чёрные	39771	51403	51405
<b>PROFI</b>	синие	02367	04105	04967
	чёрные	00912	04349	04831

- » **SOLO** сварочный аппарат • картонная коробка • ключ (внутренний 6-гранник) 4 мм
- » **MINI** Ø 20 - 32 сварочный аппарат • колодочные насадки Ø 20, 25, 32 мм • металлический чемодан MINI • ножная опора • ножницы DYNO до Ø 42 мм • ключ (внутренний 6-гранник) 4 мм
- » **MINI** Ø 20 - 40 сварочный аппарат • колодочные насадки Ø 20, 25, 32, 40 мм • металлический чемодан MINI • ножная опора • ножницы DYNO до Ø 42 мм • ключ (внутренний 6-гранник) 4 мм
- » **PROFI** Ø 16 - 63 сварочный аппарат • колодочные насадки Ø 16, 20, 25, 32, 40, 50, 63 мм, плоская насадка 100 мм • металлический чемодан PROFI • ножная опора • зажим • ножницы DYNO до Ø 42 мм • ключ (внутренний 6-гранник) 4 мм

• Состав комплекта •

### Мечевидный 850 Вт

Ø 16 - 75 мм



Тип регулятора		P-4a	P-4a TW	P-4b TW Plus
Упаковка	Насадки	№ артикула	№ артикула	№ артикула
<b>SOLO</b>	-	02082	04833	04834
<b>MINI</b>	синие	03975	04970	04972
	чёрные	03424	04729	04838
<b>PROFI</b>	синие	02369	03982	04986
	чёрные	02080	04368	04841

- » **SOLO** сварочный аппарат • картонная коробка • подставка • ключ (внутренний 6-гранник) 6 мм
- » **MINI** Ø 20 - 32 сварочный аппарат • парные насадки Ø 20, 25, 32 мм • металлический чемодан MINI • ножная опора • ножницы DYNO до Ø 42 мм • ключ (внутренний 6-гранник) 6 мм
- » **PROFI** Ø 16 - 63 сварочный аппарат • парные насадки Ø 16, 20, 25, 32, 40, 50, 63 мм • металлический чемодан PROFI • ножная опора • зажим • ножницы DYNO до Ø 42 мм • ключ (внутренний 6-гранник) 6 мм

• Состав комплекта •

### Плоский 1200 Вт

Ø 40 - 125 мм



Тип регулятора		P-4a	P-4a TW	P-4b TW Plus
Упаковка	Насадки	№ артикула	№ артикула	№ артикула
<b>SOLO</b>	-	01117	04373	04844
<b>PROFI</b> Ø 40 - 90	синие	02366	04988	04990
	чёрные	00911	04369	04846
<b>PROFI</b> Ø 50 - 110	синие	36631	36630	36640
	чёрные	36626	36627	36638
<b>PROFI</b> Ø 75 - 125	синие	36633	36632	36641
	чёрные	36628	36629	36639

- » **SOLO** сварочный аппарат • картонная коробка • подставка • ключ (внутренний 6-гранник) 6 мм
- » **PROFI** Ø 40 - 90 сварочный аппарат • парные насадки Ø 40, 50, 63, 75, 90 мм • металлический чемодан PROFI • ножная опора • зажим • ключ (внутренний 6-гранник) 6 мм
- » **PROFI** Ø 50 - 110 сварочный аппарат • парные насадки Ø 50, 63, 75, 90, 110 мм • металлический чемодан PROFI • ножная опора • зажим • ключ (внутренний 6-гранник) 6 мм
- » **PROFI** Ø 75 - 125 сварочный аппарат • парные насадки Ø 75, 90, 110, 125 мм • металлический чемодан PROFI • ножная опора • зажим • ключ (внутренний 6-гранник) 6 мм

• Состав комплекта •



# Термостатные сварочные аппараты POLYS P-1 для любителей

## Ручные сварочные аппараты POLYS P-1

### Угловой 500 Вт

Ø 16 - 40 мм



Комплекты сварочных аппаратов POLYS P-1 поставляются исключительно с чёрными насадками

Тип регулятора		P-1 б
Упаковка	Насадки	№ артикула
<b>SOLO</b>	-	01115
<b>MINI</b>	чёрные	39615

- » **SOLO** сварочный аппарат • картонная коробка без печати • ключ (внутренний 6-гранник) 4 мм
- » **MINI** Ø 20 - 40 сварочный аппарат • колодочные насадки Ø 20, 25, 32, 40 мм • металлический чемодан MINI • ножницы DYNO до Ø 42 мм • зажим - ключ (внутренний 6-гранник) 4 мм

• Состав комплекта •

### Стержневой 650 Вт

Ø 16 - 63 мм



Тип регулятора		P-1 а
Упаковка	Насадки	№ артикула
<b>SOLO</b>	-	01902
<b>MINI</b>	чёрные	03421
<b>MINI PLUS</b>	чёрные	39821

- » **SOLO** сварочный аппарат • картонная коробка без печати • ключ (внутренний 6-гранник) 4 мм
- » **MINI** Ø 20 - 32 сварочный аппарат • колодочные насадки Ø 20, 25, 32 мм • металлический чемодан MINI • зажим • ключ (внутренний 6-гранник) 4 мм
- » **MINI PLUS** Ø 20 - 40 сварочный аппарат • колодочные насадки Ø 20, 25, 32, 40 мм • металлический чемодан MINI • ножницы DYNO до Ø 42 мм • зажим • ключ (внутренний 6-гранник) 4 мм

• Состав комплекта •

### Мечевидный 850 Вт

Ø 16 - 75 мм



Тип регулятора		P-1 а
Упаковка	Насадки	№ артикула
<b>SOLO</b>	-	02195
<b>MINI</b>	чёрные	03422
<b>MINI PLUS</b>	чёрные	39822

- » **SOLO** сварочный аппарат • картонная коробка без печати • подставка • ключ (внутренний 6-гранник) 6 мм
- » **MINI** Ø 20 - 32 сварочный аппарат • парные насадки Ø 20, 25, 32 мм • металлический чемодан MINI • зажим • ключ (внутренний 6-гранник) 6 мм
- » **MINI PLUS** Ø 20 - 40 сварочный аппарат • парные насадки Ø 20, 25, 32, 40 мм • металлический чемодан MINI • ножницы DYNO до Ø 42 мм • подставка • зажим • ключ (внутренний 6-гранник) 6 мм

• Состав комплекта •

## Упаковка сварочных аппаратов POLYS P-4 и P-1

(иллюстративные фотографии)



**SOLO**  
картонная коробка  
(у P-1 без печати)



**MINI**  
металлический  
чемодан



**PROFI**  
металлический  
чемодан

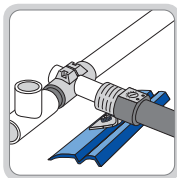
# Полезные инструменты для сварочных аппаратов P-4 и P-1

Принадлежности по выбору покупателя для ручных сварочных аппаратов POLYS P-4 и P-1



## НОЖНАЯ ОПОРА

- » обеспечивает стабильное положение сварочного аппарата (нажатием коленом к полу)
- » позволяет провести работу одному работнику



ДЛЯ АППАРАТА	№ АРТИКУЛА
650 Вт	03157
850 Вт, 1200 Вт	04938



## ПОДСТАВКА

- » повышает устойчивость аппарата при работе на неровной поверхности

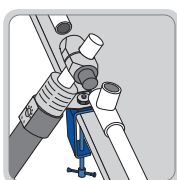


ИСПОЛНЕНИЕ	№ АРТИКУЛА
Для всех типов аппаратов	01449



## ЗАЖИМ

- » позволяет закрепить сварочный аппарат к доске рабочего стола

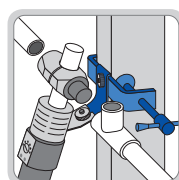


ИСПОЛНЕНИЕ	№ АРТИКУЛА
Для всех типов аппаратов	01450



## УНИВЕРСАЛЬНЫЙ ЗАЖИМ

- » позволяет закрепить сварочный аппарат в различных местах стройки
- » рамы окон, дверей, балки и т.п.



ИСПОЛНЕНИЕ	№ АРТИКУЛА
Для всех типов аппаратов	01451



## НОЖНИЦЫ ДЛЯ ТРУБ

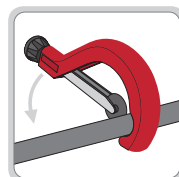
- » служат к делению труб меньших диаметров

ИСПОЛНЕНИЕ	№ АРТИКУЛА
DYNO до $\varnothing$ 42 мм	02427
Ножницы до $\varnothing$ 42 мм	51533
Ножницы до $\varnothing$ 63 мм	51529



## ТРУБОРЕЗЫ

- » служат к делению труб больших диаметров

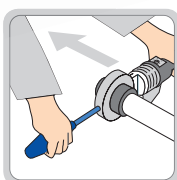


ДИАМЕТР	№ АРТИКУЛА
$\varnothing$ 50 - 125 мм	53981
$\varnothing$ 102 - 168 мм	51556
Режущее кольцо 80Р	51562



## ВСПОМОГАТЕЛЬНАЯ РУКОЯТКА

- » упрощает работу при сварке труб больших диаметров
- » существенно уменьшает усилие необходимое для манипуляции со сварочным аппаратом



ДЛЯ АППАРАТА	№ АРТИКУЛА
650 Вт	36146
1200 Вт	36147



## КЛЮЧИ (6-ГРАННИКИ)

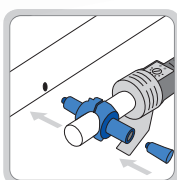
- » служат к закреплению насадок на нагревательные элементы сварочных аппаратов

АППАРАТ	РАЗМЕР	№ АРТИКУЛА
650 Вт	4 mm	36137
850 Вт а 1200 Вт	6 mm	36138



## РЕМОНТНАЯ НАСАДКА

- » позволяет нетрудный ремонт трубы после её случайного засверливания
- » без необходимости замены трубы в стене

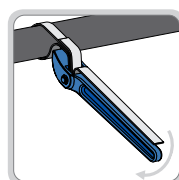


ИСПОЛНЕНИЕ 650 ВТ	№ АРТИКУЛА
Ремонтная насадка	36441
Ремонтная пробка (набор 5 шт.)	36217
Поставляется только для стержневых аппаратов	



## ЛЕНТОЧНЫЙ КЛЮЧ

- » для лёгкого затягивания и раскрепления резьбовых соединений трубопроводов из пластика



№ АРТИКУЛА
01459

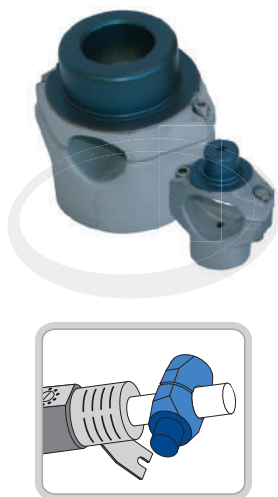
# Принадлежности

## Принадлежности по выбору покупателя для ручных сварочных аппаратов POLYS P-4 и P-1

### КОЛОДОЧНЫЕ НАСАДКИ ДЛЯ СВАРОЧНЫХ АППАРАТОВ 500 И 650 Вт

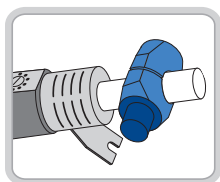
» по заказу поставляем насадки типа «Б» для сварки калиброванных труб (ПВДФ и ПБ)

» синее покрытие «DT» обеспечивает тройной срок службы по сравнению с привычными типами насадок



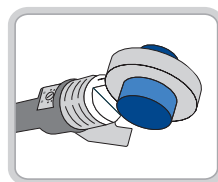
ДИАМЕТР	ЧЁРНОЕ ПОКРЫТИЕ	ПОКРЫТИЕ DT
ø 16 мм	01387	02344
ø 20 мм	01388	02351
ø 25 мм	01389	02345
ø 32 мм	01390	02346
ø 40 мм	01391	02347
ø 50 мм	01392	02348
ø 63 мм	01393	02349

Синее покрытие DT позволяет тройной срок службы

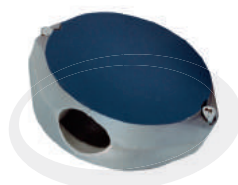


ДИАМЕТР	ЧЁРНОЕ ПОКРЫТИЕ	ПОКРЫТИЕ DT
ø 16 мм	01414	02327
ø 20 мм	01415	02328
ø 25 мм	01416	02329
ø 32 мм	01417	02330
ø 40 мм	01418	02331
ø 50 мм	01419	02332
ø 63 мм	01420	02333
ø 75 мм	01421	02334
ø 90 мм	01422	02339
ø 110 мм	01423	02340
ø 125 мм	21662	21663

Синее покрытие DT позволяет тройной срок службы



### ПЛОСКАЯ НАСАДКА ДЛЯ АППАРАТОВ 650 Вт

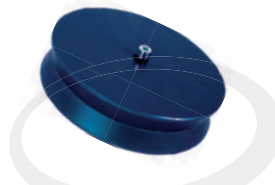


ДИАМЕТР	ЧЁРНОЕ ПОКРЫТИЕ	ПОКРЫТИЕ DT
ø 100 мм (плоский)	01394	02350

Синее покрытие DT позволяет тройной срок службы

» возможно использовать только со сварочными аппаратами 650 Вт

### СВАРОЧНЫЕ ЗЕРКАЛА ДЛЯ АППАРАТОВ 1200 Вт



ДИАМЕТР	ЧЁРНОЕ ПОКРЫТИЕ	ПОКРЫТИЕ DT
ø 130 мм	01434	03972
ø 170 мм	01445	03973

Синее покрытие DT позволяет тройной срок службы

» возможно использовать только со сварочными аппаратами 1200 Вт

### ПАРНЫЕ НАСАДКИ ДЛЯ ВВАРНЫХ СЁДЕЛ



ИСПОЛНЕНИЕ	№ АРТИКУЛА
Насадка для вв. седла ø 63/32 мм	37841
Насадка для вв. седла ø 75/32 мм	38012
Насадка для вв. седла ø 90/32 мм	38013
Насадка для вв. седла ø 110/40 мм	37840
Сверло для седельных нас. ø 32 мм	37842
Сверло для седельных нас. ø 40 мм	40349

» возможно использовать только со сварочными аппаратами 850 Вт и 1200 Вт. с мечевидными и плоскими нагревательными элементами

### КАЛИБРАТОРЫ ДЛЯ ТРУБ



ДИАМЕТР	№ АРТИКУЛА
ø 16 мм	04869
ø 20 мм	04870
ø 25 мм	04871
ø 32 мм	04872
ø 40 мм	04873
ø 50 мм	04874
ø 63 мм	04875
ø 75 мм	04876
ø 90 мм	04877
ø 110 мм	04878

» для сварки труб из материалов, требующих калибровку (ПВДФ, ПБ)

» для самой сварки необходимо использовать насадки типа «Б»

### ЧЕМОДАНЫ

» качественная металлическая конструкция



PROFI

ИСПОЛНЕНИЕ	№ АРТИКУЛА
PROFI	
650 Вт	01410
850 Вт	01411
1200 Вт / 40 – 90	01409
1200 Вт / 50 – 110	36664
1200 Вт / 75 – 125	36665



MINI

ИСПОЛНЕНИЕ	№ АРТИКУЛА
MINI	
500 Вт	39619
650 Вт	03433
850 Вт	03434

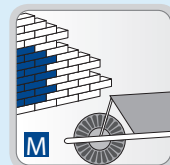
# Переносные устройства для раструбной сварки

## MP 110

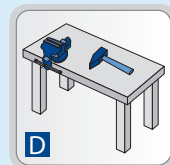
Переносное сварочное устройство до  $\varnothing$  110 мм



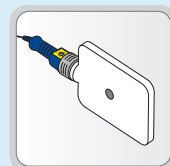
### Преимущества устройств серии MP 110



**переносное устройство** для работы в поле и на стройке



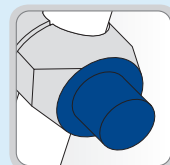
**цеховое устройство** для установки на рабочем столе



**в цену комплекта** включён электронный ручной аппарат POLYS P-4a



**универсальный зажим** для всех типов фитингов

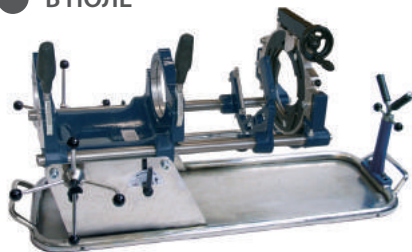


**синее покрытие DT** обеспечивает тройной срок службы

### Состав комплекта

- » POLYS P-4a 1250 Вт
- » подставка для сварочного аппарата
- » металлический чемодан для принадлежностей
- » зажимная рама

### В ПОЛЕ



#### MP 110 UM

- » универсальный – мобильный
- » удлинённая конструкция с защитой сварного шва и с подпоркой трубы

### В МАСТЕРСКУЮ



#### MP 110 UD

- » универсальный – цеховой

#### MP 110 UD EKO

- » универсальный – цеховой
- » с приведёнными принадлежностями

МОДЕЛЬ	ИСПОЛНЕНИЕ	ДИАМЕТР (мм)	ВЕС (кг)	СВАРОЧНЫЙ АППАРАТ	№ АРТИКУЛА
MP 110 UM	U - универсальный M - мобильный	40 – 110	62,0	POLYS P-4 1250 Вт	03969
MP 110 UD	U - универсальный D - цеховой	40 – 110	58,0	POLYS P-4 1250 Вт	01652
MP 110 UD EKO	U - универсальный D – цеховой EKO	63 – 110	57,1	POLYS P-4 1250 Вт	03967

Исполнение EKO содержит парные насадки с диаметра 63 мм

#### » MP 110

Рама с универсальным зажимом • сварочный аппарат POLYS P-4a 1250 Вт • парные насадки с покрытием DT  $\varnothing$  40, 50, 63, 75, 90, 110 мм • редукционные вкладыши - подставка для сварочного аппарата • центровочная оправка - специальные зажимные вкладыши • металлический чемодан для принадлежностей • ключи 6-гранники 5, 6, и 8 мм

#### » MP 110 EKO

Рама с универсальным зажимом • сварочный аппарат POLYS P-4a 1250 Вт • парные насадки с покрытием DT  $\varnothing$  63, 75, 90, 110 мм • редукционные вкладыши • подставка для сварочного аппарата • центровочная оправка • специальные зажимные вкладыши • металлический чемодан для принадлежностей • ключи 6-гранники 5, 6, и 8 мм

• Состав комплекта •

## Переносные устройства для раструбной сварки

### MP 75

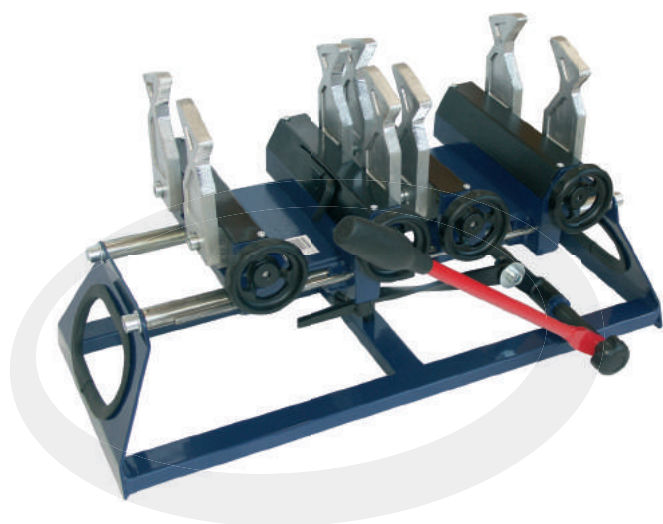
#### Переносное сварочное устройство до $\varnothing$ 75 мм

- » с устройства возможно снять любой зажим в случае работы с трубами сложной формы
- » для сварки можно использовать любой ручной сварочный аппарат
- » устройство предназначено для сварки диаметров 40 – 75 мм
- » простое управление с возможностью фиксации положения во время нагрева

МОДЕЛЬ	ДИАМЕТР (мм)	ВЕС (кг)	№ АРТИКУЛА
MP 75	40, 50, 63, 75	22 kg	01413

» MP 75 сварочное устройство

• Состав комплекта •



### ST 160

#### Комбинированное устройство для стыковой и раструбной сварки

МОДЕЛЬ	ST 160	
Диаметр сварки (мм)	раструбной	40-110
	стыковой	40-160
Потребляемая мощность (Вт)	сварочного аппарата	1200
	торцевателя	630
Питание (В)	230	
Регулятор температуры	электронный	
Диапазон температур (°C)	180-280	
Сигнализация температуры	LED диод	
Торцеватель	электрический	
Вес (кг)	70	
№ артикула	01657	

» ST 160 Центратор • сварочный аппарат POLYS P-4a TW 1200 Вт • торцеватель • сменные вкладыши  $\varnothing$  40, 50, 63, 75, 90, 110, 125, 140 мм • парные насадки  $\varnothing$  40, 50, 63, 75, 90, 110 мм • левый зажим для фитингов • насадки для стыковой сварки  $\varnothing$  170 мм • металлический чемодан для принадлежностей • монтажный стол из нержавеющей стали • ключи (внутренние 6-гранники) 4 и 8 мм

• Состав комплекта •



Дальнейшие информации об этом оборудовании находятся в главе «Стыковая сварка»

### DT metr 400

#### Цифровой термометр с контактным зондом

- » незаменим для контроля температуры рабочих поверхностей сварочных аппаратов и насадок
- » цельный чемоданчик с надёжной защитой контактного зонда и кабеля зарядного устройства
- » работа от батареи с возможностью подзарядки при помощи встроенного зарядного устройства
- » диапазон измеряемых температур 0 – 400°C
- » вес только 0,9 кг

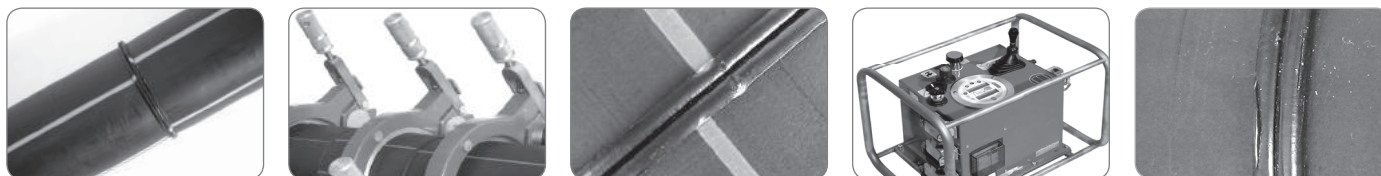
МОДЕЛЬ	№ АРТИКУЛА
DT metr 400	02000

» DT metr термометр • контактный зонд • кабель питания

• Состав комплекта •



# Аппараты для стыковой сварки труб Ø 50 – 900 мм



Сварочные аппараты для стыковой сварки труб предназначены для взаимного соединения труб диаметром 50 – 900 мм из термопластов (обычно из ПЭ), используемых, в частности, для наружных водопроводных и газопроводных систем. В программе производства – аппараты с гидравлическим и механическим приводом. У гидравлических аппаратов давление определено очень точно и они используются для сварки водопроводов и газопроводов. Механические аппараты предназначены для сварки водопроводных распределительных сетей и труб для канализации.

## Стыковые сварочные аппараты с гидравлическим приводом



### СТН 160, 250, 315, 500, 630, 900

стр. 16 и 18

Гидравлические сварочные аппараты позволяют сварку труб диаметром 50 – 900 мм и выпускаются в шести исполнениях (СТН 160, 250, 315, 500, 630, 900). Аппараты оборудованы сварочным зеркалом и электрическим торцевателем и позволяют выполнение высококачественных сварных швов. Указанные аппараты можно комбинировать с тремя типами гидравлических агрегатов (TraceWeld® Plus, TraceWeld®, и Classic). Они предназначены для сварки напорных трубопроводов для распределения воды и газа.



### Гидравлический агрегат

стр. 17

Гидравлический агрегат – это источник давления, предназначенный для аппаратов СТН, который обеспечивает точность и простоту управления. Агрегат может быть снабжен механическим или цифровым манометром. Цифровой манометр оборудован системой TraceWeld®, руководящей действиями сварщика в течение всего процесса сварки. Систему можно программировать и оснастить регистрирующим устройством, позволяющим обработку всех параметров сварки на компьютере, с возможностью последующей печати протоколов (касается версии TraceWeld Plus).



## Универсальный стыковой и раструбный сварочный аппарат с механическим приводом

### ST 160

стр. 21

Уникальный механический аппарат, позволяющий как раструбную сварку до Ø 110 мм, так и стыковую сварку до Ø 160 мм. Поставляемый универсальный зажим позволяет точную фиксацию любого фитинга при раструбной сварке. Дальнейшим преимуществом этого оборудования является подвижной рабочий стол позволяющий удобное обращение с аппаратом. При помощи настоящего аппарата можно сваривать трубы для водопроводных и канализационных сетей.

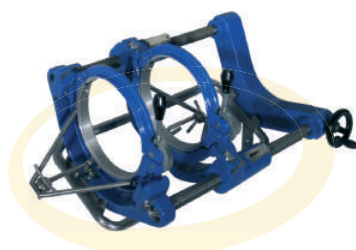
## Стыковые сварочные аппараты с механическим приводом



### ST 110

стр. 20

Механический аппарат, позволяющий стыковую сварку труб диаметром до 110 мм под углом 0 – 30°. Он оснащён вкладышами, позволяющими сварку как длинных отрезков труб, так и специальных фитингов. Аппарат оборудован электрическим сварочным зеркалом и механическим торцевателем. Съёмная рама из нержавеющей стали позволяет облегчить и уменьшить саму закрепляющую часть, что позволяет работать в тесных условиях – например под потолком. При помощи настоящего аппарата можно сваривать трубы для водопроводных и канализационных сетей.



### ST 200

стр. 20

Механический аппарат, позволяющий стыковую сварку труб диаметром до 200 мм под углом 0 – 30°. Он оснащён вкладышами, позволяющими сварку длинных отрезков труб. Аппарат оборудован электрическим сварочным зеркалом и электрическим торцевателем. При помощи настоящего аппарата можно сваривать трубы для водопроводных и канализационных сетей.

## Настольные сварочные зеркала LUX



### P-4a 110, 160, 250, 315

стр. 19

Сварочные зеркала предназначены для стыковой сварки труб безнапорного применения, например, канализационных труб. Они используются тоже для сварки вентиляционных систем из термопластов. Вся поверхность нагревательной площади оснащена специальным синим покрытием DT. Зеркала поставляются в металлическом чемодане с ножной опорой и зажимом для закрепления к столу.

## Принадлежности для STH поставляемые по заказу



### Фланцедержатель

стр. 19

### Регулируемый роликовый упор

стр. 19

### Передавливатель

стр. 19

# Стыковые сварочные аппараты с гидравлическим приводом

STH 160, 250, 315, 500, 630, 900

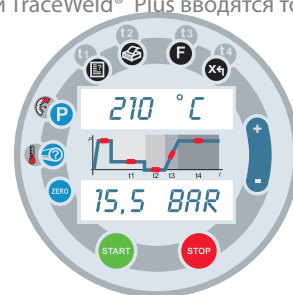


## Основное описание аппаратов STH

Стыковые сварочные аппараты STH с гидравлическим приводом предназначены для сварки труб из термопластов диаметром 50 – 900 мм, которые используются особенно для наружных систем водопроводов и газопроводов. Учитывая, что конструкция настоящих аппаратов позволяет произвести точно заданное давление, возникают при работе с ними полностью прочные сварные швы.

## Система TraceWeld®

Для облегчения сварочных работ мы разработали оригинальную систему TraceWeld® - «руководителя процессом сварки». Система сводит к минимуму ошибки обслуживающего персонала и ускоряет работу с аппаратом, так как сварщику не нужно следить за технологическими временами, помнить величину пассивного сопротивления и ему не нужны какие-либо приборы для измерения времени например, секундомер или часы. Перед началом сварки сварщик только введёт время нагрева, перестановки, сварки и охлаждения. Аппарат каждый раз по истечении очередного технологического этапа требует при помощи звукового сигнала от персонала следующего действия. Для предварительно запрограммированной версии TraceWeld® Plus вводятся только материал, диаметр трубы и толщина её стенки.



Управляющий дисплей гидравлического агрегата STH TraceWeld®

## Коммуникационное программное обеспечение WeldManager

Оригинальное программное обеспечение фирмы DYTRON позволяет коммуникацию со следующими оборудованями:

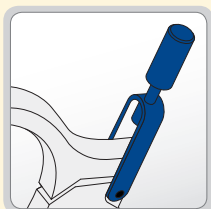
- » гидравлические аппараты серии **STH TraceWeld® Plus**
- » сварочные аппараты для электромуфт **SVEL 3500 Plus**

Преимуществом настоящего программного обеспечения является централизация протоколов всех устройств при помощи одной программы. Это ускоряет оценку и архивирование сварок, проведенных разными устройствами – например, аппаратами STH и SVEL – на одной стройке.

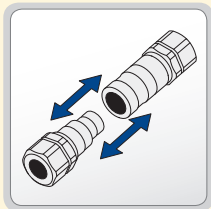
Протокол о свару						Число протокола	
Старыйведущий Přakl 0010	Сварщик Přakl 0010	Сварочный аппарат STH-MANCO25001000	Зачео STH 250/00000269		0004 0333		
Заказка Přakl 78343	Датум 20.10.2004	Час 13:47:05	Температура около 17°C	Материал PE 100	Диаметр 225,00	Сила стёны 20,50	SDR 10,9
Požadované a měřené tlaky [bar]							
Паспортное	15,7						
Число	Min.	Max.					
Охлаждение	3,1	0,1	0,1				
Сварка	315	242	317				
Сварка	315	31,0	32,5				
Požadované a měřené časy							
Охлаждение	235,0	250,0					
Повышение давления	22,0	19,0					
Охлаждение [min]	75,0	75,0					
Hodnocení							
Svar dobrý							



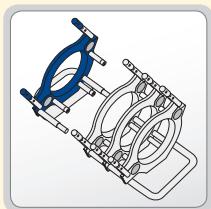
## Преимущества сварочных аппаратов STH



**хомуты специальной конструкции**, позволяющие закрепление и выправление труб даже с лёгкой овальностью



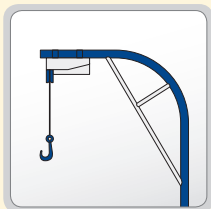
**гидравлические муфты** для быстрого соединения и отключения гидравлического агрегата и центратора



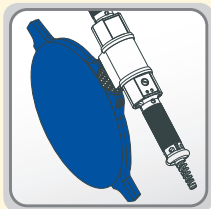
**съёмный четвёртый зажим** у аппаратов STH 160, 250 и 315 позволяет выполнение сварного шва и в труднодоступных местах



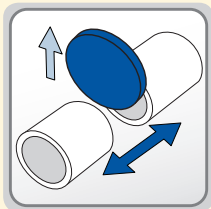
каждый гидравлический агрегат оснащён для повышения безопасности обслуживания **токовым выключателем**



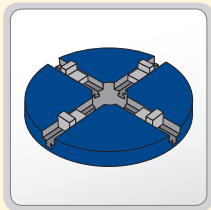
**кран с электроприводом** для упрощения операций с зеркалом и торцевателем – входит в состав STH 500, 630, 900



**сварочное зеркало** со специальным покрытием отличается длительным сроком службы и отличными сварочными характеристиками



**выталкиватель зеркала** облегчает его отделение от свариваемых поверхностей после окончания фазы нагрева (только у STH 500 и 630)



**фланцедержатель** служит для закрепления и сварки фланцов (поставляется по заказу)



**регулируемый роликовый упор** обеспечивает минимальное пассивное сопротивление при сварке (поставляется по заказу)

## Гидравлические агрегаты

### STH TraceWeld® Plus



Программируемое устройство с регистрацией данных о выполненных сварках

Цифровой манометр

ГАЗ | ВОДА | КАНАЛИЗАЦИЯ

- » простое и интуитивное управление – перед сваркой сварщик только введёт информацию о материале, диаметре трубы и толщине её стенки, и устройство «руководит» действиями сварщика в течение всего процесса сварки
- » возможность переключения на версию TraceWeld® (без записи данных)
- » программное обеспечение WeldManager, позволяющее коммуникацию с компьютером
- » интегрированные сварочные таблицы, содержащие все используемые материалы и диаметры труб
- » регистрация данных о проведенных сварках – память на 500 – 2000 швов
- » печать протоколов на принтере соединённом с компьютером
- » несложное добавление нового материала в базу данных при помощи подключённого компьютера

### STH TraceWeld®



Устройство с возможностью поэтапного программирования

Цифровой манометр

ВОДА | КАНАЛИЗАЦИЯ

- » несложная установка технологических времён
- » автоматический учёт пассивного сопротивления – его величину не нужно помнить или проводить с ней какие-либо расчёты
- » устройство «руководит» действиями сварщика в течение всего процесса сварки
- » изображение этапов сварочного процесса при помощи светодиодов (LED)
- » звуковая сигнализация необходимости удаления сварочного зеркала
- » благодаря цифровому изображению давления обеспечивается точность его регулировки
- » - контроль температуры сварочного зеркала осуществляется прямо на дисплее

### STH Classic



Стандартное устройство  
Стрелочный манометр

ВОДА | КАНАЛИЗАЦИЯ

- » изображение давления на стрелочном манометре
- » установка температуры прямо на сварочном зеркале
- » простота обслуживания

# Стыковые сварочные аппараты с гидравлическим приводом

## STH 160, 250, 315, 500, 630 а 900

### Параметры аппаратов серии STH

АППАРАТ	STH 160	STH 250	STH 315	STH 500	STH 630	STH 900
<b>Диаметр (мм)</b>	<b>50-160</b>	<b>75-250</b>	<b>90-315</b>	<b>200-500</b>	<b>315-630</b>	<b>500-900</b>
Давление агрегата (Мпа)	9	9	9	9	9	9
Потребляемая мощность агрегата (Вт)	370	370	370	370	370	370
Потребляемая мощность торцевателя (Вт)	850	850	850	1 500	1 500	1 500
Потребляемая мощность свар. зеркала (Вт)	800	1 500	2 300	5 000	7 000	15 000
Диапазон температур свар. зеркала (°C)	180 – 280	180 – 280	180 – 280	180 – 280	180 – 280	180 – 280
Температура окружающей среды (°C)	с -5 до +40					
Питание (В)	230	230	230	3 × 400	3 × 400	3 × 400
Рабочий ход поршня (мм)	210	210	220	370	370	370
Диаметр поршневых стержней (мм)	25	25	30	40	50	50
Размеры центратора (дл. х шир. х выс.) – (мм)	900 × 440 × 450	1060 × 530 × 520	1130 × 600 × 600	1800 × 950 × 950	2000 × 1030 × 1030	2150 × 1500 × 1310
Вес – агрегат/центратор/зеркало+торц. (кг)	25 / 29 / 18	25 / 44 / 40	25 / 66 / 40	25 / 194 / 109	25 / 289 / 130	25 / 430 / 180
Вкладыши – узкие/широкие (ø мм)	50 – 140	75– 225	90 – 280	200 – 450	315 – 560	450 – 800
№ артикула (по агрегатам)	STH Classic	02553	02555	02557	не поставляется	не поставляется
	STH Traceweld®	04997	04998	05001	05003	05005
	STH Traceweld® Plus	21472	21473	21474	21475	21476

#### STH 160 • STH 250 • STH 315

гидравлический агрегат • центратор • сварочное зеркало • торцеватель • совместная подставка для зеркала и торцевателя • гидравлические шланги

#### STH 500 • STH 630 • STH 900

гидравлический агрегат • центратор • сварочное зеркало • торцеватель • подставка для зеркала • подставка для торцевателя • электрический кран • гидравлические шланги • выталкиватель зеркала (только у STH 500 и 630)

• Состав комплекта •

### Вкладыши для STH 160 - 900

Диаметр	STH 160		STH 250		STH 315		STH 500		STH 630		STH 900	
	узкие	широкие	узкие	широкие	узкие	широкие	узкие	широкие	узкие	широкие	узкие	широкие
ø 50 мм	02759	04883										
ø 63 мм	02760	04884										
ø 75 мм	02761	04885	02724	04805								
ø 90 мм	02762	04886	02725	04806	02997	04890						
ø 110 мм	02763	04887	02726	04807	02998	04891						
ø 125 мм	02764	04888	02727	04808	02999	04892						
ø 140 мм	02765	04889	02728	04809	03000	04894						
ø 160 мм			02729	04810	03001	04895						
ø 180 мм			02730	04811	03002	04896						
ø 200 мм			02731	04812	03003	04897	03204	04901				
ø 225 мм			02732	04813	03004	04898	03205	04902				
ø 250 мм					03005	04899	03206	04903				
ø 280 мм					03006	04900	03207	04904				
ø 315 мм							03208	04905	03214	04909		
ø 355 мм							03209	04906	03215	04910		
ø 400 мм							03210	04907	03216	04911		
ø 450 мм							03211	04908	03217	04912		
ø 500 мм									03218	04913	36158	36163
ø 560 мм									03219	04914	36159	36164
ø 630 мм											36160	36165
ø 710 мм											36161	36166
ø 800 мм											36162	36167

Вкладыши не являются составной частью комплекта сварочного аппарата – надо заказывать самостоятельно.

Как стандарт поставляются узкие вкладыши; указанный № артикула значит одно полукольцо (комплектный набор для одного диаметра состоит из 8 штук)

# Оборудование для стыковой сварки

## Принадлежности по выбору покупателя для комплектов STH

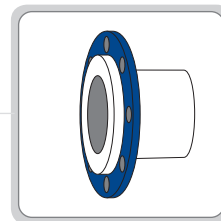
\* Специальные принадлежности – не являются текущей частью поставки



### Фланцедержатель

- » предназначен для крепления и сварки буртов под фланец

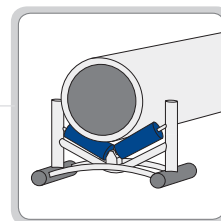
ПРЕДНАЗНАЧЕНО ДЛЯ	№ АРТИКУЛА
STH 160	36154
STH 250	36155
STH 315	36156



### Регулируемый роликовый упор

- » обеспечивает минимизацию пассивного сопротивления во время сварки
- » обеспечивает подкрепление труб

ДЛЯ ДИАМЕТРА	№ АРТИКУЛА
до 315 мм	02561
до 630 мм	36582
до 900 мм	36583



### Передавливатель

- » предназначен для блокировки трубы наполненной газом или водой
- » поставляется только на заказ

ДЛЯ ДИАМЕТРА	№ АРТИКУЛА
до 63 мм	28876



## POLYS P-4a LUX

### Настольные сварочные зеркала Ø 110, 160, 250, 315 мм



- » зеркала используются для сварки тонкостенных труб из термопластов, предназначенных, в частности, для сетей кондиционирования, канализации и для безнапорных водопроводных сетей
- » сварочные зеркала, покрытые специальным анти-адгезионным покрытием, отличаются длительным сроком службы и минимальным прилипанием свариваемого материала
- » электронная регулировка зеркала обеспечивает точную установку температуры в диапазоне 180-280°C
- » зажим для закрепления на крышке стола позволяет простое обращение со свариваемыми трубами
- » транспортный чемодан обеспечивает не только защиту анти-адгезионного покрытия, но тоже простоту обращения с зеркалом
- » ножная опора позволяет фиксацию зеркала во время работы на местности или в помещениях без мебели

НАСТОЛЬНЫЕ СВАРОЧНЫЕ ЗЕРКАЛА P-4A	110	160	250	315
Метод настройки температуры	потенциометр	потенциометр	потенциометр	потенциометр
Индикация	LED диод	LED диод	LED диод	LED диод
Точность настройки температуры (°C)	10	10	10	10
Диапазон настройки температуры (°C)	180 – 280	180 – 280	180 – 280	180 – 280
Потребляемая мощность (Вт)	1 200	800	1 500	2 300
Внешний диаметр зеркала (мм)	130	200	300	380
Макс. диаметр свариваемых труб (мм)	110	160	250	315
Питание (В)	230	230	230	230
Вес (кг)	2,1	3,0	5,5	8,3
№ артикула	28878	28879	28880	28881

» POLYS P-4a LUX

Сварочное зеркало • металлический чемодан • зажим • ножная опора

• Состав комплекта •

# Стыковые сварочные аппараты с механическим приводом

## ST 110

Стыковой сварочный аппарат до  $\varnothing$  110 мм



- » сварочный аппарат создаёт заданный прижим, легко отчитываемый по шкале
- » широкие вкладыши позволяют жёсткое и надёжное крепление длинных отрезков труб

МОДЕЛЬ	ST 110	ST 110 ЕКО
Диаметры свариваемых труб (мм)	20 -110	40 -110
Потребляемая мощность (Вт)	1 200	1 200
Питание (В)	230	230
Регулятор температуры	электронный	электронный
Диапазон температур (°C)	180 – 280	180 – 280
Сигнализация температуры	LED диод	LED диод
Торцеватель	ручной	ручной
Вес (кг)	37	35
№ артикула	01655	03971

- » **ST 110** центратор • сварочный аппарат POLYS P-4a 1200 Вт • ручной торцеватель • подставка для торцевателя и сварочного зеркала • сменные вкладыши  $\varnothing$  20, 25, 32, 40, 50, 63, 75, 90 мм • зажим широкий правый (подвижной) • зажим широкий левый (неподвижная часть) • узкие зажимы • ключи 6-гранники 4, 5, 6 мм
- » **ST 110 ЕКО** центратор • сварочный аппарат POLYS P-4a 1200 Вт • ручной торцеватель • подставка для торцевателя и сварочного зеркала • сменные вкладыши  $\varnothing$  40, 50, 63, 75, 90 мм • зажим широкий правый (подвижной) • зажим широкий левый (неподвижная часть) • ключи 6-гранники 4, 5, 6 мм

- » при помощи узких зажимов можно надёжно закрепить и подготовленные фасонные изделия без прямых частей – напр. система Geberit
- » аппарат оснащён механическим торцевателем

## ST 200

Стыковой сварочный аппарат до  $\varnothing$  200 мм



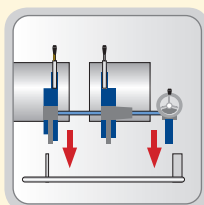
- » винты регулировки вертикального и горизонтального положение хомутов позволяют точное совмещение труб даже при некоторой их деформации
- » устройство оснащено электрическим торцевателем

МОДЕЛЬ	ST 200
Диаметры свариваемых труб (мм)	90 – 200
Потребляемая мощность (Вт)	1 500
Питание (В)	230
Регулятор температуры	электронный
Диапазон температур (°C)	180 – 280
Сигнализация температуры	LED диод
Торцеватель	электрический
Вес (кг)	
№ артикула	04915

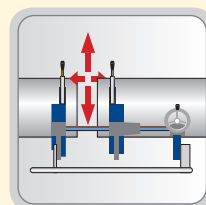
- » **ST 200** центратор • сварочное зеркало POLYS P-4a 1500 Вт • электрический торцеватель • подставка для торцевателя и сварочного зеркала • редукционные вкладыши  $\varnothing$  90, 110, 125, 140, 160, 180 мм • ключи (внутренние 6-гранники) 4, 5, 6 мм

- » сварочный аппарат создаёт заданный прижим, легко отчитываемый на шкале
- » широкие вкладыши позволяют жёсткое и надёжное крепление длинных отрезков труб

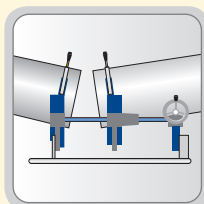
### Преимущества механических сварочных аппаратов ST 110 и ST 200



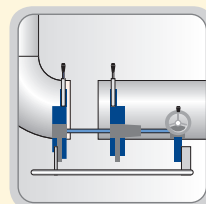
**съёмная рама ST 110** позволяет уменьшить массу всего устройства, сконструированного и для **сварки в тесных помещениях** (напр. у стены бака)



**регулируемые винты** для регулировки положения хомутов обеспечивают точность взаимной установки даже тонкостенных эксцентрично закреплённых труб



**угловая сварка в диапазоне 0-30°** позволяет сварку трубопроводов под углом без применения фасонных изделий



С узкими зажимами возможна **сварка фасонных изделий прямо в месте закругления**

# Универсальный сварочный аппарат для стыковой и раструбной сварки

## ST 160

Комбинированное устройство для стыковой и раструбной сварки



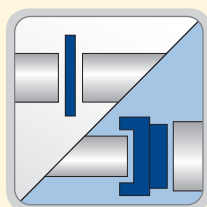
МОДЕЛЬ		ST 160
Диаметр сварки (мм)	раструбной	40-110
	стыковой	40-160
Потребляемая мощность (Вт)	зеркала	1200
	торцевателя	630
Питание (В)		230
Регулятор температуры		электронный
Диапазон температур (°C)		180-280
Сигнализация температуры		LED диод
Торцеватель		электрический
Вес (кг)		70
№ артикула		01657

» **ST 160** центратор • сварочный аппарат POLYS P-4a TW 1200 Вт • электрический торцеватель • редукционные вкладыши  $\varnothing$  40, 50, 63, 75, 90, 110, 125, 140 мм • парные насадки  $\varnothing$  40, 50, 63, 75, 90, 110 мм • левый зажим для фитингов • насадки для стыковой сварки  $\varnothing$  170 мм • металлический чемодан для принадлежностей • монтажный стол из нержавеющей стали • ключи (внутренние 6-гранники) 4 и 8 мм

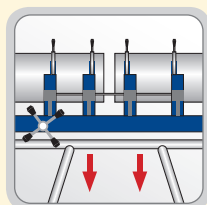
• Состав комплекта •

- » универсальное устройство для стыковой и раструбной сварки
- » стандартно поставляемый сварочный аппарат POLYS P-4a TW мощностью 1200 Вт позволяет точную установку температуры
- » электрический торцеватель обеспечивает точную обработку торцов трубы
- » передвижной стол из нержавеющей стали позволяет удобную манипуляцию с устройством
- » стыковая сварка возможна в диапазоне  $\varnothing$  40 – 160 мм
- » раструбная сварка возможна в диапазоне  $\varnothing$  40 – 110 мм
- » универсальный зажим для фитингов обеспечивает точную фиксацию любого фитинга при раструбной сварке
- » базовый комплект устройства содержит полный набор редукционных вкладышей, сварочных насадок и остальных принадлежностей, находящихся в металлическом чемодане

## Преимущества механического сварочного аппарата ST 160



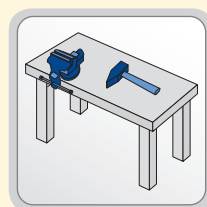
стыковая сварка в диапазоне  $\varnothing$  40 – 160 мм и раструбная сварка в диапазоне  $\varnothing$  40 – 110 мм



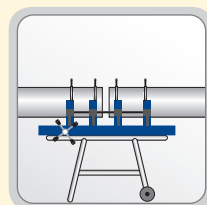
в случае необходимости возможно **снять оборудование с мобильного стола** и тем понизить его вес



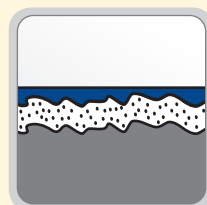
стандартно поставляемый сварочный аппарат **POLYS P-4a TW 1200 Вт**, за счёт звуковой сигнализации, максимально упрощает работу и повышает качество сварных швов



оборудование удобно для **использования в мастерской** и за счёт возможности устранить мобильный стол можно использовать аппарат тоже на рабочем столе



четыре зажимы позволяют жёсткое **закрепление очень длинных труб**



сварочное зеркало оснащено **специальным покрытием**, отличающимся длительным сроком службы и минимальным прилипанием свариваемого материала

# Аппараты для электромुфтовой сварки



При разработке сварочных аппаратов SVEL 3500 и SVEL 950 наша фирма для указанных изделий сделала ставку не только на оригинальный дизайн, но, в частности, и на простоту и безопасность управления сварочными аппаратами. Специфическим образом решена безопасность укладки и фиксации кабелей. Весь процесс сварки полностью автоматизирован, при этом устройство блокируется, если нет соединения с электромуфтой. Аппараты для электромуфтовой сварки находят себе применение в качестве альтернативы стыковой или раструбной сварки трубопроводов из термопластов.

Аппараты SVEL серии 3500 используются при сварке трубопроводов (обыкновенно из ПЭ) например для наружных водопроводных и газопроводных сетей.

Аппарат SVEL 950 предназначен в качестве дополнения раструбной сварки для выполнения, например, последнего шва в недоступном месте, или при ремонте трубопровода из полипропилена.

## Аппараты для электромуфтовой сварки



### SVEL 3500 Plus и SVEL 3500

стр. 24 – 25

Универсальный сварочный аппарат предназначенный для электромуфтовой сварки при помощи электромуфт из полиэтилена, снабжённых штриховым кодом. Преимуществом является безконтактное считывание штрихового кода. Оригинальное исполнение обеспечивает простое обращение с устройством и безопасную укладку кабелей. Сварочный аппарат предназначен для сварки водопроводных или газопроводных сетей. SVEL 3500 Plus кроме того предлагает интегрированный список электромуфт и прямую печать протокола сварки при соединении с компьютером. Коммуникация с персональным компьютером обеспечена при помощи поставляемого программного обеспечения WeldManager.

## Аппарат для электромуфтовой сварки



### SVEL 950

стр. 23

Сварочный аппарат предназначенный для сварки при помощи некоторых электромуфт без штрихового кода. В интегрированном чемодане безопасно уложены подводящие и сварочные кабели. Наиболее частое применение – сварка электромуфт из полипропилена, используемых для ремонта внутренних водопроводных сетей или для выполнения трудно доступных соединений.

## Зажимные устройства для трубопроводов из пластика



### UP 63 и UP 110

стр. 23

Зажимные устройства UP предназначены для крепления труб из пластика при сварке при помощи электромуфт. Устройства обеспечивают соосность и жёсткое крепление свариваемых труб.

# Сварка при помощи электромуфт без штрихового кода

## SVEL 950

Простой сварочный аппарат для избранных электромуфт



Электромуфты без штрихового кода

ПАРАМЕТР		ВЕЛИЧИНА
Питание (В)		230
Свариваемые диаметры (мм)		20 – 315
Потребляемая мощность (Вт)		950
Диапазон рабочих температур (°C)		0 – 40
Габариты (мм)	ширина	277
	высота	245
	длина	75
Вес (кг)		1,47
№ артикула		01989

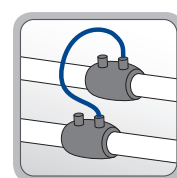
» SVEL 950 сварочный аппарат • сварочные кабели • редуцированный кабельный наконечник  
• Состав комплекта •

КАБЕЛИ СОЕДИНЕНИЯ	№ АРТИКУЛА
Кабель соединения 1 м	36554
Кабель соединения 2 м	36555

### Преимущества аппарата SVEL 950

- » простота управления
- » компактные габариты и выносимый корпус сварочного аппарата делают его высоко мобильным
- » небольшая масса 1,47 кг
- » подходит для сварки электромуфт Geberit, Rollmaplast, Akatherm, Wavin и т.п.

» кабель соединения служит для сварки нескольких электромуфт одновременно



кабель соединения

» практическая укладка кабелей внутри корпуса упрощает обращение во время перевозки и выполнения сварки



## UP 63 и UP 110

Зажимные устройства для трубопроводов из пластика

UP 63  $\varnothing$  25 – 63 мм

UP 110  $\varnothing$  40 – 110 мм

- » зажимные устройства UP предназначены для закрепления труб из пластика при сварке при помощи электромуфт
- » устройства обеспечивают соосность и жёсткое крепление свариваемых частей

### Преимущества UP 63 и UP 110

- » простое управление
- » небольшой вес при высокой жёсткости
- » высокая точность крепления
- » специальные сменные вкладыши позволяют крепление труб всех привычных диаметров
- » принадлежности поставляются в металлическом чемодане

	UP 63	UP 110
Свариваемые диаметры (мм)	25 - 63	40 - 110
Поставляемые вкладыши (мм)	25, 32, 40, 50	40, 50, 63, 75, 90
№ артикула	01660	01659

» UP 63 и UP 110 зажимное устройство • металлический чемодан со сменными вкладышами (диаметрами по модели устройства)

• Состав комплекта •

# Сварка при помощи электромуфт со штриховым кодом

## Сварочные аппараты серии SVEL 3500

Аппарат для сварки электромуфт – это устройство, предназначенное для сварки труб при точно заданном технологическом процессе.

Сам сварочный аппарат встроен в барабан из пластика, на который накручены кабель питания и кабели с наконечниками для соединения со свариваемой электромуфтой.

Для управления служит щит с кнопками и дисплей.

Сварочный аппарат SVEL 3500 Plus позволяет регистрацию сведений о выполненных сварках, их перенос в компьютер и печать протоколов в любой позднейший момент.

Для введения типа электромуфты служит читающее устройство (сканер).

Сварочный аппарат для сварки электромуфт предназначен, в основном, для сварки электромуфт оснащенных штриховым кодом и назначенных для установки газопроводных, канализационных, кондиционерных и водопроводных сетей.

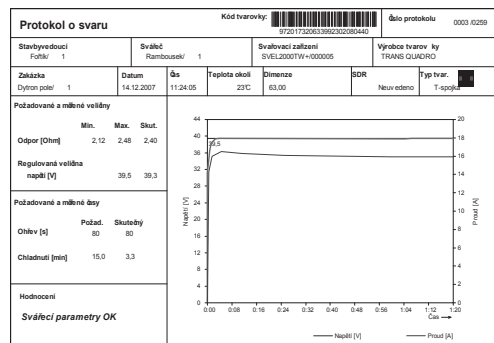
### Коммуникационное программное обеспечение WeldManager

Преимуществом настоящего программного обеспечения является централизация управления протоколов всех устройств фирмы DYTRON EUROPE s.r.o. при помощи одной программы. Это упрощает оценку и архивирование сварок, проведенных разными устройствами – например, аппаратами STH и SVEL – на одной стройке.

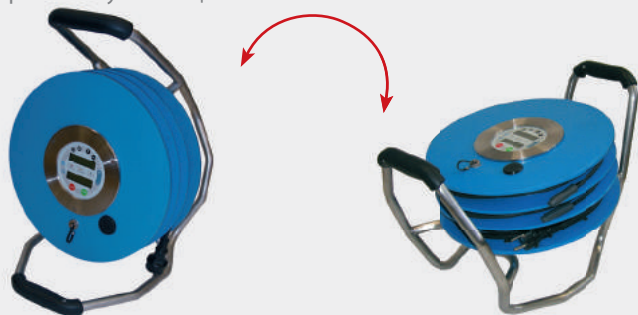
Оригинальное программное обеспечение фирмы DYTRON EUROPE s.r.o. позволяет коммуникацию со следующими оборудованями:

- » гидравлические аппараты серии **STH TraceWeld® Plus**
- » сварочные аппараты для электромуфт **SVEL 3500 Plus**

Пример протокола о сварке:



- » **две рабочие позиции** – специальная рама во форме «люльки» позволяет поместить сварочный аппарат в горизонтальную или вертикальную позицию



- » **простое обращение** – устройство переносится одним или двумя лицами



## Преимущества сварочных аппаратов SVEL 3500 и SVEL 3500 Plus



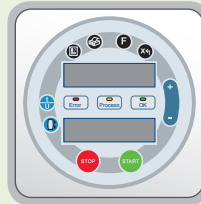
**кнопка START**  
автоматический процесс при помощи нажатия одной кнопки



**кнопка STOP** для немедленного прекращения процесса сварки



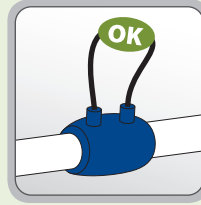
**устойчивый сканер** для считывания штрихового кода



**обзорный дисплей**, при помощи которого сварщик получает информацию о следующей фазе сварки



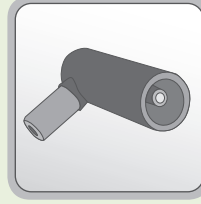
**изображение актуального состояния** процесса сварки при помощи светодиодов



**автоматическая идентификация** присоединенной электромуфты



**звуковая сигнализация** упрощает процесс сварки



**редукционные кабельные наконечники**  $\varnothing 4,0$  мм  $\varnothing 4,7$  мм

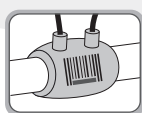


# Сварка при помощи электромуфт со штриховым кодом

## SVEL 3500 Plus

Автоматический сварочный аппарат для электромуфт со штриховым кодом

- Создание и печать протоколов
- Запись до 4000 сварных швов



Для электромуфт со штриховым кодом

ПАРАМЕТР		ВЕЛИЧИНА
Питание (В)		230
Потребляемая мощность (Вт)		3 500
Свариваемые диаметры (мм)		20 – 315
Класс защиты		IP 54
Диапазон рабочих температур (°С)		-10 аž +40
Длина кабеля питания (м)		3
Длина кабелей соединения (м)		3
Габариты (мм)	ширина	370
	высота	360
	длина	560
Вес (кг)		35
№ артикула		04880

### » SVEL 3500 Plus

сварочный аппарат • сканер • преобразователь USB-RS232 • кабель соединения с компьютером • дистрибутивный компакт-диск с программой WeldManager • сварочные кабели • редуцированные кабельные наконечники

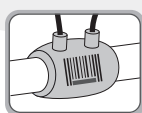
• Состав комплекта •

### Преимущества аппарата 3500 Plus

- » простое и интуитивное управление, устройство «руководит» работой сварщика в течение всего процесса сварки
- » интегрированное программное обеспечение WeldManager, позволяющее архивирование, просмотр и печать протоколов
- » простое добавлениестройки, сварщика, подрядчика в базу данных (возможно произвести как при помощи компьютера, так и прямо в устройстве)
- » бесконтактное считывание штрихового кода при помощи сканера
- » память на ввод почти 4000 сварок
- » отображение актуального состояния цикла сварки при помощи светодиодов
- » отображение времени сварки и напряжения или тока на дисплее устройства
- » печать протоколов на принтере соединённом с компьютером
- » автоматическое различение присоединённой электромуфты
- » возможность ручного ввода параметров электромуфты

## SVEL 3500

Сварочный аппарат для электромуфт со штриховым кодом



Для электромуфт со штриховым кодом

ПАРАМЕТР		НОДНОТА
Питание (В)		230
Потребляемая мощность (Вт)		3 500
Свариваемые диаметры (мм)		20 – 315
Класс защиты		IP 54
Диапазон рабочих температур (°С)		-10 аž +40
Длина кабеля питания (м)		3
Длина кабелей соединения (м)		3
Габариты (мм)	ширина	370
	высота	360
	длина	560
Вес (кг)		35
№ артикула		04879

### » SVEL 3500

сварочный аппарат • сварочные кабели • редуцированные кабельные наконечники

• Состав комплекта •

### Преимущества аппарата 3500

- » практичная укладка кабелей позволяет простое обращение с аппаратом
- » отображение времени сварки и напряжения на дисплее
- » возможность ручной настройки напряжения и времени сварки
- » отображение актуального состояния цикла сварки при помощи светодиодов
- » бесконтактное считывание штрихового кода при помощи сканера
- » автоматическое различение присоединённой электромуфты

## Сварка листов и плёнок



Для соединения листов и плёнок предлагаем проверенный универсальный экструдер ES 2. При его помощи возможно сваривать все листы и плёнки, у которых изготовитель рекомендует сварку как метод их соединения. Диапазон свариваемых размеров очень широкий, между прочим за счет различных форм поставляемых башмаков. В случае специальных требований заказчика поставляем башмак-полуфабрикат, предназначенный для своей обработки заказчиком, или сделаем обработку на основе предоставленной документации.

### Экструдер



#### ES 2

стр. 27

Универсальное устройство, предназначенное для сварки листов и плёнок из термопластов широкого диапазона толщин, преимуществами которого являются высокая сварочная мощность, разделённая точная установка температур камеры плавления и горячего воздуха для нагрева свариваемого материала и, в частности, вращающийся сварочный башмак с установкой в диапазоне 0 – 360°.

### Принадлежности для экструдера ES 2



#### Башмаки для ES 2

стр. 28

# Сварка листов и плёнок

## ES 2

### Экструдер



- » внутренний перпендикулярный шов для толщин 5 – 20 мм
- » внешний перпендикулярный шов для толщины 10 мм
- » «V»-образный шов для толщин 5 – 20 мм
- » шов плёнок, соединённых внахлёт, для толщин 1,5 – 3 мм

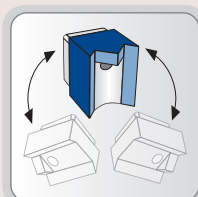
ПАРАМЕТР	ВЕЛИЧИНА
Назначение	для листов и плёнок
Питание (В)	230
Потребляемая мощность (Вт)	3 600
Мощность сварки (кг/час)	1,3 – 2,2
Сварочный пруток (Ø мм)	3 – 4, круглый
Свариваемый материал	ПЭ, ПП
Объём воздуха (л/мин)	350
Темп. камеры плавления (°С)	160 – 290
Темп. предвар. нагрева (°С)	200 – 300
Темп. окружающей среды (°С)	5 – 65
Изображаемые единицы темп.	°С, °F
Вес (кг)	6,5
№ артикула	03804

» ES 2 экструдер • основной башмак для угловой сварки листов до толщины 8 мм

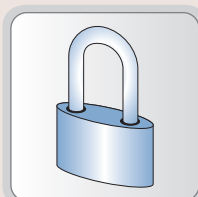
Состав комплекта



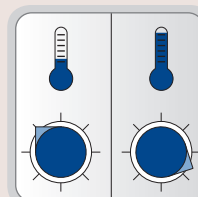
## Преимущества экструдера ES 2



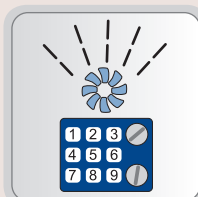
**специальное исполнение сварочного башмака** позволяет его поворот вокруг своей оси на 360° и, таким образом, сварку в труднодоступных положениях



**электронная защита** приводного механизма блокирует запуск экструдера, если материал недостаточно расплавлен



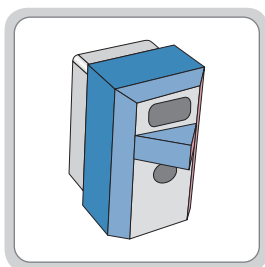
**независимая и точная регулировка температуры** камеры плавления и предварительного нагрева создаёт предпосылки для качественной сварки



**компактная конструкция** отличается объединением управляющей электроники с предварительным нагревом свариваемого материала

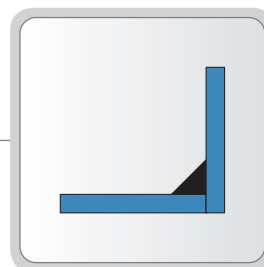
# Сварка листов и плёнок

## Башмаки для ES 2



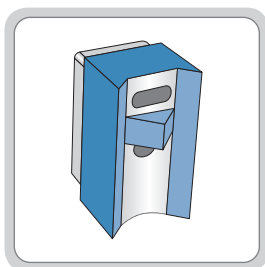
### Внутренняя сварка перпендикулярных листов

Перпендикулярный лист, прикрепляемый к поверхности другого листа, рекомендуется снабдить данным видом шва. Можно выбрать один из четырёх сварочных башмаков в зависимости от толщины свариваемых листов.



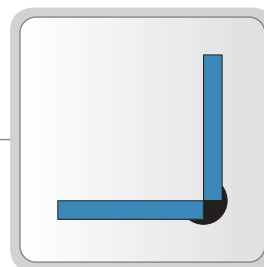
#### № АРТИКУЛА

Башмак до толщины 5 мм	05205
Башмак до толщины 10 мм	05206
Башмак до толщины 15 мм	36580
Башмак до толщины 20 мм	36581



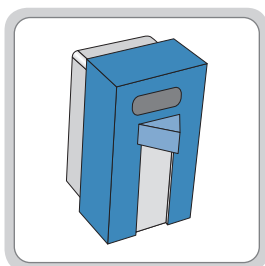
### Внешняя сварка перпендикулярных листов

Если перпендикулярные листы невозможно сварить с внутренней стороны угла, необходимо использовать башмак для внешней сварки и приложить листы таким образом, чтобы с внешней стороны стыка образовалось пространство для присадочного материала.



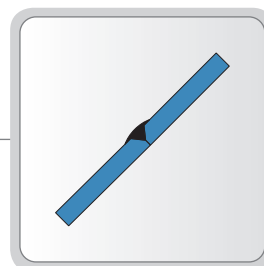
#### № АРТИКУЛА

Башмак до толщины 10 мм	05207
-------------------------	-------



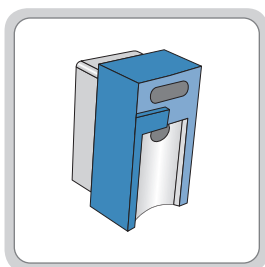
### Сварка параллельных листов в одной плоскости

Пластмассовые листы можно нетрудно сваривать и в одной плоскости. Расплавленный материал подаётся при помощи одного из четырёх специальных сварочных башмаков в пространство, образовавшееся при обработке прилегающих листов согласно приведенному рисунку.



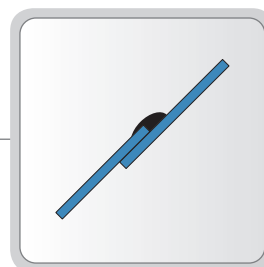
#### № АРТИКУЛА

Башмак до толщины 5 мм	05208
Башмак до толщины 10 мм	05209
Башмак до толщины 15 мм	05210
Башмак до толщины 20 мм	05211



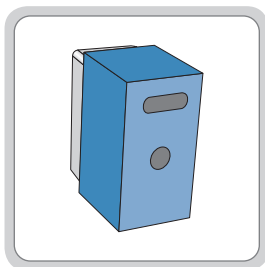
### Сварка плёнок, соединённых внахлёт

Для настоящего вида сварки поставляются два типа сварочных башмаков.



#### ON° АРТИКУЛА

Башмак до толщины 1,5 мм	05212
Башмак до толщины 3 мм	05213



### Индивидуальная форма

Речь идёт о полуфабрикате башмака, из которого покупатель может изготовить башмак точно соответствующий его требованиям.



#### № АРТИКУЛА

Башмак - заготовка	05214
--------------------	-------

Мы бы хотели предложить тоже изделия, изготавливаемые нашим филиальным обществом, фирмой BohemiaLED s.r.o., которая занимается разработкой, производством, монтажей и техническим обслуживанием светильников на базе светодиодов (LED).

Светильники выпускаемые фирмой BohemiaLED предназначены для различных применений. Они удобны особенно для публичных помещений – школ, учреждений, больниц, офисов и т. п. Но за счёт широкого ассортимента поставляемых вариантов не только по мощности, но и по различному дизайну светильники подходят в любой интерьер, включая домашнее хозяйство. Несмотря на способ и место использования, потребитель оценит качество и надёжность светильников сконструированных и испытанных для самых требовательных условий.

У светильников BohemiaLED будете оценивать особенно следующие параметры и преимущества:

- первоклассное качество светильников, со стандартным гарантийным сроком до 5 лет
- запатентованное решение сменных LED-модулей, значительно понижающее затраты технического обслуживания
- использование благородных материалов – нержавеющей стали, анодированного алюминия, массивной древесины и т.п.
- консалтинг при проектировании комплектных сетей освещения
- помощь при рециклировании старых светильников
- возможность сотрудничества при индивидуальных проектах

Все светильники фирмы **BohemiaLED s.r.o.** выпускаются на территории Чешской республики.

## BohemiaLED s.r.o.

Toužimská 1023/24d  
197 00 Praha 9 - Kbely  
Чешская республика

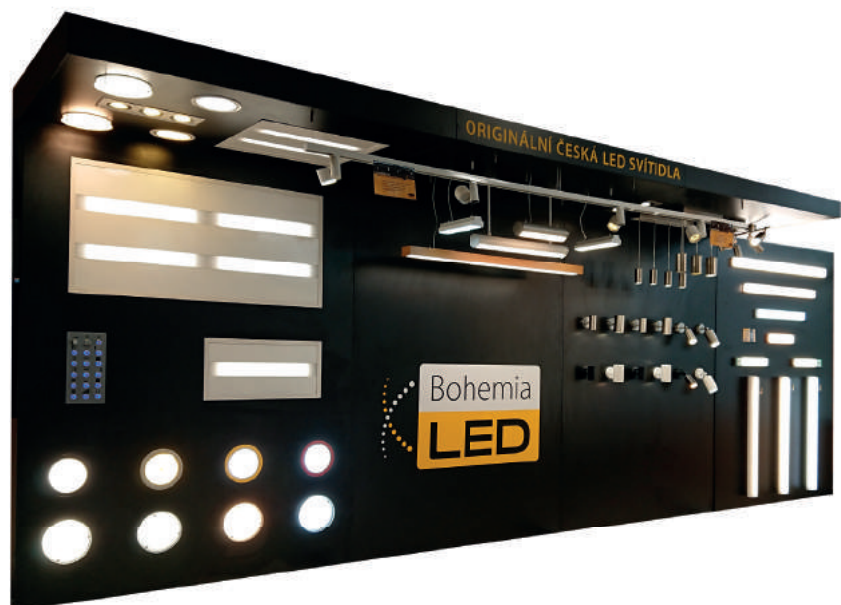
ИНН: 25635549  
КПП: CZ25635549

### Контакты:

Телефон:  
+420 266 190 031

И-мейл:  
[info@bohemialed.cz](mailto:info@bohemialed.cz)

Сайт:  
[www.bohemialed.cz](http://www.bohemialed.cz)



## Предложение свободных производственных мощностей

Наша фирма DYTRON EUROPE s.r.o. управляет широкой гаммой современных производственных технологий, служащих в первую очередь для обеспечения выпуска оборудования изображенного в настоящем каталоге. Так как спрос на большинство наших изделий в течение всего года не совсем равномерный, мы способны предложить часть своих производственных мощностей возможным заинтересованным лицам.

Для нас нетрудно обеспечить производство на основе Вами предоставленной технической документации, но, конечно, мы можем подготовить техническую документацию тоже по Вашему детальному заданию. Мы способны не только поставлять комплектные изделия в ниже указанных областях, но можем различные компоненты или узлы ремонтировать или обработать на основе требований заказчика.

Предлагаем использование следующих технологий:

- изготовление отливок из алюминия  
(в распоряжении несколько технологий литья алюминия – в песчаные формы, в изложницу, или литьё под давлением)
- очень точная обработка металлических частей на автоматах с цифровым управлением (CNC)
- нанесение покрытия из ПТФЕ на металлические части и изделия
- нанесение порошковых красок горячей сушки на металлические изделия и части
- монтаж/комплектация печатных плат
- монтаж мелких электрических и электронных компонентов



## Информация о фирме

Фирма DYTRON EUROPE s.r.o. была основана в 1992 году (под названием Dytron s.r.o.) с целью сосредоточиться на разработку, производство, продажу и техническое обслуживание сварочного оборудования для сварки пластмассы. В течение последующих лет фирма стала одним из самых значительных производителей сварочного оборудования в Европе.

Нашим первым изделием, которое положило начало настоящей крупной гамме выпускаемого сварочного оборудования, был ручной аппарат для раструбной сварки труб из полипропилена. Его необыкновенная форма со стержневым нагревательным элементом постепенно приобрела чрезвычайную популярность не только на домашнем рынке, где она стала стандартом в настоящей категории продуктов, но этот аппарат в настоящее время пользуется большим спросом тоже на многих зарубежных рынках.

Производственная программа фирмы постепенно расширялась на дальнейшие категории сварочного оборудования. К обширному ассортименту ручных сварочных аппаратов и мобильных устройств для раструбной сварки прибавилось постепенно оборудование для сварки встык. В настоящее время поставляем 6 основных моделей, причём максимальный диаметр свариваемых труб достигает 900 мм. На дальнейших этапах выпускаемый ассортимент расширился на оборудование для электромюфтовой сварки и тоже на ручные экструдеры, при помощи которых возможно сваривать листы и плёнки из пластика.

Мы уделяем значительное внимание качеству и техническому уровню наших изделий и их дальнейшему совершенствованию, как и обеспечению надёжного технического обслуживания на все поставляемые изделия.

Изобретательность при совершенствовании настоящих изделий и при разработке новых аппаратов играет значительную роль при нашем усилии удовлетворять требования и потребности наших покупателей. Пример тому использование стержневого нагревательного элемента и соответствующих колодочных насадок у ручных сварочных аппаратов, которое было в начале их продукции защищено патентом. К дальнейшим оригинальным идеям нашей фирмы принадлежит система звуковой сигнализации TraceWeld®, которая является в настоящее время параметром большинства наших ручных сварочных аппаратов поставляемых на зарубежные рынки. Похожая система была создана тоже для одной из модельных гамм наших устройств для стыковой сварки, у которых кроме того установка для записи об отдельных сварках интегрирована прямо в гидравлическом агрегату.

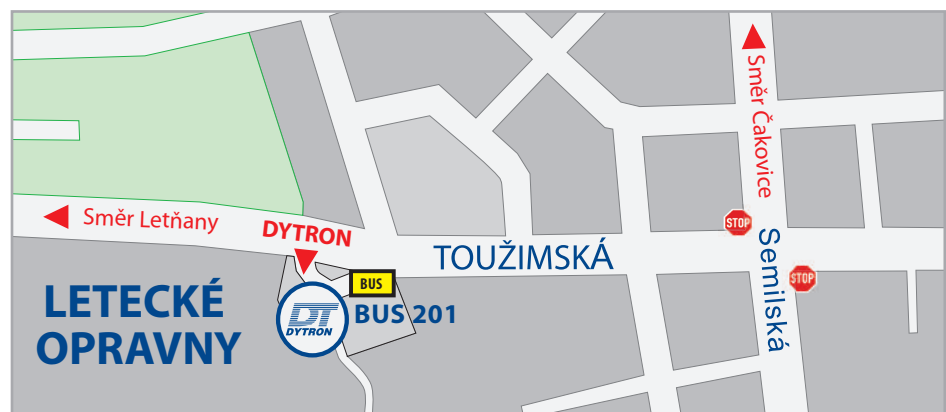
Постоянная забота о качестве и регулярная разработка технических новостей способствуют повышению популярности марки DYTRON не только на чешском рынке, но и на экспортных рынках как в Европе, так и в заморских странах.

## DYTRON EUROPE s.r.o.

Toužimská 1023/24d  
197 00 Praha 9 - Kbely  
Чешская республика

ИНН: 480 29 688  
КПП: CZ480 29 688  
Контакты:  
Телефон:  
+420 266 190 019

И-мейл:  
[info@dytron.eu](mailto:info@dytron.eu)  
Сайт:  
[www.dytron.eu](http://www.dytron.eu)



Фирма DYTRON EUROPE s.r.o. не отвечает за возможные опечатки.

DYTRON EUROPE s.r.o.

[www.dytron.eu](http://www.dytron.eu)

