



КАТАЛОГ ИНЖЕНЕРНАЯ САНТЕХНИКА 2019-2020



СДЕЛАНО
В ЧЕХИИ

ОГЛАВЛЕНИЕ

О компании «МИАНО ФВ РУС»	4
Завод FV-Plast. Гарантированное европейское качество	5
Раздел 1. Полипропиленовые трубы и фитинги FV-Plast	6
Раздел 2. Трубы PE-RT и PE-X	27
Раздел 3. Сварочное оборудование DYTRON. DYTRON или ничего!.....	32
Раздел 4. Труборезы. Точность – вежливость Muller-Kovo	42
Раздел 5. Крепеж MIANO. Сила в надежности	45
Раздел 6. Запорная арматура ITAP	48
Раздел 7. Арматура Watts.....	55
Раздел 8. Душевые лотки MIANO с антибактериальными решетками из нержавеющей стали.....	60
Раздел 9. Впускные и сливные механизмы	70
Раздел 10. Точечные трапы MIANO. Классика на все времена ..	74
Раздел 11. Уличные дождеприемники	80
Раздел 12. Сифоны	83
Сифоны для стиральных машин	84
Сифоны для ванн	85
Сифоны для душевых поддонов.....	86
Сифоны для умывальников.....	86
Сифоны для моек.....	87
Сифоны для писсуаров и бидэ	88
Водосливы click-clack для умывальников	89
Водосливы для моек и умывальников	90
Дополнительный ассортимент	90
Раздел 13. Принадлежности для унитазов.....	92
Раздел 14. Фасонные части для внутренней канализации.....	95
Контакты.....	99



О компании

«МИАНО ФВ РУС» – официальный представитель завода FV-Plast (Чехия), производителя пластиковых труб и фитингов для систем водоснабжения и отопления. По данным исследовательского агентства «Литвинчук Маркетинг» (www.litvinchuk.ru), «МИАНО ФВ РУС» на протяжении последних 10 лет является крупнейшим поставщиком полипропиленовых труб и фитингов из Европы в Россию. Также компания более 20 лет работает с ведущими европейскими брендами инженерной сантехники.

Помимо пластиковых труб и фитингов, «МИАНО ФВ РУС» представляет на российском рынке продукцию сварочной техники торговой марки DYTRON (Чехия), латунных фитингов и арматуры General Fittings, Itap, Watts, инструмента для обработки труб Muller-Kovo и др. На складах компании – более 10 000 наименований продукции.

Логистические центры «МИАНО ФВ РУС» расположены в Москве и Санкт-Петербурге. Компания работает с крупными региональными дилерами, DIY-сетями, организует поставки для крупных проектов. Для клиентов возможна поставка как со складов в России, так и напрямую из Чехии.

«МИАНО ФВ РУС» сегодня и всегда – это гарантия европейского качества продукции, высокая техническая и рекламная поддержка клиентов и партнеров.



Завод FV-Plast. Гарантированное европейское качество

Завод FV-Plast с момента основания в 1990 году специализируется на производстве пластиковых труб, фитингов, арматуры премиального класса для отопления, холодного и горячего водоснабжения. На счету завода множество революционных разработок, патентов и исследований в инженерной сфере.

FV-Plast первым в далеком 1991 году стал использовать для производства труб и фитингов немецкое сырье серого цвета – Hostalen. Как результат – поставленная высокая планка выгодно разграничила продукцию чешского производителя и всех остальных производств из Турции, Китая, России, а серые трубы на десятилетия стали синонимом качественной продукции.

В настоящее время FV-Plast – мировой лидер по производству полипропиленовых трубопроводных систем, с максимально автоматизированным производством, собственной научно-исследовательской базой, богатым промышленным опытом и практическими данными по внедрению фирменной инженерной сантехники в 45 странах мира.

ПОЛИПРОПИЛЕНОВЫЕ ТРУБЫ И ФИТИНГИ FV-PLAST





Полипропиленовые трубы и фитинги FV-Plast

Полипропиленовые трубы и фитинги FV-Plast используются во всем мире с 1990 года. Высокое качество и надежность, простой и быстрый монтаж без использования дорогостоящего оборудования snискали этой продукции широкую популярность.

Пластиковые системы этого бренда предназначены для внутренних систем холодного и горячего водоснабжения, отопления в частном и многоэтажном домостроении, а также в промышленности и сельском хозяйстве.

Все большее распространение получают трубы PP-RCT. Их главное отличие от PP-R в структуре кристаллической решетки и свойствах материала. Кристаллическая решетка у PP-RCT более разветвленная, чем у PP-R, разрушить ее связи гораздо сложнее. В результате трубы из PP-RCT выдерживают более высокое давление при повышенной температуре.

Трубы из PP-RCT надежнее, долговечнее и эффективнее, чем системы из PP-R. За счет более высокой прочности удалось увеличить на 20% пропускную способность, поэтому есть возможность сберечь до 20% электроэнергии при эксплуатации оборудования системы отопления.

Важно и то, что у PP-RCT значительно медленнее изменяются технические характеристики, что выражается в увеличенном сроке использования.



Гарантийное письмо

Компания FV-PLAST, a.s. производитель пластиковых труб и фитингов и владелец т.м. FV PLAST, настоящим письмом гарантирует соответствие производимой и поставляемой продукции нормативной документации Российской Федерации: ГОСТам, гигиеническим нормам (СГР), СНИП, СП, нормативной документации ЕАС и европейским стандартам.

Продукция т.м. FV PLAST, сертифицирована, характеристики труб и фитингов подтверждены протоколами испытаний, сертификат СГР подтверждает гигиеническую безопасность продукции. Стабильность качества продукции подтверждается сертификатом EN ISO 9001:2016.

Компания FV-PLAST, a.s. гарантирует надежную и длительную работу систем водоснабжения и отопления выполненных из труб и фитингов производства нашей компании, при условии соблюдения правил проектирования, монтажа и эксплуатации, изложенных в Приложении «Краткая техническая информация», технической документации на данные изделия.

Гарантийный срок 15 лет на с момента продажи на все трубы и фитинги т.м. FV PLAST.

Предлагаем Вам использовать это гарантийное письмо, как документ подтверждающий технические параметры и характеристики труб из PP-R и PP-RCT, производства FV-PLAST, a.s. (Чехия), в ваших проектных расчетах для систем водоснабжения и отопления.

Используемое нами стабильное и качественное сырье производства компании Borealis, испытания, сертификаты подтверждают надежность систем водоснабжения и отопления, выполненных из широкого ассортимента полипропиленовых фитингов и труб (т.м. FV PLAST):

труб и фитингов FV – PP-R classic

неармированных труб типа PP-RCT UNI, PP-RCT HOT

армированных стекловолокном труб типа PP-RCT-FASER, PP-R-FASER

армированных алюминиевой фольгой труб типа PP-RCT-stabioxy (по норме DIN 4726 трубка имеет 100% кислородный барьер)

Обращаем Ваше внимание, что трубы PP-RCT UNI, PP-RCT HOT, PP-RCT-FASER, PP-RCT-stabioxy производятся из материала повышенной термической прочности PP-RCT, поэтому возможности применения таких труб значительно шире, чем у труб из PP-R, что подтверждено характеристиками материала PP-RCT указанными в ГОСТ 32415-2013г.

Также обращаем Ваше внимание на высокие гидравлические характеристики труб из PP-RCT, связанные с тем, что для получения необходимой прочности требуется меньшая толщина стенки и высший SDR трубы, а соответственно трубы имеют большее проходное сечение и меньшее гидравлическое сопротивление по сравнению с трубами из PP-R. Этот факт позволяет **ПОВЫСИТЬ ЭКОНОМИЮ СРЕДСТВ, ЗА СЧЕТ ЭКОНОМИИ ЭЛЕКТРОЭНЕРГИИ НА НАСОСНОМ ОБОРУДОВАНИИ, Т.Е. тратьте меньше электрической энергии на насосных станциях и сберечь Ваши финансовые средства.**

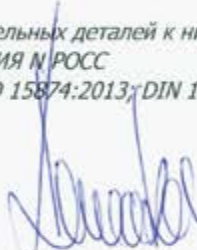
Соответствие параметров и характеристик труб типа PP-RCT, и соединительных деталей к ним для систем водоснабжения и отопления подтверждено СЕРТИФИКАТОМ СООТВЕТСТВИЯ И РОСС CZ.AГ99.H10843, и выполнением следующих международных стандартов: EN ISO 15874:2013; DIN 16962; DVS 2207; DVS 2208; ISO 10508:2006; DIN 8077; DIN 8078: 2007

С уважением



ICD: 261 67 654
DIČ: CZ26167654

FV - Plast, a.s.
Bátelova 2791/17 A
Horní Počernice
193 00 Praha 9
Tel.: +420 326 706 711
www.fv-plast.cz



Georgios Karadzos

Член Совета директоров FV-PLAST, a.s.

Tel: + 420 326 706 711
Fax: + 420 326 706 721

FV - Plast, a.s., Kozovazská 1049/3, 250 88 Čelákovice, GPS: 50°9'26.878"N, 14°45'17.934"E
Fakurační adresa: FV - Plast, a.s., Bártelova 2791/17 A, 193 00 Praha 9 – Horní Počernice

IČ 26167654
DIČ CZ26167654
Městský soud v Praze, oddíl B, vložka 6480
www.fv-plast.cz
fv-plast@fv-plast.cz

Приложение 1 стр.1

Краткие технические характеристики

Трубы т.м. FV PLAST производятся из полипропилена PP-R (тип 3) и PP-RCT (тип 4). Физические характеристики материалов приведены в таблице ниже

Свойство	PP-R	PP-RCT	Ед.изм.
Материал	<i>(ППР или ПП тип 3) полипропилен рандомсополимер</i>	<i>(ПП тип 4) полипропилен рандомсополимер повышенной термостойкости модифицированной кристалличностью.</i>	с
ПЛОТНОСТЬ	0,905	0,905	g/cm ³
ПОКАЗАТЕЛЬ ТЕКУЧЕСТИ РАСПЛАВА (ПТР) MFI 230°C/2,16 kg	0,25	0,25	
ГРАНИЦА РАЗРЫВА ПРИ РАСТЯЖЕНИИ	25	25	МПа
Отн.УДЛИНЕНИЕ ДО ГРАНИЦЫ РАЗРЫВА	13	10	%
Модуль упругости при изгибе	900	900	N/mm ²
УДАРНАЯ ПРОЧНОСТЬ ПО ШАРПИ			23 °C
			0 °C
Кoeffициент линейного расширения	0,15	0,15	mm/m
Кoeffициент теплопроводности	0,24	0,24	W/m °C
Минимальная длительная рабочая прочность материала - MRS, (Мпа)	10	≥11,2	МПа

Обращаем Ваше внимание на прочностную характеристику MRS для (PP-RCT) -11,2Мпа, что на 10% выше, чем у PP-R (MRS=10Мпа).

Срок эксплуатации труб и фитингов FV PLAST.

В расчетах срока эксплуатации по Гост 32415-2013 выбран прогнозируемый срок эксплуатации, подтвержденный результатами ускоренных испытаний, а именно 50 лет. Также ГОСТ задает температурные режимы (рабочая, максимальная и аварийная температура транспортируемой жидкости) для пяти классов эксплуатации по холодному водоснабжению, горячему водоснабжению, низкотемпературному и высокотемпературному отоплению. Также в ГОСТ заложены коэффициенты запаса прочности для расчета срока эксплуатации. Правило Майнера, по которому производится расчет и рабочее давление в системах отопления и водоснабжения для эксплуатации труб и фитингов в течение 50 лет.

Эти данные приведены в таблице ниже. В таблице для сравнения указаны рабочие давления PP-RCT в сравнении с PP-R.

Таблица - Допустимое рабочее давление и срок службы

КЛАСС ПРИМЕНЕНИЯ	СРОК ЖИЗНИ (годы)	Срок эксплуатации час/годы)	Рабочая температура (°C)	ПРИМЕНЕНИЕ	PP-R	PP-R	PP-RCT	PP-RCT	PP-RCT
					SDR 7,4 / S 3,2	SDR 8 / S 2,5	SDR 11 / S 5	SDR 9 / S 4	SDR 7,4 / S 3,2
					max рабочее давлен (bar)				
1	50	49лет	60	горячая	8	10	6	8	10
		1 год	80	вода					
		100ч	95						
2	50	49лет	70	горячая	6	8	6	8	10
		1 год	80	вода					
		100ч	95						
4	50	2,5года	70	напольное	10	10	6	8	10
		20лет	40	и низкотемпер.					
		25лет	60						
		2,5года	20	отопление					
		100ч	100						
5	50	14лет	20	высоко-	-	6	-	6	8
		25лет	60	температ					
		10лет	80						
		1год	90	отопление					
		100ч	100						

Где SDR – отношение внешнего диаметра к толщине стенки, а серия s= (SDR-1)/2.

Холодное водоснабжение рассчитано на давление 10атм (1МПа) для всех приведенных труб.

Поясним таблицу на примере 5 класса эксплуатации, т.е. радиаторное отопление. Расчет выполнен на отопительный график 80/60. При этом выбраны сроки летнего периода (нет отопления в течение 14 лет из 50 лет общей эксплуатации), срок отопления в период весна-осень (25 лет из 50 лет эксплуатации), период зимних холодов (10лет из 50 лет эксплуатации), период необходимости максимальных температур выше графика 80/60 (1 год при 90гр.С) и аварийный период (100 часов при температуре 100гр.С). Сроки летнего, демисезонного и зимнего периодов приведенные выше характерны для климата средней полосы России. Запас прочности при расчете соответственно при T рабочая 1,5, T максимальная 1,3.

Т.е. При отопительном графике 80/60 при указанном запасе прочности и случаях работы на максимальной и аварийной температурах система отопления может работать в течение 50 лет при давлении в системе 6 атм (0.6МПа) при использовании трубы PP-R с SDR=6 (PN20 по старой классификации) и труба из PP-RCT с SDR=9, т.е. с более тонкой стенкой по сравнению с приведенной выше трубой из PP-R.

Труба из PP-RCT с SDR=7,4 при условия, указанных выше, может работать в течение 50 лет при давлении 8атм (0.8МПа).

Отличные характеристики труб из PP-RCT обусловлены показателем MRS=11,2 (минимальная длительная прочность), являющейся характеристикой материала, для сравнения у полипропилена PP-R MRS=10, т.е. прочность труб с одинаковой толщиной стенки у труб из PP-RCT гораздо выше, чем у труб из PP-R.

Необходимо отметить что в системах отопления часто встречаются другие графики, например 90/70 или 95/70 и ГОСТ 32415-2013 не запрещает эксплуатировать трубы при этих графиках. Расчет может быть произведен на основе кривых длительной прочности (Приложение Гост32415-2013) и правила Майнера.

Например при отопительном графике 90/70 по классу 5 и при давлении 6 атм труба PP-R SDR=6 (и труба PP-RCT SDR=7,4 при соблюдении запаса прочности могут эксплуатироваться 40 лет. Это важно учитывать в связи с нормой применения сантехнического оборудования в ЖКХ со сроком эксплуатации не менее 25 лет.



FV ТРУБЫ ДЛЯ СВАРКИ

FV PP-RCT UNI

Система: **FV AQUA**

Материал: PP-RCT

Стандарт: ČSN EN ISO 15874, DIN 8077, DIN 8078

Заметка: Универсальная труба для трубопроводов воды до 60°C и воздуха. Для применения в системах до 20°C/1,6 МПа - 60°C/0,8 МПа.

Диаметр	Толщина	Материал	Вес	Объем	№ артикула
16 × 2,2	м	160	0,095	0,28	AA110016004
20 × 2,3	м	100	0,127	0,44	AA110020004
25 × 2,8	м	60	0,191	0,73	AA110025004
32 × 2,9	м	40	0,261	1,10	AA110032004
40 × 3,7	м	24	0,412	1,83	AA110040004
50 × 4,6	м	16	0,638	2,75	AA110050004
63 × 5,8	м	12	1,010	4,07	AA110063004
75 × 6,8	м	8	1,410	5,50	AA110075004
90 × 8,2	м	4	2,030	9,17	AA110090004
110 × 10	м	4	3,010	10,31	AA110110004
125 × 11,4	м	4	3,910	12,27	BA110125004
160 × 14,6	м	4	6,380	20,10	BA110160004
200 × 18,2	м	4	9,950	31,40	BA110200004
250 × 22,7	м	4	15,500	49,06	BA110250004



Заказная позиция, зеленый цвет ●

FV PP-RCT FASER COOL

Система: **FV AQUA**

Материал: PP-RCT/GF

Стандарт: DIN 16962, DIN EN ISO 15874

Заметка: Предназначены для трубопроводов холодной воды и воздуха. Для применения в системах 20°C/1,6 МПа - 70°C/0,8 МПа до диаметра D=125 и 20°C/1,0 МПа - 70°C/0,5 МПа для диаметров D=160 и более.

Диаметр	Толщина	Материал	Вес	Объем	№ артикула
40 × 3,7	м	24	0,439	1,83	AA111040004
50 × 4,6	м	16	0,678	2,75	AA111050004
63 × 5,8	м	12	0,995	4,07	AA111063004
75 × 6,8	м	8	1,419	5,50	AA111075004
90 × 8,2	м	4	2,039	9,17	AA111090004
110 × 10,0	м	4	3,031	10,31	AA111110004
125 × 11,4	м	4	3,760	12,27	BA111125004
160 × 9,5	м	4	4,635	20,10	BA111160004
200 × 11,9	м	4	7,321	31,40	BA111200004
250 × 14,8	м	4	11,065	49,06	BA111250004



Заказная позиция, зеленый цвет ●

FV PP-RCT HOT

Система: **FV AQUA**

Материал: PP-RCT

Стандарт: ČSN EN ISO 15874, DIN 8077, DIN 8078

Заметка: Предназначены для трубопроводов горячей воды. Для применения в системах до 20°C/2,0 МПа - 70°C/1,0 МПа.

Диаметр	Толщина	Материал	Вес	Объем	№ артикула
20 × 2,8	м	100	0,148	0,44	AA112020004
25 × 3,5	м	60	0,230	0,73	AA112025004
32 × 4,4	м	40	0,370	1,10	AA112032004
40 × 5,5	м	24	0,575	1,83	AA112040004
50 × 6,9	м	16	0,896	2,75	AA112050004
63 × 8,6	м	12	1,410	4,07	AA112063004
75 × 10,3	м	8	2,010	5,50	AA112075004
90 × 12,3	м	4	2,870	9,17	AA112090004
110 × 15,1	м	4	4,300	10,31	AA112110004
125 × 17,1	м	4	5,530	12,27	BA112125004



FV PP-RCT FASER HOT

Система: **FV AQUA**

Материал: PP-RCT/GF

Стандарт: DIN 16962, DIN EN ISO 15874

Заметка: Предназначены для трубопроводов горячей воды. Для применения в системах 20°C/2,0 МПа - 70°C/1,0 МПа до диаметра D=125 и 20°C/1,6 МПа - 70°C/0,8 МПа для диаметров D=160 и более.

Диаметр	Толщина	Материал	Вес	Объем	№ артикула
20 × 2,8	м	100	0,151	0,44	AA113020004
25 × 3,5	м	60	0,232	0,73	AA113025004
32 × 3,6	м	40	0,340	1,10	AA113032004
40 × 4,5	м	24	0,513	1,83	AA113040004
50 × 5,6	м	16	0,746	2,75	AA113050004
63 × 7,1	м	12	1,190	4,07	AA113063004
75 × 8,4	м	8	1,700	5,50	AA113075004
90 × 10,1	м	4	2,400	9,17	AA113090004
110 × 12,3	м	4	3,400	10,31	AA113110004
125 × 14,0	м	4	4,480	12,27	BA113125004
160 × 14,6	м	4	6,775	20,10	BA113160004
200 × 18,2	м	4	10,640	31,40	BA113200004
250 × 22,7	м	4	16,610	49,06	BA113250004



Заказная позиция, зеленый цвет ●



FV PPR CLASSIC S2,5 SDR6 (PN 20) 4м

Система: **FV AQUA**

Материал: PPR

Стандарт: ČSN EN ISO 15874, DIN 8077, DIN 8078

Заметка: Труба самой высокой категории давления в штангах. Предназначены для трубопроводов горячей воды в многоэтажных зданиях. Благодаря высокой химической стойкости их возможно использовать в промышленности и сельском хозяйстве.

Ø _{вн}	Ø _{вн}	Ø _{вн}	Ø _{вн}	Ø _{вн}	# ●
16 × 2,7	м	160	0,11	0,28	AA101016004
20 × 3,4	м	100	0,17	0,44	AA101020004
25 × 4,2	м	60	0,27	0,73	AA101025004
32 × 5,4	м	40	0,43	1,10	AA101032004
40 × 6,7	м	24	0,67	1,83	AA101040004
50 × 8,3	м	16	1,00	2,75	AA101050004
63 × 10,5	м	12	1,65	4,07	AA101063004
75 × 12,5	м	8	2,34	5,50	AA101075004
90 × 15	м	4	3,36	9,17	AA101090004
110 × 18,3	м	4	5,01	10,31	AA101110004



FV PPR CLASSIC S3,2 SDR7,4 (PN 16) 4м

Система: **FV AQUA**

Материал: PPR

Стандарт: ČSN EN ISO 15874, DIN 8077, DIN 8078

Заметка: Универсальная, часто используемая труба в штангах для надёжных водопроводов питьевой, холодной и горячей воды, до 60°C в коттеджах и многоквартирных домах.

Ø _{вн}	Ø _{вн}	Ø _{вн}	Ø _{вн}	Ø _{вн}	# ●
16 × 2,2	м	160	0,10	0,28	AA102016004
20 × 2,8	м	100	0,15	0,44	AA102020004
25 × 3,5	м	60	0,23	0,73	AA102025004
32 × 4,4	м	40	0,37	1,10	AA102032004
40 × 5,5	м	24	0,58	1,83	AA102040004
50 × 6,9	м	16	0,90	2,75	AA102050004
63 × 8,6	м	12	1,41	4,07	AA102063004
75 × 10,3	м	8	2,00	5,50	AA102075004
90 × 12,3	м	4	2,90	9,17	AA102090004
110 × 15,1	м	4	4,30	10,31	AA102110004



FV PPR CLASSIC - Труба в рулоне

Система: **FV AQUA**

Материал: PPR

Стандарт: ČSN EN ISO 15874, DIN 8077, DIN 8078

Заметка: Труба в рулонах по 200м. Подходит для полов с подогревом.

Ø _{вн}	Ø _{вн}	Ø _{вн}	Ø _{вн}	Ø _{вн}	# ●
16 × 2,0	м	200	0,09	2,01	AA103016200
20 × 2,0	м	200	0,11	3,14	AA103020200
20 × 2,8	м	200	0,15	3,14	AA102020200
20 × 3,4	м	200	0,17	3,14	AA101020200



FV PPR FASER S2,5 SDR6 (PN 20) 4м

Система: **FV AQUA**

Материал: PPR/GF

Стандарт: DIN 16962, DIN EN ISO 15874

Заметка: Универсальная труба в штангах для требовательных трубопроводов питьевой, горячей и отопительной воды. Простая сварка как у обычных PPR труб, в 3 раза меньше тепловое расширение.

Ø _{вн}	Ø _{вн}	Ø _{вн}	Ø _{вн}	Ø _{вн}	# ●
20 × 3,4	м	100	0,19	0,44	AA107020004
25 × 4,2	м	60	0,28	0,73	AA107025004
32 × 5,4	м	40	0,45	1,10	AA107032004
40 × 6,7	м	24	0,69	1,83	AA107040004
50 × 8,3	м	16	1,07	2,75	AA107050004
63 × 10,5	м	12	1,74	4,07	AA107063004
75 × 12,5	м	8	2,41	5,50	AA107075004
90 × 15,0	м	4	3,47	9,17	AA107090004
110 × 18,3	м	4	5,17	10,31	AA107110004



FV PP-RCT STABIOXY с цельным кислородным барьером

Система: **FV AQUA**

Материал: PP-RCT/Al/PP-R

Стандарт: ČSN EN ISO 21003, DIN 4726

Заметка: Предназначены для трубопроводов отопления. Для применения в системах до 70°C/1,0МПа - 90°C/0,8МПа.

Ø _{вн}	Ø _{вн}	Ø _{вн}	Ø _{вн}	Ø _{вн}	# ●
20 × 2,8	м	100	0,21	0,44	AA114020004
25 × 2,8	м	60	0,31	0,73	AA114025004
32 × 3,6	м	40	0,47	1,10	AA114032004
40 × 4,5	м	24	0,69	1,83	AA114040004
50 × 5,6	м	16	1,04	2,75	AA114050004
63 × 7,1	м	12	1,57	4,07	AA114063004
75 × 8,4	м	8	2,25	5,50	AA114075004
90 × 10,1	м	4	3,37	9,17	AA114090004
110 × 12,3	м	4	5,00	10,31	AA114110004





PPR ЦЕЛЬНОПЛАСТИКОВЫЕ ФИТИНГИ

FV PPR Компенсирующая петля

Система: **FV AQUA**

Материал: PPR

Стандарт: ČSN EN ISO 15874, DIN 8077, DIN 8078

Заметка: Позволяет преодолеть деформацию трубы в результате теплового расширения.

DN	Ø	Г	В	М	В	#
16	шт	10	1	0,07	1,60	AA232016000
20	шт	6	1	0,11	1,60	AA232020000
25	шт	5	1	0,21	3,20	AA232025000
32	шт	4	1	0,43	8,00	AA232032000
40	шт	2	1	0,67	8,00	AA232040000



FV PPR Перекрещивание

Система: **FV AQUA**

Материал: PPR

Стандарт: ČSN EN ISO 15874, DIN 8077, DIN 8078

Заметка: Позволяет перекрещивание отдельных трасс трубопровода воды и отопления. Чаще используется в трубопроводах в полу или в стояках.

DN	Ø	Г	В	М	В	#
16	шт	180	1	0,03	0,24	AA233016000
20	шт	100	1	0,07	0,32	AA233020000
25	шт	50	1	0,09	0,64	AA233025000
32	шт	35	1	0,16	0,80	AA233032000
40	шт	20	1	0,33	1,60	AA233040000



FV PPR Перекрещивание с патрубком

Система: **FV AQUA**

Материал: PPR

Стандарт: ČSN EN ISO 15874, DIN 8077, DIN 8078

Заметка: Позволяет перекрещивание трубопроводов, патрубков на концах экономит время при монтаже.

DN	Ø	Г	В	М	В	#
20	шт	100	1	0,07	0,24	AA246020000
25	шт	50	1	0,09	0,32	AA246025000



FV PPR Перекрещивание с патрубком

Система: **FV AQUA**

Материал: PPR

Стандарт: ČSN EN ISO 15874, DIN 8077, DIN 8078

Заметка: Позволяет перекрещивание трубопроводов, патрубков на концах экономит время при монтаже.

DN	Ø	Г	В	М	В	#
20	шт	160	1	0,029	0,117	AA246020001
25	шт	160	1	0,044	0,187	AA246025001



FV PPR Отвод 90° вн/вн

Система: **FV AQUA**

Материал: PPR

Стандарт: ČSN EN ISO 15874, DIN 8077, DIN 8078

Заметка: Изменение направления с минимальной потерей давления, с сохранением объема протекаемости.

DN	Ø	Г	В	М	В	#
20	шт	100	10	0,024	0,144	AA259020000
20	шт	100	10	0,049	0,216	AA259025000
20	шт	100	10	0,100	0,432	AA259032000
20	шт	100	10	0,193	0,864	AA259040000



FV PPR Колено 90°

Система: **FV AQUA**

Материал: PPR

Стандарт: ČSN EN ISO 15874, DIN 8077, DIN 8078

Заметка: Изменение направления с минимальной потерей давления, с сохранением объема протекаемости.

DN	Ø	Г	В	М	В	#
16	шт	200	50	0,01	0,05	AA202016000
20	шт	300	50	0,02	0,07	AA202020000
25	шт	150	25	0,03	0,12	AA202025000
32	шт	80	10	0,06	0,24	AA202032000
40	шт	40	4	0,11	0,53	AA202040000
50	шт	30	2	0,19	0,96	AA202050000
63	шт	10	2	0,37	1,92	AA202063000
75	шт	6	1	0,52	3,20	AA202075000
90	шт	6	1	0,79	4,80	AA202090000
110	шт	3	1	1,38	5,50	AA202110000
125	шт	1	1			BA202125000



FV PPR Колено 90° редуцированное

Система: **FV AQUA**

Материал: PPR

Стандарт: ČSN EN ISO 15874, DIN 8077, DIN 8078

Заметка: Изменение направления с минимальной потерей давления, с сохранением объема протекаемости.

DN	Ø	Г	В	М	В	#
25	шт	50	1	0,09	0,32	AA211025020





FV PPR Колено 45°

Система: **FV AQUA**

Материал: PPR

Стандарт: ČSN EN ISO 15874, DIN 8077, DIN 8078

Заметка: Изменение направления с минимальной потерей давления, с сохранением объёма протекаемости.

С.ч.	Диаметр	Соединение	Соединение	Соединение	Соединение	Соединение	№
16	шт	200	50	0,01	0,03		AA203016000
20	шт	300	50	0,02	0,07		AA203020000
25	шт	150	25	0,03	0,12		AA203025000
32	шт	80	10	0,06	0,24		AA203032000
40	шт	40	4	0,11	0,53		AA203040000
50	шт	30	2	0,19	0,96		AA203050000
63	шт	10	2	0,37	1,92		AA203063000
75	шт	6	1	0,52	3,20		AA203075000
90	шт	6	1	0,79	4,80		AA203090000
110	шт	3	1	1,38	5,50		AA203110000
125	шт	1	1				BA203125000



FV PPR Колено 90° внутреннее/наружное

Система: **FV AQUA**

Материал: PPR

Стандарт: ČSN EN ISO 15874, DIN 8077, DIN 8078

Заметка: Изменение направления с минимальной потерей давления, с сохранением объёма протекаемости.

С.ч.	Диаметр	Соединение	Соединение	Соединение	Соединение	Соединение	№
20	шт	400	50	0,01	0,05		AA204020000
25	шт	200	25	0,03	0,14		AA204025000
32	шт	100	20	0,07	0,22		AA204032000



FV PPR Колено 45° внутреннее/наружное

Система: **FV AQUA**

Материал: PPR

Стандарт: ČSN EN ISO 15874, DIN 8077, DIN 8078

Заметка: Изменение направления с минимальной потерей давления, с сохранением объёма протекаемости.

С.ч.	Диаметр	Соединение	Соединение	Соединение	Соединение	Соединение	№
16	шт	280	20	0,010	0,04		AA205016000
20	шт	200	20	0,020	0,07		AA205020000
25	шт	100	10	0,026	0,07		AA205025000



FV PPR Настенное колено наваривающееся

Система: **FV AQUA**

Материал: PPR

Стандарт: ČSN EN ISO 15874, DIN 8077, DIN 8078

Заметка: Фиксирует настенный трубопровод перед навариваемой арматурой.

С.ч.	Диаметр	Соединение	Соединение	Соединение	Соединение	Соединение	№
20	шт	60	10	0,02	0,16		AA206020000
25	шт	40	10	0,04	0,32		AA206025000



FV PPR Редукция внутренняя/наружная

Система: **FV AQUA**

Материал: PPR

Стандарт: ČSN EN ISO 15874, DIN 8077, DIN 8078

Заметка: Соединение труб разных диаметров с меньшей потерей давления.

С.ч.	Диаметр	Соединение	Соединение	Соединение	Соединение	Соединение	№
20 × 16	шт	400	50	0,01	0,02		AA210020016
25 × 16	шт	300	50	0,01	0,03		AA210025016
25 × 20	шт	400	50	0,01	0,05		AA210025020
32 × 20	шт	300	10	0,03	0,13		AA210032020
32 × 25	шт	200	10	0,03	0,12		AA210032025
40 × 20	шт	180	10	0,02	0,13		AA210040020
40 × 25	шт	180	10	0,03	0,16		AA210040025
40 × 32	шт	120	10	0,04	0,24		AA210040032
50 × 32	шт	80	10	0,05	0,27		AA210050032
50 × 40	шт	60	10	0,05	0,30		AA210050040
63 × 32	шт	60	10	0,07	0,32		AA210063032
63 × 40	шт	50	10	0,08	0,40		AA210063040
63 × 50	шт	40	10	0,12	0,60		AA210063050
75 × 40	шт	20	5	0,12	0,60		AA210075040
75 × 50	шт	20	5	0,12	0,80		AA210075050
75 × 63	шт	24	2	0,21	1,37		AA210075063
90 × 63	шт	25	1	0,24	0,98		AA210090063
90 × 75	шт	20	1	0,27	2,40		AA210090075
110 × 75	шт	1	1	0,30	1,32		AA210110075
110 × 90	шт	9	1	0,50	2,80		AA210110090
125 × 110	шт	1	1				BA210125110



FV PPR Тройник угловой

Система: **FV AQUA**

Материал: PPR

Стандарт: ČSN EN ISO 15874, DIN 8077, DIN 8078

Заметка: Изменение направления с минимальной потерей давления, с сохранением объёма протекаемости.

С.ч.	Диаметр	Соединение	Соединение	Соединение	Соединение	Соединение	№
20	шт	50	10	0,03	0,13		AA242020000
25	шт	50	10	0,04	0,17		AA242025000
32	шт	20	5	0,05	0,20		AA242032000





FV PPR Патрубок

Система: **FV AQUA**
 Материал: PPR
 Стандарт: ČSN EN ISO 15874, DIN 8077, DIN 8078
 Заметка: Надёжное соединение труб с меньшей потерей давления.

Диаметр	Соединение	Длина	Диаметр	Вес	Объём	№ артикула
16	шт	300	50	0,01	0,03	AA201016000
20	шт	400	50	0,01	0,05	AA201020000
25	шт	200	25	0,03	0,10	AA201025000
32	шт	100	10	0,04	0,19	AA201032000
40	шт	100	10	0,06	0,24	AA201040000
50	шт	40	4	0,11	0,60	AA201050000
63	шт	30	2	0,19	0,87	AA201063000
75	шт	15	1	0,27	1,92	AA201075000
90	шт	10	1	0,42	2,40	AA201090000
110	шт	4	1	0,67	2,80	AA201110000
125	шт	1	1			BA201125000



FV PPR Редукция

Система: **FV AQUA**
 Материал: PPR
 Стандарт: ČSN EN ISO 15874, DIN 8077, DIN 8078
 Заметка: Соединение труб разных диаметров меньшей потерей давления.

Диаметр	Соединение	Длина	Диаметр	Вес	Объём	№ артикула	
20 × 16	шт	200	50	0,01	0,05	AA209020016	
25 × 20	шт	300	50	0,02	0,11	AA209025020	
32 × 20	шт	180	10	0,02	0,13	AA209032020	
32 × 25	шт	150	10	0,03	0,13	AA209032025	
40 × 32	шт	заказывайте эквивалентную редукцию внутреннюю/наружную 63x32					
50 × 40	шт	40	4	0,09	0,60	AA209050040	
63 × 50	шт	24	2	0,17	0,80	AA209063050	



FV PPR Отвод 90°

Система: **FV AQUA**
 Материал: PPR
 Стандарт: ČSN EN ISO 15874, DIN 8077, DIN 8078
 Заметка: Изменение направления с минимальной потерей давления, с сохранением объёма протекаемости.

Диаметр	Соединение	Длина	Диаметр	Вес	Объём	№ артикула
20	ks	100	10	0,03	0,12	AA241020000



FV PPR Тройник

Система: **FV AQUA**
 Материал: PPR
 Стандарт: ČSN EN ISO 15874, DIN 8077, DIN 8078
 Заметка: Фитинг для разветвления трубопровода с минимальной потерей давления.

Диаметр	Соединение	Длина	Диаметр	Вес	Объём	№ артикула
16	шт	150	50	0,02	0,08	AA208016000
20	шт	160	20	0,03	0,12	AA208020000
25	шт	120	20	0,04	0,24	AA208025000
32	шт	60	10	0,08	0,40	AA208032000
40	шт	48	4	0,13	0,96	AA208040000
50	шт	22	2	0,25	1,60	AA208050000
63	шт	9	1	0,46	2,74	AA208063000
75	шт	6	1	0,62	3,20	AA208075000
90	шт	5	1	0,99	4,80	AA208090000
110	шт	2	1	1,78	5,50	AA208110000
125	шт	1	1			BA208125000



FV PPR Тройник редуцированный

Система: **FV AQUA**
 Материал: PPR
 Стандарт: ČSN EN ISO 15874, DIN 8077, DIN 8078
 Заметка: Фитинг для разветвления трубопровода с минимальной потерей давления.

Диаметр	Соединение	Длина	Диаметр	Вес	Объём	№ артикула
20 × 16 × 20	шт	100	10	0,03	0,10	AA212020016
20 × 25 × 20	шт	100	20	0,03	0,24	AA212020025
25 × 20 × 20	шт	50	10	0,05	0,24	AA212025021
25 × 20 × 25	шт	120	20	0,04	0,24	AA212025020
32 × 20 × 32	шт	90	10	0,07	0,38	AA212032020
32 × 25 × 32	шт	80	10	0,07	0,38	AA212032025
40 × 20 × 40	шт	60	10	0,09	0,46	AA212040020
40 × 25 × 40	шт	50	10	0,13	0,64	AA212040025
40 × 32 × 40	шт	50	10	0,13	0,64	AA212040032
50 × 25 × 50	шт	40	4	0,18	0,96	AA212050025
50 × 32 × 50	шт	30	2	0,19	0,96	AA212050032
50 × 40 × 50	шт	14	2	0,21	0,96	AA212050040
63 × 32 × 63	шт	10	2	0,35	1,92	AA212063032
63 × 40 × 63	шт	10	2	0,34	1,92	AA212063040
63 × 50 × 63	шт	10	2	0,39	1,92	AA212063050
90 × 63 × 90	шт	5	1	0,77	4,80	AA212090063
90 × 75 × 90	шт	5	1	0,85	4,80	AA212090075
125 × 75 × 125	шт	1	1	2,30	3,17	BA212125075
125 × 90 × 125	шт	1	1	2,28	3,25	BA212125090
125 × 110 × 125	шт	1	1	2,36	3,26	BA212125110



FV PPR Крест

Система: **FV AQUA**
 Материал: PPR
 Стандарт: ČSN EN ISO 15874, DIN 8077, DIN 8078
 Заметка: Фитинг для разветвления трубопровода с минимальной потерей давления.

Диаметр	Соединение	Длина	Диаметр	Вес	Объём	№ артикула
20	шт	100	10	0,03	0,16	AA235020000
25	шт	100	10	0,04	0,24	AA235025000
32	шт	50	10	0,06	0,32	AA235032000





FV PPR Переходник с пласт. резьбой наружной

Система: **FV AQUA**
Материал: PPR
Стандарт: ČSN EN ISO 15874, DIN 8077,
DIN 8078

Заметка: Фитинг предназначен для
временного резьбового соединения.

Размер	Материал	Количество	Диаметр	Высота	Диаметр резьбы	Диаметр резьбы	Код
20 × 1/2"	шт	300	20	0,01	0,03		AA213020000
20 × 3/4"	шт	100	20	0,02	0,04		AA213021000
25 × 3/4"	шт	100	20	0,02	0,05		AA213025000
32 × 1"	шт	100	10	0,03	0,10		AA213032000
40 × 5/4"	шт	60	10	0,07	0,20		AA213040000
50 × 6/4"	шт	40	10	0,12	0,35		AA213050000
63 × 2"	шт	20	2	0,22	0,50		AA213063000



FV PPR Пластиковое выпускное колено

Система: **FV AQUA**
Материал: PPR
Стандарт: ČSN EN ISO 15874, DIN 8077,
DIN 8078

Заметка: Экономичное окончание
трубопровода фитингом с резьбой.

Размер	Материал	Количество	Диаметр	Высота	Диаметр резьбы	Код
20 × 3/4"	шт	150	10	0,02	0,08	AA207020034
25 × 1"	шт	100	10	0,03	0,10	AA207025001



FV PPR Быстродействующая муфта – Gardena

Система: **FV AQUA**
Материал: PPR
Стандарт: ČSN EN ISO 15874, DIN 8077,
DIN 8078

Заметка: Фитинг для соединения
с системой полива.

Размер	Материал	Количество	Диаметр	Высота	Диаметр резьбы	Код
20 × 3/4"	шт	250	50	0,01	0,05	AA256020034
25 × 1"	шт	250	50	0,01	0,08	AA256025001



FV PPR Заглушка

Система: **FV AQUA**
Материал: PPR
Стандарт: ČSN EN ISO 15874, DIN 8077,
DIN 8078

Заметка: Постоянное или временное
закрытие ветки водопровода или
отопления.

Размер	Материал	Количество	Диаметр	Высота	Диаметр резьбы	Код
16	шт	500	50	0,01	0,02	AA229016000
20	шт	300	20	0,01	0,04	AA229020000
25	шт	200	20	0,01	0,05	AA229025000
32	шт	120	10	0,03	0,12	AA229032000
40	шт	60	10	0,05	0,24	AA229040000
50	шт	60	4	0,09	0,30	AA229050000
63	шт	30	2	0,15	0,40	AA229063000
75	шт	5	1	0,26	0,50	AA229075000
90	шт	5	1	0,42	0,60	AA229090000
110	шт	1	1	0,53	0,70	AA229110000
125	шт	1	1			BA229125000



FV PPR Пластиковый наконечник шланга

Система: **FV AQUA**
Материал: PPR
Стандарт: ČSN EN ISO 15874, DIN 8077,
DIN 8078

Заметка: Фитинг для соединения
с системой полива.

Размер	Материал	Количество	Диаметр	Высота	Диаметр резьбы	Код
20 × 3/4"	шт	450	50	0,01	0,05	AA280020034
25 × 1"	шт	300	25	0,01	0,08	AA280025001





FV PPR Заглушка внутренняя

Система: **FV AQUA**
 Материал: PPR
 Стандарт: ČSN EN ISO 15874, DIN 8077, DIN 8078
 Заметка: Постоянное или временное закрытие ветки водопровода или отопления.

Размер	Материал	Количество	Вес	Длина	Диаметр	Код
20	шт	160	40	0,01	0,04	AA245020000
25	шт	200	50	0,01	0,06	AA245025000



FV PPR Пробка с резьбой

Система: **FV AQUA**
 Материал: PPR
 Стандарт: ČSN EN ISO 15874, DIN 8077, DIN 8078
 Заметка: Безнапорная монтажная заглушка, служит охраной от проникновения нечистот.

Размер	Материал	Количество	Вес	Длина	Диаметр	Код
1/2"	шт	400	50	0,01	0,04	AA253000000



FV PPR Вварное седло

Система: **FV AQUA**
 Материал: PPR
 Стандарт: ČSN EN ISO 15874, DIN 8077, DIN 8078
 Заметка: Предназначено для создания ответвления.*
 * Диаметр отверстия просверливать в нужное D1 ответвления

Размер	Материал	Количество	Вес	Длина	Диаметр	Код
63 × 32	шт	120	10	0,036	0,150	AA238063032
75 × 32	шт	120	10	0,036	0,150	AA238075032
90 × 32	шт	120	10	0,036	0,150	AA238090032
110 × 32	шт	120	10	0,036	0,150	AA238110032
110 × 40	шт	1	1	0,048	0,107	AA238110040
125 × 20	шт	1	1	0,025	0,040	BA238125020
125 × 25	шт	1	1	0,022	0,040	BA238125025
125 × 32	шт	1	1	0,035	0,092	BA238125032
125 × 40	шт	1	1	0,083	0,150	BA238125040
125 × 50	шт	1	1	0,098	1,189	BA238125050
125 × 63	шт	1	1	0,163	0,312	BA238125063



FV PPR Прокладка для санитарно-кухонного блока

Система: **FV AQUA**
 Материал: PPR
 Стандарт: ČSN EN ISO 15874, DIN 8077, DIN 8078
 Заметка: Ограничение укрепления трубопроводов в сантехническом блоке.

Размер	Материал	Количество	Вес	Длина	Диаметр	Код
66 × 22	шт	300	1	0,01	0,01	AA251000000



FV PPR Пробка напорная длинная

Система: **FV AQUA**
 Материал: PPR
 Заметка: Временное закрытие винтовых арматур водопровода или отопления.





КОМБИНИРОВАННЫЕ ФИТИНГИ

FV PPR Колено с металлической резьбой наружной

Система: **FV AQUA**

Материал: PPR - латунь

Стандарт: ČSN EN ISO 15874, DIN 8077, DIN 8078

Заметка: Переход от сварной части на латунные резьбовые соединения и арматуру.

С.И.И.	⊕	⊞	⊞	⊞	⊞	# ●
16 × 1/2"	шт	120	10	0,07	0,16	AA216016012
20 × 1/2"	шт	70	10	0,09	0,16	AA216020012
20 × 3/4"	шт	50	10	0,14	0,32	AA216020034
25 × 1/2"	шт	60	10	0,13	0,32	AA216025012
25 × 3/4"	шт	40	10	0,15	0,32	AA216025034
32 × 1"	шт	40	5	0,22	0,60	AA216032001



FV PPR Переходник с металлической резьбой наружной

Система: **FV AQUA**

Материал: PPR - латунь

Стандарт: ČSN EN ISO 15874, DIN 8077, DIN 8078

Заметка: Переход от сварной части на латунные резьбовые соединения и арматуру.

С.И.И.	⊕	⊞	⊞	⊞	⊞	# ●
16 × 1/2"	шт	100	10	0,09	0,10	AA215016012
20 × 1/2"	шт	100	10	0,08	0,10	AA215020012
20 × 3/4"	шт	70	10	0,14	0,16	AA215020034
25 × 1/2"	шт	50	10	0,10	0,15	AA215025012
25 × 3/4"	шт	60	10	0,14	0,16	AA215025034
32 × 1"	шт	80	10	0,19	0,27	AA215032001
40 × 5/4"	шт	40	4	0,31	0,46	AA215040054
50 × 6/4"	шт	20	4	0,34	0,69	AA215050064
63 × 2"	шт	12	1	0,73	1,37	AA215063002
75 × 2,5"	шт	9	1	1,11	2,74	AA215075025
90 × 3"	шт	6	1	1,64	3,20	AA215090003
125 × 5"	шт	1	1			



FV PPR Переходник с металлической резьбой внутренней

Система: **FV AQUA**

Материал: PPR - латунь

Стандарт: ČSN EN ISO 15874, DIN 8077, DIN 8078

Заметка: Переход от сварной части на латунные резьбовые соединения и арматуру.

С.И.И.	⊕	⊞	⊞	⊞	⊞	# ●
16 × 1/2"	шт	100	10	0,06	0,10	AA217016012
20 × 1/2"	шт	100	10	0,06	0,10	AA217020012
20 × 3/4"	шт	70	10	0,11	0,16	AA217020034
25 × 1/2"	шт	100	10	0,06	0,16	AA217025012
25 × 3/4"	шт	60	10	0,10	0,16	AA217025034
32 × 1"	шт	60	10	0,18	0,27	AA217032001
40 × 5/4"	шт	25	5	0,31	0,46	AA217040054
50 × 6/4"	шт	20	2	0,37	0,69	AA217050064
63 × 2"	шт	10	1	0,66	1,37	AA217063002
125 × 5"	шт	1	1			BA217125005



FV PPR Колено с металлической резьбой внутренней

Система: **FV AQUA**

Материал: PPR - латунь

Стандарт: ČSN EN ISO 15874, DIN 8077, DIN 8078

Заметка: Переход от сварной части на латунные резьбовые соединения и арматуру.

С.И.И.	⊕	⊞	⊞	⊞	⊞	# ●
16 × 1/2"	шт	150	10	0,07	0,16	AA218016012
20 × 1/2"	шт	80	10	0,06	0,16	AA218020012
20 × 3/4"	шт	50	10	0,13	0,32	AA218020034
25 × 1/2"	шт	60	10	0,10	0,32	AA218025012
25 × 3/4"	шт	50	10	0,12	0,32	AA218025034
32 × 1"	шт	40	5	0,20	0,60	AA218032001



FV PPR Вварное седло с металлической резьбой наружной

Система: **FV AQUA**

Материал: PPR - латунь

Стандарт: ČSN EN ISO 15874, DIN 8077, DIN 8078

Заметка: Фитинг позволяющий дополнительное разветвление для арматур. Диаметр отверстия просверливать в нужное D1 ответвления

С.И.И.	⊕	⊞	⊞	⊞	⊞	# ●
63 × 3/4"	шт	120	10	0,11	0,17	AA248063032
75 × 3/4"	шт	120	10	0,11	0,17	AA248075032
90 × 3/4"	шт	120	10	0,11	0,17	AA248090032
125 × 25 × 1/2"	шт	1	1			BA248125025
125 × 32 × 3/4"	шт	1	1			BA248125032
125 × 40 × 1"	шт	1	1			BA248125040
125 × 40 × 5/4"	шт	1	1			BA248125041
125 × 50 × 5/4"	шт	1	1			BA248125050
125 × 50 × 6/4"	шт	1	1			BA248125051
125 × 63 × 2"	шт	1	1			BA248125063



FV PPR Вварное седло с металлической резьбой внутренней

Система: **FV AQUA**

Материал: PPR - латунь

Стандарт: ČSN EN ISO 15874, DIN 8077, DIN 8078

Заметка: Фитинг позволяющий дополнительное разветвление для арматур. Диаметр отверстия просверливать в нужное D1 ответвления

С.И.И.	⊕	⊞	⊞	⊞	⊞	# ●
63 × 3/4"	шт	120	10	0,08	0,17	AA247063032
75 × 3/4"	шт	120	10	0,08	0,17	AA247075032
90 × 3/4"	шт	120	10	0,08	0,17	AA247090032
125 × 25 × 1/2"	шт	1	1			BA247125025
125 × 32 × 3/4"	шт	1	1			BA247125032
125 × 40 × 1"	шт	1	1			BA247125040
125 × 40 × 5/4"	шт	1	1			BA247125041
125 × 50 × 5/4"	шт	1	1			BA247125050
125 × 50 × 6/4"	шт	1	1			BA247125051
125 × 63 × 2"	шт	1	1			BA247125063





FV PPR Переход с металлической резьбой внутренней с крестом

Система: **FV AQUA**
 Материал: PPR - латунь
 Стандарт: ČSN EN ISO 15874, DIN 8077, DIN 8078
 Заметка: Переход от сварной части на латунные резьбовые соединения и арматуру.

Обозначение	Материал	Количество	Вес	Длина	Диаметр	№
20 × 1/2" крест	шт	100	10	0,06	0,11	AA217022012



FV PPR Тройник с металлической резьбой внутренней

Система: **FV AQUA**
 Материал: PPR - латунь
 Стандарт: ČSN EN ISO 15874, DIN 8077, DIN 8078
 Заметка: Позволяет ответвление на латунные резьбовые соединения и арматуру.

Обозначение	Материал	Количество	Вес	Длина	Диаметр	№
20 × 1/2"	шт	60	10	0,07	0,19	AA222020012
25 × 1/2"	шт	40	10	0,08	0,24	AA222025012
25 × 3/4"	шт	30	10	0,13	0,32	AA222025034
32 × 1"	шт	40	5	0,22	0,60	AA222032001



FV PPR Тройник с металлической резьбой наружной

Система: **FV AQUA**
 Материал: PPR - латунь
 Стандарт: ČSN EN ISO 15874, DIN 8077, DIN 8078
 Заметка: Позволяет ответвление на латунные резьбовые соединения и арматуру.

Обозначение	Материал	Количество	Вес	Длина	Диаметр	№
20 × 1/2"	шт	100	10	0,09	0,19	AA254020012
25 × 1/2"	шт	40	10	0,10	0,24	AA254025012
25 × 3/4"	шт	30	10	0,17	0,32	AA254025034



FV PPR Переходник с металлической резьбой внутренней с накладной гайкой

Система: **FV AQUA**
 Материал: PPR - латунь
 Стандарт: ČSN EN ISO 15874, DIN 8077, DIN 8078
 Заметка: Переход от сварной части на латунные разборные соединения.

Обозначение	Материал	Количество	Вес	Длина	Диаметр	№
16 × 1/2"	шт	120	10	0,05	0,05	AA223016012
16 × 3/4"	шт	100	10	0,08	0,06	AA223016034
20 × 1/2"	шт	120	10	0,05	0,05	AA223020012
20 × 3/4"	шт	100	10	0,08	0,06	AA223020034
20 × 1"	шт	50	10	0,23	0,06	AA223020044
25 × 3/4"	шт	100	10	0,26	0,06	AA223025034
25 × 1"	шт	40	10	0,26	0,07	AA223025044
32 × 5/4"	шт	25	5	0,38	0,12	AA223032054



FV PPR Переходник пласт. с накладной гайкой

Система: **FV AQUA**
 Материал: PPR - латунь
 Стандарт: ČSN EN ISO 15874, DIN 8077, DIN 8078
 Заметка: Переход от сварной части на латунные разборные соединения.
 | * с отверстием для пломбирования

Обозначение	Материал	Количество	Вес	Длина	Диаметр	№
20 × 3/4"	шт	150	50	0,04	0,05	AA225020034
25 × 1"	шт	80	20	0,07	0,10	AA225025001
32 × 5/4"	шт	45	15	0,10	0,18	AA225032054
40 × 6/4"	шт	40	1	0,16	0,22	AA225040064
50 × 2"	шт	20	1	0,30	0,41	AA225050002
* 20 × 3/4"	шт	150	50	0,04	0,05	AA225020134



FV PPR Патрубок с накладной гайкой

Система: **FV AQUA**
 Материал: PPR - латунь
 Стандарт: ČSN EN ISO 15874, DIN 8077, DIN 8078
 Заметка: Переход от сварной части на латунные разборные соединения.
 | * с отверстием для пломбирования

Обозначение	Материал	Количество	Вес	Длина	Диаметр	№
16 × 3/4"	шт	220	20	0,05	0,16	AA226016034
20 × 1/2"	шт	300	25	0,04	0,16	AA226020012
20 × 3/4"	шт	200	20	0,05	0,16	AA226020034
25 × 3/4"	шт	150	10	0,05	0,19	AA226025034
25 × 1"	шт	120	10	0,09	0,19	AA226025044
32 × 1"	шт	100	10	0,10	0,48	AA226032044
* 20 × 3/4"	шт	200	20	0,05	0,16	AA226020134
* 25 × 3/4"	шт	150	10	0,05	0,19	AA226025134





FV PPR Разборное соединение труба - труба

Система: **FV AQUA**
Материал: PPR - латунь
Стандарт: ČSN EN ISO 15874, DIN 8077, DIN 8078
Заметка: Переход от сварной части на латунные разборные соединения.

Обозначение	Диаметр	Длина	Вес	Объем	Объем	Объем
20	шт	200	10	0,08	0,15	AA224020000
25	шт	120	5	0,12	0,20	AA224025000
32	шт	70	5	0,19	0,25	AA224032000
40	шт	50	5	0,27	0,35	AA224040000
50	шт	25	5	0,49	0,65	AA224050000



FV PPR Колено 90° с накладной гайкой

Система: **FV AQUA**
Материал: PPR - латунь
Стандарт: ČSN EN ISO 15874, DIN 8077, DIN 8078
Заметка: Переход от сварной части на латунные разборные соединения.
| * с отверстием для пломбирования.

Обозначение	Диаметр	Длина	Вес	Объем	Объем	Объем
20 × 1/2"	шт	250	25	0,04	0,02	AA227020012
20 × 3/4"	шт	180	20	0,06	0,03	AA227020034
25 × 3/4"	шт	120	10	0,06	0,10	AA2270205034
* 20 × 3/4"	шт	180	20	0,06	0,02	AA227020134



FV PPR Тройник с накладной гайкой

Система: **FV AQUA**
Материал: PPR - латунь
Стандарт: ČSN EN ISO 15874, DIN 8077, DIN 8078
Заметка: Переход от сварной части на латунные разборные соединения.
| * с отверстием для пломбирования.

Обозначение	Диаметр	Длина	Вес	Объем	Объем	Объем
20 × 3/4" × 20	шт	130	10	0,07	0,24	AA228020034
25 × 3/4" × 25	шт	80	10	0,08	0,32	AA228025034
32 × 3/4" × 32	шт	60	10	0,11	0,38	AA228032034
32 × 1" × 32	шт	50	10	0,13	0,38	AA228032044
* 20 × 3/4" × 20	шт	120	20	0,07	0,24	AA228020134
* 25 × 3/4" × 25	шт	80	10	0,08	0,32	AA228025134



FV PPR Фальцевый бурт

Система: **FV AQUA**
Материал: PPR
Стандарт: ČSN EN ISO 15874, DIN 8077, DIN 8078
Заметка: Переход от свариваемого трубопровода на фланцевые соединения.

Обозначение	Диаметр	Длина	Вес	Объем	Объем	Объем
40/32	шт	40	4	0,07	0,35	AA230040032
50/40	шт	40	2	0,10	0,55	AA230050040
63/50	шт	20	2	0,15	0,67	AA230063050
75/65	шт	15	1	0,26	1,20	AA230075065
90/80	шт	10	1	0,37	1,35	AA230090080
110/100	шт	5	1	0,62	2,45	AA230110100
125/100	шт	1	1	0,36	2,34	
125/125	шт	1	1	1,34	5,38	



FV PPR FE Свободный фланец к фальцевому бурту

Система: **FV AQUA**
Материал: чугун
Стандарт: ČSN EN ISO 15874, DIN 8077, DIN 8078
Заметка: Переход от свариваемого трубопровода на фланцевые соединения.

Обозначение	Диаметр	Длина	Вес	Объем	Объем	Объем
40/32	шт	1	1	1,42	0,35	AA231040032
50/40	шт	1	1	1,82	0,38	AA231050040
63/50	шт	1	1	2,23	0,45	AA231063050
75/65	шт	1	1	2,48	0,55	AA231075065
90/80	шт	1	1	3,25	0,80	AA231090080
110/100	шт	1	1	3,60	0,97	AA231110100
125/100	шт	1	1	1,078	0,68	AA231125100
125/125	шт	1	1	1,844	1,18	AA231125125



FV PPR Резьбовое соединение наружное

Система: **FV AQUA**
Материал: PPR - латунь
Стандарт: ČSN EN ISO 15874, DIN 8077, DIN 8078
Заметка: Переход от сварной части на латунные разборные соединения.

Обозначение	Диаметр	Длина	Вес	Объем	Объем	Объем
20 × 1/2"	шт	125	1	0,11	0,09	AA237020012
25 × 3/4"	шт	65	1	0,19	0,17	AA237025034
32 × 1"	шт	50	1	0,25	0,22	AA237032001
40 × 5/4"	шт	25	1	0,36	0,44	AA237040054
50 × 6/4"	шт	20	1	0,59	0,55	AA237050064
63 × 2"	шт	8	1	1,03	1,37	AA237063002





FV PPR Резьбовое соединение внутреннее

Система: **FV AQUA**
 Материал: PPR - латунь
 Стандарт: ČSN EN ISO 15874, DIN 8077, DIN 8078
 Заметка: Переход от сварной части на латунные разборательные соединения.

Обозначение	Диаметр	Высота	Ширина	Вес	Объем	Код
20 × 1/2"	шт	150	1	0,10	0,07	AA236020012
25 × 3/4"	шт	75	1	0,16	0,15	AA236025034
32 × 1"	шт	50	1	0,19	0,22	AA236032001
40 × 5/4"	шт	30	1	0,32	0,36	AA236040054
50 × 6/4"	шт	25	1	0,48	0,55	AA236050064
63 × 2"	шт	8	1	0,82	1,37	AA236063002



FV PPR Настенное колено с металлической резьбой внутренней

Система: **FV AQUA**
 Материал: PPR - латунь
 Стандарт: ČSN EN ISO 15874, DIN 8077, DIN 8078
 Заметка: Патрубок подходящий для установки выпускных арматур.

Обозначение	Диаметр	Высота	Ширина	Вес	Объем	Код
16 × 1/2"	шт	50	10	0,07	0,22	AA219016012
20 × 1/2"	шт	100	10	0,07	0,36	AA219020012
25 × 1/2"	шт	30	10	0,12	0,55	AA219025034
25 × 3/4"	шт	30	10	0,13	1,37	AA219025012



FV PPR Настенное колено внутреннее

Система: **FV AQUA**
 Материал: PPR - латунь
 Стандарт: ČSN EN ISO 15874, DIN 8077, DIN 8078
 Заметка: Патрубок подходящий для установки выпускных арматур.

Обозначение	Диаметр	Высота	Ширина	Вес	Объем	Код
20 × 1/2"	шт	100	10	0,06	0,21	AA239020012



FV PPR Настенное колено с металлической резьбой внутренней ЛЕВОЕ и ПРАВОЕ

Система: **FV AQUA**
 Материал: PPR - латунь
 Стандарт: ČSN EN ISO 15874, DIN 8077, DIN 8078
 Заметка: Фитинг подходящий для установки выпускных арматур.

Обозначение	Диаметр	Высота	Ширина	Вес	Объем	Код
ЛЕВОЕ 20 × 1/2"	шт	100	10	0,078	0,216	AA219020013
ПРАВОЕ 20 × 1/2"	шт	100	10	0,078	0,216	AA219020014



FV PPR Колено с металлической резьбой внутренней UNI

Система: **FV AQUA**
 Материал: PPR - латунь
 Стандарт: ČSN EN ISO 15874, DIN 8077, DIN 8078
 Заметка: Фитинг подходящий для установки выпускных арматур.

Обозначение	Диаметр	Высота	Ширина	Вес	Объем	Код
20 × 1/2"	шт	120	10	0,06	0,15	AA258020012



FV PPR подложка MONO под колено UNI

Система: **FV AQUA**
 Материал: PPR
 Стандарт: ČSN EN ISO 15874, DIN 8077, DIN 8078
 Заметка: Фитинг подходящий для установки выпускных арматур.

Обозначение	Диаметр	Высота	Ширина	Вес	Объем	Код
20 × 1/2"	шт	200	1	0,008	0,036	AA258800000





FV PPR подложка DUO под колено UNI

Система: **FV AQUA**
Материал: PPR
Стандарт: ČSN EN ISO 15874, DIN 8077, DIN 8078
Заметка: Фитинг подходящий для установки выпускных арматур.

20 × 1/2"	шт	120	10	0,029	0,180	AA258900000



FV PPR Настенное колено двойное для смесителя

Система: **FV AQUA**
Материал: PPR - латунь
Стандарт: ČSN EN ISO 15874, DIN 8077, DIN 8078
Заметка: Фитинг для монтажа смесителей 100 или 150 мм с подключением снизу и сверху.

20 × 1/2"	шт	30	5	0,163	0,60	AA255020012



FV PPR Настенное колено для гипсокартона

Система: **FV AQUA**
Материал: PPR - латунь
Стандарт: ČSN EN ISO 15874, DIN 8077, DIN 8078
Заметка: Для установки выпускных арматур в гипсокартон.

20 × 1/2"	шт	50	1	0,13	1,02	AA240020012



FV PPR Настенный тройник (сквозное настенное колено)

Система: **FV AQUA**
Материал: PPR - латунь
Стандарт: ČSN EN ISO 15874, DIN 8077, DIN 8078
Заметка: Позволяет многократную установку выпускных арматур на одной ветке.

20 × 1/2"	шт	60	10	0,08	0,21	AA220020012
25 × 1/2"	шт	50	10	0,09	0,36	AA220025012



FV PPR Настенный комплект (двойное настенное колено)

Система: **FV AQUA**
Материал: PPR - латунь
Заметка: Облегчает монтаж смесителей с шагом 100 или 150 мм.

2 × 20 × 1/2"	шт	15	1	0,20	1,37	AA221020012
2 × 25 × 1/2"	шт	10	1	0,31	1,32	AA221025012





FV PPR Держатель настенных колен

Система: **FV AQUA**

Материал: PPR

Заметка: Дополнение для легкой установки в сухие строительные системы.

Icon	Icon	Icon	Icon	Icon	Icon	Icon
шт	60	1	0,08	0,15	AA251000001	



FV PPR Электромуфта

Система: **FV AQUA**

Материал: PPR - латунь

Заметка: Для сварки трубопровода больших диаметров и тяжело доступных трасс.

Icon	Icon	Icon	Icon	Icon	Icon	Icon
шт	1	1	0,03	0,02	AA234020000	
шт	1	1	0,04	0,05	AA234025000	
шт	1	1	0,05	0,10	AA234032000	
шт	1	1	0,06	0,20	AA234040000	
шт	1	1	0,08	0,30	AA234050000	
шт	1	1	0,12	0,60	AA234063000	
шт	1	1	0,16	0,90	AA234075000	
шт	1	1	0,21	1,10	AA234090000	
шт	1	1	0,36	1,80	AA234110000	
шт	1	1	0,48	2,26	BA234125000	



FV PPR Колено 45° – подключение к радиатору

Система: **FV AQUA**

Материал: PPR - латунь

Заметка: Для присоединения радиатора типа компакт с помощью евроконуса.

Icon	Icon	Icon	Icon	Icon	Icon	Icon
ks	20	1	0,126	WA243020270		
ks	10	1	0,273	WA243020720		



FV PPR Колено 90° – подключение к радиатору

Система: **FV AQUA**

Материал: PPR - латунь

Заметка: Для присоединения радиатора типа компакт с помощью евроконуса.

Icon	Icon	Icon	Icon	Icon	Icon	Icon
ks	20	1	0,123	WA244020270		
ks	10	1	0,270	WA244020720		



FV PPR Переходник евроконус с накидной гайкой

Система: **FV AQUA**

Материал: PPR - латунь

Заметка: Для простого подключения радиаторов и других отопительных элементов.

Icon	Icon	Icon	Icon	Icon	Icon	Icon
20 x 3/4"	шт	100	10	0,091	0,154	AA257020034





КРАНЫ И ВЕНТИЛИ

FV PPR Кран пластиковый шаровой с ручкой «бабочкой» / с ручкой

Система: **FV AQUA**

Материал: PPR - латунь

Стандарт: ČSN EN ISO 15874, DIN 8077, DIN 8078

Заметка: Шаровой кран с хромированным шариковым затвором и тефлоновыми седлами.

С.м.	⊕	⊞	⊞	⊞	⊞	# ●
16	шт	40	10	0,12	0,17	AA271016000
20	шт	40	10	0,12	0,34	AA271020000
20	шт	40	10	0,12	0,34	AA271020100
25	шт	40	4	0,21	0,69	AA271025000
32	шт	20	2	0,36	0,69	AA271032000
40	шт	15	1	0,36	1,60	AA271040000
50	шт	9	1	0,65	1,60	AA271050000
63	шт	6	1	1,12	4,80	AA271063000
75	шт	4	1	1,83	4,80	AA271075000



FV PPR Кран радиаторовый прямой

Система: **FV AQUA**

Материал: PPR - латунь

Стандарт: ČSN EN ISO 15874, DIN 8077, DIN 8078

Заметка: Шаровой кран с хромированным шариковым затвором и тефлоновыми седлами разработан с акцентом на длительный срок службы и безупречную работу.

С.м.	⊕	⊞	⊞	⊞	⊞	# ●
20 × 1/2"	шт	60	1	0,154	0,12	AA289020012
25 × 3/4"	шт	40	1	0,198	0,16	AA289025034



FV PPR Кран радиаторовый угловой

Система: **FV AQUA**

Материал: PPR - латунь

Стандарт: ČSN EN ISO 15874, DIN 8077, DIN 8078

Заметка: Шаровой кран с хромированным шариковым затвором и тефлоновыми седлами разработан с акцентом на длительный срок службы и безупречную работу.

С.м.	⊕	⊞	⊞	⊞	⊞	# ●
20 × 1/2"	шт	50	1	0,160	0,13	AA290020012
25 × 3/4"	шт	40	1	0,198	0,18	AA290025034



FV PPR Кран пластиковый шаровой с выпускным клапаном

Система: **FV AQUA**

Материал: PPR - латунь

Стандарт: ČSN EN ISO 15874, DIN 8077, DIN 8078

Заметка: Шаровой кран с хромированным шариковым затвором и тефлоновыми седлами. См.примечание *

С.м.	⊕	⊞	⊞	⊞	⊞	# ●
20	шт	60	10	0,14	0,37	AA272020000
25	шт	60	10	0,14	0,40	AA272025000
32	шт	30	2	0,24	0,80	AA272032000
40	шт	20	2	0,38	1,60	AA272040000
50	шт	14	1	0,66	1,60	AA272050000
63	шт	8	1	1,14	4,80	AA272063000
75	шт	5	1	1,85	4,80	AA272075000



FV PPR Кран пластиковый шаровой садовый с выпускным коленом

Система: **FV AQUA**

Материал: PPR - латунь

Стандарт: ČSN EN ISO 15874, DIN 8077, DIN 8078

Заметка: Шаровой кран с хромированным шариковым затвором и тефлоновыми седлами.

С.м.	⊕	⊞	⊞	⊞	⊞	# ●
20	шт	40	1	0,14	0,39	AA273020000
25	шт	30	1	0,15	0,77	AA273025000



* Шестиугольный клапан на корпусе клапана является структурным элементом служащим для фиксации и предотвращения разворота при отпускании клапана. В любом случае не поворачивайте шестигранник. После открытия сливного клапана для окружности предусмотрен винт с перфорацией вручную. Против часовой стрелки клапан открывается и по часовой стрелке закрывается.



FV PPR Вентиль прямооточный пластиковый садовый с выпускным коленом

Система: **FV AQUA**

Материал: PPR - латунь

Стандарт: ČSN EN ISO 15874, DIN 8077, DIN 8078

Заметка: Прямоточный вентиль с практическим наконечником позволяет регулировать расход воды.

Диаметр	Символ	Диаметр	Диаметр	Вес	Вес	Код
20	шт	50	10	0,17	0,65	AA276020000
25	шт	40	10	0,24	0,68	AA276025000



FV PPR Вентиль прямоточный пластиковый

Система: **FV AQUA**

Материал: PPR - латунь

Стандарт: ČSN EN ISO 15874, DIN 8077, DIN 8078

Заметка: Прямоточный вентиль с длительным сроком эксплуатации. Позволяет регулировать расход воды.

Диаметр	Символ	Диаметр	Диаметр	Вес	Вес	Код
20	шт	60	10	0,15	0,60	AA274020000
25	шт	40	10	0,21	0,60	AA274025000
32	шт	35	5	0,32	0,96	AA274032000
40	шт	20	2	0,40	1,07	AA274040000
50	шт	10	0	0,75	1,92	AA274050000
63	шт	6	0	1,29	2,10	AA274063000



FV PPR Вентиль прямоточный пластиковый с выпускным клапаном

Система: **FV AQUA**

Материал: PPR - латунь

Стандарт: ČSN EN ISO 15874, DIN 8077, DIN 8078

Заметка: Прямоточный вентиль с длительным сроком эксплуатации. Встроенный выпускной клапан. См.примечание *стр.39

Диаметр	Символ	Диаметр	Диаметр	Вес	Вес	Код
20	шт	50	10	0,17	0,60	AA275020000
25	шт	40	10	0,24	0,60	AA275025000
32	шт	30	2	0,35	0,96	AA275032000
40	шт	20	2	0,42	1,07	AA275040000



FV PPR Вентиль косой

Система: **FV AQUA**

Материал: PPR - латунь

Стандарт: ČSN EN ISO 15874, DIN 8077, DIN 8078

Заметка: Косой вентиль с длительным сроком эксплуатации. Позволяет регулировать расход воды.

Диаметр	Символ	Диаметр	Диаметр	Вес	Вес	Код
20	шт	50	1	0,19	0,25	AA277020000
25	шт	40	1	0,16	0,56	AA277025000



FV PPR Вентиль косой с выпускным клапаном

Система: **FV AQUA**

Материал: PPR - латунь

Стандарт: ČSN EN ISO 15874, DIN 8077, DIN 8078

Заметка: Косой вентиль с длительным сроком эксплуатации. Встроенный выпускной клапан. См.примечание *стр.39.

Диаметр	Символ	Диаметр	Диаметр	Вес	Вес	Код
20	шт	50	1	0,19	0,25	AA278020000
25	шт	40	1	0,16	0,56	AA278025000



FV PPR Вентиль косой с обратным клапаном

Система: **FV AQUA**

Материал: PPR - латунь

Стандарт: ČSN EN ISO 15874, DIN 8077, DIN 8078

Заметка: Косой вентиль с длительным сроком эксплуатации. Встроенный обратный клапан.

Диаметр	Символ	Диаметр	Диаметр	Вес	Вес	Код
20	шт	50	1	0,19	0,25	AA279020000
25	шт	40	1	0,16	0,56	AA279025000





FV PPR Обратный клапан

Система: **FV AQUA**

Материал: PPR - латунь

Стандарт: ČSN EN ISO 15874, DIN 8077, DIN 8078

Заметка: Простой обратный клапан. Лёгкая чистка и контроль камеры.

Ø мм	шт	шт	шт	шт	шт	#
20	шт	40	1	0,19	0,25	AA281020000
25	шт	40	1	0,19	0,25	AA281025000
32	шт	40	1	0,16	0,56	AA281032000



FV PPR Фильтр

Система: **FV AQUA**

Материал: PPR - латунь

Стандарт: ČSN EN ISO 15874, DIN 8077, DIN 8078

Заметка: Фитинг с сеточкой из нержавеющей стали для защиты от нечистот.

Ø мм	шт	шт	шт	шт	шт	#
20	шт	40	1	0,17	0,36	AA282020000
25	шт	40	1	0,17	0,36	AA282025000
32	шт	40	1	0,25	0,54	AA282032000



FV PPR Вентиль Laguna под штукатурку с хромированным краном

Система: **FV AQUA**

Материал: PPR - латунь

Стандарт: ČSN EN ISO 15874, DIN 8077, DIN 8078

Заметка: Элегантный клапан под штукатурку для закрытия ветки трубопровода.

Ø мм	шт	шт	шт	шт	шт	#
20	шт	15	1	0,25	0,30	AA285020000
25	шт	12	1	0,30	0,30	AA285025000



FV PPR Вентиль Laguna под штукатурку

Система: **FV AQUA**

Материал: PPR - латунь

Стандарт: ČSN EN ISO 15874, DIN 8077, DIN 8078

Заметка: Элегантный клапан под штукатурку для закрытия ветки трубопровода.

Ø мм	шт	шт	шт	шт	шт	#
20*	шт	20	1	0,17	0,17	AA286020000
20L*	шт	20	1	0,17	0,17	AA286020100
25	шт	15	1	0,21	0,21	AA286025000
25L	шт	15	1	0,21	0,21	AA286056100
20	шт	20	1	0,17	0,17	AA287020000
20L	шт	20	1	0,17	0,17	AA287020100
25	шт	15	1	0,21	0,21	AA287025000
25L	шт	15	1	0,21	0,21	AA287025100



FV PPR Запасная часть вентиля (для прямооточных вентиляей)

Система: **FV AQUA**

Материал: PPR - латунь

Стандарт: ČSN EN ISO 15874, DIN 8077, DIN 8078

Заметка: Запасная часть для всех типов прямооточных вентиляей и вентиляей под штукатурку.

Ø мм	шт	шт	#
20	шт	1	AA288020001
20	шт	1	AA288020002
25	шт	1	AA288025001
25	шт	1	AA288025002
32	шт	1	AA288032001



Обрезное приспособление для труб STABIOXY

Инструмент для простого и легкого устранения алюминиевого покрытия и калибровки труб FV PPR STABIOXY. Перед первым использованием необходимо провести калибровку на трубу CLASSIC.

Ø мм	шт	шт	шт	шт	шт	#
16 - 20	шт	1	1	0,15	0,19	AA420016020
20 - 25	шт	1	1	0,19	0,19	AA420020025
25 - 32	шт	1	1	0,23	0,25	AA420025032
32 - 40	шт	1	1	0,24	0,30	AA420032040
50	шт	1	1	0,20	0,30	AA420050000
63	шт	1	1	0,30	0,42	AA420063000
75	шт	1	1	0,34	0,57	AA420075000
90	шт	1	1	0,66	0,91	AA420090000
110	шт	1	1	0,72	1,33	AA420110000



ТРУБЫ РЕ-РТ И РЕ-Х





Трубы РЕ-RT и РЕ-Х

Трубы РЕ-RT и РЕ-Х предназначены для систем отопления (напольное и радиаторное) с температурой теплоносителя до 95 °С, холодного и горячего водоснабжения.

Ключевыми преимуществами этого вида труб являются: гибкость (как результат – уменьшение количества соединительных элементов в системе), простой монтаж и транспортировка, длительная гидростатическая прочность при повышенных температурах, стойкость к большому количеству химических элементов.





FV MULTI МНОГОСЛОЙНЫЕ ТРУБЫ

FV MULTIPERT-AL в рулоне

Система: **FV AQUA**
 Материал: PE-RT/AL/PE-RT
 Стандарт: ČSN EN ISO 21003, DIN 4726
 Заметка: Высококачественные трубы из PE-RT/Al/PE-RT для трубопроводов холодной и горячей воды и отопления в сложных условиях. Обладают памятью на изгиб и высокой прочностью. Пятислойная конструкция с продольно сваренным Al слоем, Tmax 95°C

Ø, мм	⊕	⊞	⊠	Ⓢ	mm²	#
16 × 2,0	м	200	0,097	0,20	AA130016200	
18 × 2,0	м	200	0,118	0,25	AA130018200	
20 × 2,0	м	100	0,142	0,31	AA130020100	
20 × 2,0	м	200	0,142	0,31	AA130020200	
25 × 2,5	м	50	0,271	0,49	AA130025050	
26 × 3,0	м	50	0,296	0,534	AA130026050	
32 × 3,0	м	50	0,373	0,80	AA130032050	



FV MULTIPERT-AL

Система: **FV AQUA**
 Материал: PE-RT/AL/PE-RT
 Стандарт: ČSN EN ISO 21003, DIN 4726
 Заметка: Высококачественные трубы из PE-RT/Al/PE-RT для трубопроводов холодной и горячей воды и отопления в сложных условиях. Обладают памятью на изгиб и высокой прочностью. Пятислойная конструкция с продольно сваренным Al слоем, Tmax 95°C

Ø, мм	⊕	⊞	⊠	Ⓢ	mm²	#
16 × 2,0	м	160	0,097	0,20	AA130016004	
18 × 2,0	м	120	0,118	0,25	AA130018004	
20 × 2,0	м	100	0,142	0,31	AA130020004	
25 × 2,5	м	60	0,271	0,49	AA130025004	
26 × 3,0	м	60	0,296	0,534	AA130026004	
32 × 3,0	м	40	0,373	0,80	AA130032004	
40 × 3,5	м	24	0,538	1,26	AA130040004	
50 × 4,0	м	16	0,811	1,96	AA130050004	
63 × 4,5	м	12	1,220	3,12	AA130063004	



FV MULTIPEX в рулоне

Система: **FV AQUA**
 Материал: PE-Xb/AL/PE-Xb
 Стандарт: ČSN EN ISO 21003, DIN 4726
 Заметка: Высококачественные трубы из PE-Xb/Al/PE-Xb для трубопроводов холодной и горячей воды и отопления в сложных условиях. Обладают памятью на изгиб и высокой прочностью. Пятислойная конструкция с продольно сваренным Al слоем, Tmax 110°C

Ø, мм	⊕	⊞	⊠	Ⓢ	mm²	#
16 × 2,0	м	200	0,112	0,20	AA131016200	
18 × 2,0	м	200	0,136	0,25	AA131018200	
20 × 2,0	м	100	0,154	0,31	AA131020200	
25 × 2,5	м	50	0,294	0,49	AA131025050	
26 × 3,0	м	50	0,310	0,53	AA131026050	
32 × 3,0	м	50	0,404	0,80	AA131032050	



СИСТЕМНЫЕ ТРУБЫ ДЛЯ ОТОПЛЕНИЯ

FV MULTIPERT-5

Система: **FV THERM**
 Материал: PE-RT/EVOH/PE-RT
 Стандарт: EN ISO 22391, DIN 4726
 Качественные системные трубы из PE-RT тип II для отопления или охлаждения в полу, в стенах или на потолке, присоединение к радиаторам и фанкойлам. Пятислойная конструкция, длительный срок службы, идеальная герметичность кислородного барьера из EVOH, Tmax 95°C.

Ø, мм	⊕	⊞	⊠	Ⓢ	mm²	#
8 × 1,0	м	200	картон	0,06	0,60	AA120008200
8 × 1,0	м	400	фольга	0,06	0,60	AA120008400
10 × 1,3	м	200	картон	0,06	0,60	AA120010200
10 × 1,3	м	400	фольга	0,06	0,60	AA120010200
12 × 1,5	м	200	картон	0,07	0,60	AA120012200
12 × 1,5	м	400	фольга	0,07	0,60	AA120012400
14 × 1,8	м	200	картон	0,07	0,60	AA120014200
14 × 1,8	м	400	фольга	0,07	0,60	AA120014400
15 × 1,8	м	200	картон	0,08	0,60	AA120015200
15 × 1,8	м	400	фольга	0,08	0,60	AA120015400
16 × 2,0	м	200	картон	0,09	0,60	AA120016200
16 × 2,0	м	400	фольга	0,09	0,60	AA120016400
17 × 2,0	м	200	картон	0,09	0,60	AA120017200
17 × 2,0	м	400	фольга	0,09	0,60	AA120017400
18 × 2,0	м	200	картон	0,108	0,60	AA120018200
18 × 2,0	м	400	фольга	0,108	0,60	AA120018400
20 × 2,0	м	200	картон	0,09	0,60	AA120020200



FV MULTIPEX-5

Система: **FV THERM**
 Материал: PE-Xa/EVOH/PE-Xa
 Стандарт: ČSN EN ISO 15875, DIN 4726
 Качественные системные трубы из PE-Xa для отопления или охлаждения в полу, в стенах или на потолке, присоединение к радиаторам и фанкойлам. Пятислойная конструкция, длительный срок службы, идеальная герметичность кислородного барьера из EVOH, Tmax 110°C.

Ø, мм	⊕	⊞	⊠	Ⓢ	mm²	#
16 × 2,0	м	200	картон	0,09	0,60	AA121016200
16 × 2,0	м	400	фольга	0,09	0,60	AA121016400
17 × 2,0	м	200	картон	0,10	0,60	AA121017200
17 × 2,0	м	400	фольга	0,10	0,60	AA121017400
20 × 2,0	м	200	фольга	0,11	0,60	AA121020200





Трубы MIANO PE-Xa и PE-Xb с EVOH

Данный вид труб идеально подходит для систем отопления (в том числе – теплого пола), холодного и горячего водоснабжения. Изготавливаются в Чехии.

MIANO PE-Xa (с EVOH)

Система: **MIANO THERM**

Материал: Pe-Xa

Стандарт: ČSN EN ISO 15874, DIN 8077, DIN 8078

			#
16*2,0	м	200	MPEX1620200A
20*2,0	м	200	MPEX2020200A



MIANO PE-Xb (с EVOH)

Система: **MIANO THERM**

Материал: Pe-Xb

Стандарт: ČSN EN ISO 15874, DIN 8077, DIN 8078

			#
16*2,0	м	200	MPEX1620200
20*2,0	м	200	MPEX2020200



ЗАЖИМЫ И НАКЛАДКИ ДЛЯ ТРУБ

Зажимы для труб служат для крепления пластиковых труб. Они быстро и легко устанавливаются и в случае необходимости демонтируются.

Артикул	Размер
Зажим	
10008P	8,5
10016P	16
10020P	20
10025P	25
10032P	32
Двойной зажим	
20016P	2x16
20020P	2x20
20025P	2x25
20032P	2x32
Зажим с замком	
1K020P	20
1K025P	25
1K032P	32
1K040P	40
1K050P	50
1K063P	63
Зажим с хомутом	
1T020P	20
1T025P	25
1T032P	32
1T040P	40
1T050P	50
1T063P	63
1T075P	75
1T090P	90
1T0110P	110
Зажим	
10010Cu	
10012Cu	
10015Cu	
10018Cu	
10022Cu	



Артикул	Размер
Двойной зажим	
20012Cu	2x12
20015Cu	2x15
20018Cu	2x18
20022Cu	2x22
Зажим с хомутом	
1T028Cu	28
1T035Cu	35
Двойной зажим с хомутом	
20028CuT	2x28
Зажим с металлической гайкой М6-Z	
Z10012Cu	12
Z10015Cu	15
Z10018Cu	18
Z10022Cu	22
Двойной зажим с металлической гайкой М6-Z	
Z20012Cu	2x12
Z20015Cu	2x15
Z20018Cu	2x18
Z20022Cu	2x22
Зажим с хомутом и металлической гайкой М6-Z	
Z1T028Cu	28
Z1T035Cu	35
Двойной зажим с хомутом и металлической гайкой М6-Z	
Z20028CuT	2x28
Гарпун-скоба	
M1030	14-18
Tacker – крепежный пистолет для крепления гарпун-скоб	
M1139	



ДЕКОРАТИВНЫЕ НАКЛАДКИ ДЛЯ ТРУБ



СВАРОЧНОЕ ОБОРУДОВАНИЕ DUTRON. DUTRON ИЛИ НИЧЕГО!



Сварочное оборудование DYTRON

Чешская компания DYTRON, основанная в 1992 году, специализируется на сварочном оборудовании для пластиковых изделий. Ассортимент включает все необходимое для раструбной, стыковой и электромуфтовой сварки, а также сварки листов и пленок.

Сварочные инструменты DYTRON – это исключительное качество и точность производимых работ. Все инструменты без исключения проходят на производстве калибровку и проверку температурных режимов для полного исключения несоответствия установленным нормам. Такой тщательный подход гарантирует стабильное качество работ и положительно сказывается на конечном результате.

Инженеры DYTRON постоянно совершенствуют оборудование. Так, впервые в ручных сварочных аппаратах была внедрена система звуковой сигнализации цикла сварки. Сильными сторонами данного бренда являются: качество и надежность аппаратов, продуманный дизайн и прочная конструкция оборудования, простое обслуживание и длительный срок эксплуатации.





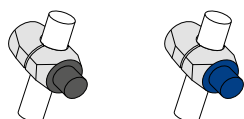
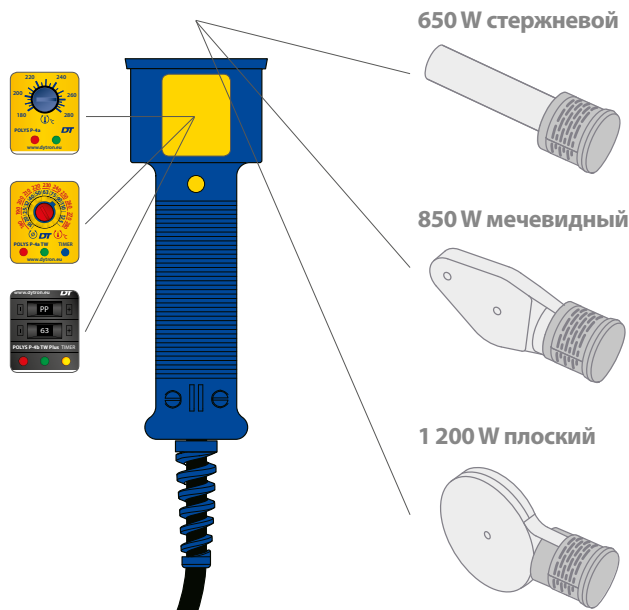
Электронные сварочные аппараты POLYS P-4 для профессионалов

Выпускаемый ассортимент

Агрегатный характер ассортимента ручных сварочных аппаратов с электронной установкой температуры позволяет предложить широкую гамму аппаратов с различными свойствами, удобных для использования в различных ситуациях. Нагревательные элементы разработаны с учётом достижения нужной тепловой мощности и также максимальной доступности в тесных, плохо доступных помещениях.

Комбинировать возможно:

3 различные типа регулировки температуры
с тремя моделями нагревательных элементов



Упаковка: сварочные аппараты поставляются в трёх вариантах:

SOLO - самостоятельный аппарат в коробке из картона



MINI - сварочный аппарат в металлическом чемодане с насадками 20 – 32 мм и с основными принадлежностями



PROFI - сварочный аппарат в большом металлическом чемодане с максимальным объёмом принадлежностей



Комплекты MINI и PROFI поставляются:

- с чёрными насадками (со стандартным анти-адгезионным покрытием)
- со синими насадками с двухслойным покрытием (отличающимися высокой механической и тепловой устойчивостью и примерно тройным сроком службы по сравнению с чёрными насадками)

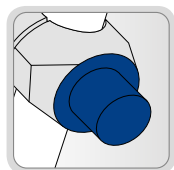
Преимущества сварочных аппаратов POLYS P-4



электронная регулировка обеспечивает точную установку и стабильность температуры



панель управления P-4b TW Plus позволяет простое управление сварочным аппаратом



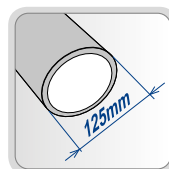
специальное синее покрытие «DT» отличается от стандартного чёрного покрытия тройным сроком службы



специальный кабель питания выдерживает при контакте температуру до 280°C



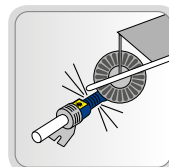
на самый популярный сварочный аппарат P-4a 650 Вт со стержневым нагревательным элементом возможно одновременно установить до трёх насадок



плоский сварочный аппарат 1200 Вт позволяет сварку труб диаметром до 125 мм



звуковая сигнализация TraceWeld® упрощает соблюдение всех фаз цикла сварки

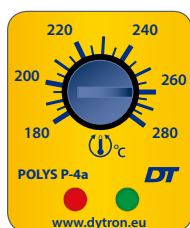


сварочные аппараты предназначены для постоянного использования, отличаются механической выносливостью и долгим сроком службы

Электронные сварочные аппараты POLYS P-4 для профессионалов

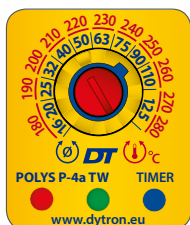


Способы регулировки сварочных аппаратов POLYS P-4



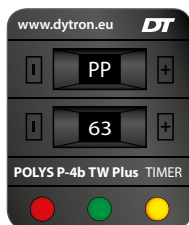
POLYS P-4a

- » плавная настройка
- » диапазон температур 180 - 280°C
- » установка при помощи вращающейся регулировочной кнопки



POLYS P-4a TraceWeld (TW)

- » плавная настройка
- » диапазон температур 180 - 280°C
- » установка температуры и диаметра трубы при помощи вращающейся кнопки
- » звуковая сигнализация



POLYS P-4b TraceWeld Plus (TWPlus)

- » пошаговая настройка
- » диапазон температур 180 - 280°C
- » установка температуры и диаметра трубы при помощи вращающейся кнопки
- » звуковая сигнализация

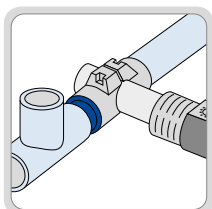
Звуковая сигнализация TraceWeld®

При разработке сварочных аппаратов наша фирма старается не только оснащать их точной и надёжной регулировкой температуры, но ищет другие возможности в области повышения качества сварки и комфорта работы сварщика. С этой целью была разработана полностью оригинальная система TraceWeld®, которая существенно уточняет и упрощает сам процесс раструбной сварки благодаря подаче сварщику звуковой сигнализации времени отдельных технологических этапов процесса сварки. Для правильной работы указанной системы достаточно только установить требуемый диаметр трубы и температуру сварки, у модели P-4b TraceWeld Plus диаметр трубы и материал. После совмещения фитинга и трубы с насадкой достаточно нажать кнопку «Timer» и провести сварку по звуковым сигналам без необходимости измерения времени.

НАГРЕВ

Короткий звуковой сигнал оповещает о начале процесса сварки.

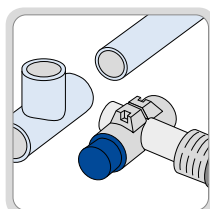
1-ый постепенный шаг



ПЕРЕУСТАНОВКА

Прерывистый звуковой сигнал определяет фазу переустановки трубы. Превышение данного времени не допускается!

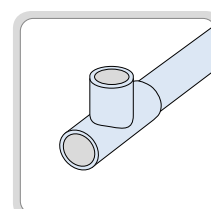
2-ой постепенный шаг



ОХЛАЖДЕНИЕ

Длинный звуковой сигнал оповещает об окончании процесса сварки – можно освободить стык, зафиксированный при сварке.

3-ий постепенный шаг





Электронные сварочные аппараты POLYS P-4 для профессионалов

Ручные сварочные аппараты POLYS P-4

Стержневой 650 Вт

Ø 16 - 63 мм



Тип регулятора		P-4a	P-4a TW	P-4b TW Plus
Упаковка	Насадки	№ артикула	№ артикула	№ артикула
SOLO	-	01118	03981	04826
MINI 20-32	синие	03974	04531	04955
	чёрные	03423	04222	04828
MINI 20-40	синие	39772	51404	51406
	чёрные	39771	51403	51405
PROFI	синие	02367	04105	04967
	чёрные	00912	04349	04831

- » **SOLO** сварочный аппарат • картонная коробка • ключ (внутренний 6-гранник) 4 мм
- » **MINI** Ø 20 - 32 сварочный аппарат • колодочные насадки Ø 20, 25, 32 мм • металлический чемодан MINI • ножная опора • ножницы DYNO до Ø 42 мм • ключ (внутренний 6-гранник) 4 мм
- » **MINI** Ø 20 - 40 сварочный аппарат • колодочные насадки Ø 20, 25, 32, 40 мм • металлический чемодан MINI • ножная опора • ножницы DYNO до Ø 42 мм • ключ (внутренний 6-гранник) 4 мм
- » **PROFI** Ø 16 - 63 сварочный аппарат • колодочные насадки Ø 16, 20, 25, 32, 40, 50, 63 мм, плоская насадка 100 мм • металлический чемодан PROFI • ножная опора • зажим • ножницы DYNO до Ø 42 мм • ключ (внутренний 6-гранник) 4 мм

• Состав комплекта •

Мечевидный 850 Вт

Ø 16 - 75 мм



Тип регулятора		P-4a	P-4a TW	P-4b TW Plus
Упаковка	Насадки	№ артикула	№ артикула	№ артикула
SOLO	-	02082	04833	04834
MINI	синие	03975	04970	04972
	чёрные	03424	04729	04838
PROFI	синие	02369	03982	04986
	чёрные	02080	04368	04841

- » **SOLO** сварочный аппарат • картонная коробка • подставка • ключ (внутренний 6-гранник) 6 мм
- » **MINI** Ø 20 - 32 сварочный аппарат • парные насадки Ø 20, 25, 32 мм • металлический чемодан MINI • ножная опора • ножницы DYNO до Ø 42 мм • ключ (внутренний 6-гранник) 6 мм
- » **PROFI** Ø 16 - 63 сварочный аппарат • парные насадки Ø 16, 20, 25, 32, 40, 50, 63 мм • металлический чемодан PROFI • ножная опора • зажим • ножницы DYNO до Ø 42 мм • ключ (внутренний 6-гранник) 6 мм

• Состав комплекта •

Плоский 1200 Вт

Ø 40 - 125 мм



Тип регулятора		P-4a	P-4a TW	P-4b TW Plus
Упаковка	Насадки	№ артикула	№ артикула	№ артикула
SOLO	-	01117	04373	04844
PROFI Ø 40 - 90	синие	02366	04988	04990
	чёрные	00911	04369	04846
PROFI Ø 50 - 110	синие	36631	36630	36640
	чёрные	36626	36627	36638
PROFI Ø 75 - 125	синие	36633	36632	36641
	чёрные	36628	36629	36639

- » **SOLO** сварочный аппарат • картонная коробка • подставка • ключ (внутренний 6-гранник) 6 мм
- » **PROFI** Ø 40 - 90 сварочный аппарат • парные насадки Ø 40, 50, 63, 75, 90 мм • металлический чемодан PROFI • ножная опора • зажим • ключ (внутренний 6-гранник) 6 мм
- » **PROFI** Ø 50 - 110 сварочный аппарат • парные насадки Ø 50, 63, 75, 90, 110 мм • металлический чемодан PROFI • ножная опора • зажим • ключ (внутренний 6-гранник) 6 мм
- » **PROFI** Ø 75 - 125 сварочный аппарат • парные насадки Ø 75, 90, 110, 125 мм • металлический чемодан PROFI • ножная опора • зажим • ключ (внутренний 6-гранник) 6 мм

• Состав комплекта •

Термостатные сварочные аппараты POLYS P-1 для любителей

Ручные сварочные аппараты POLYS P-1

Угловой 500 Вт

Ø 16 - 40 мм



Комплекты сварочных аппаратов POLYS P-1 поставляются исключительно с чёрными насадками

Тип регулятора		P-1 б
Упаковка	Насадки	№ артикула
SOLO	-	01115
MINI	чёрные	39615

- » **SOLO** сварочный аппарат • картонная коробка без печати • ключ (внутренний 6-гранник) 4 мм
- » **MINI** Ø 20 - 40 сварочный аппарат • колодочные насадки Ø 20, 25, 32, 40 мм • металлический чемодан MINI • ножницы DYNO до Ø 42 мм • зажим - ключ (внутренний 6-гранник) 4 мм

• Состав комплекта •

Стержневой 650 Вт

Ø 16 - 63 мм



Тип регулятора		P-1 а
Упаковка	Насадки	№ артикула
SOLO	-	01902
MINI	чёрные	03421
MINI PLUS	чёрные	39821

- » **SOLO** сварочный аппарат • картонная коробка без печати • ключ (внутренний 6-гранник) 4 мм
- » **MINI** Ø 20 - 32 сварочный аппарат • колодочные насадки Ø 20, 25, 32 мм • металлический чемодан MINI • зажим • ключ (внутренний 6-гранник) 4 мм
- » **MINI PLUS** Ø 20 - 40 сварочный аппарат • колодочные насадки Ø 20, 25, 32, 40 мм • металлический чемодан MINI • ножницы DYNO до Ø 42 мм • зажим • ключ (внутренний 6-гранник) 4 мм

• Состав комплекта •

Мечевидный 850 Вт

Ø 16 - 75 мм



Тип регулятора		P-1 а
Упаковка	Насадки	№ артикула
SOLO	-	02195
MINI	чёрные	03422
MINI PLUS	чёрные	39822

- » **SOLO** сварочный аппарат • картонная коробка без печати • подставка • ключ (внутренний 6-гранник) 6 мм
- » **MINI** Ø 20 - 32 сварочный аппарат • парные насадки Ø 20, 25, 32 мм • металлический чемодан MINI • зажим • ключ (внутренний 6-гранник) 6 мм
- » **MINI PLUS** Ø 20 - 40 сварочный аппарат • парные насадки Ø 20, 25, 32, 40 мм • металлический чемодан MINI • ножницы DYNO до Ø 42 мм • подставка • зажим • ключ (внутренний 6-гранник) 6 мм

• Состав комплекта •

Упаковка сварочных аппаратов POLYS P-4 и P-1

(иллюстративные фотографии)



SOLO
картонная коробка
(у P-1 без печати)



MINI
металлический
чемодан



PROFI
металлический
чемодан



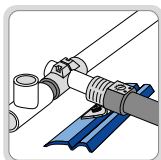
Полезные инструменты для сварочных аппаратов Р-4 и Р-1

Принадлежности по выбору покупателя для ручных сварочных аппаратов POLYS Р-4 и Р-1



НОЖНАЯ ОПОРА

- » обеспечивает стабильное положение сварочного аппарата (нажатием коленом к полу)
- » позволяет провести работу одному работнику



ДЛЯ АППАРАТА	№ АРТИКУЛА
650 Вт	03157
850 Вт, 1200 Вт	04938



ПОДСТАВКА

- » повышает устойчивость аппарата при работе на неровной поверхности

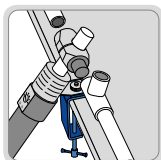


ИСПОЛНЕНИЕ	№ АРТИКУЛА
Для всех типов аппаратов	01449



ЗАЖИМ

- » позволяет закрепить сварочный аппарат к доске рабочего стола

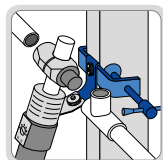


ИСПОЛНЕНИЕ	№ АРТИКУЛА
Для всех типов аппаратов	01450

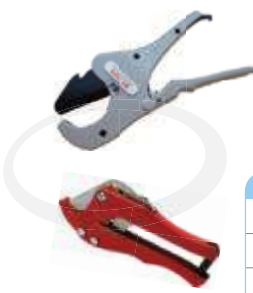


УНИВЕРСАЛЬНЫЙ ЗАЖИМ

- » позволяет закрепить сварочный аппарат в различных местах стройки
- » рамы окон, дверей, балки и т.п.



ИСПОЛНЕНИЕ	№ АРТИКУЛА
Для всех типов аппаратов	01451



НОЖНИЦЫ ДЛЯ ТРУБ

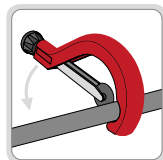
- » служат к делению труб меньших диаметров

ИСПОЛНЕНИЕ	№ АРТИКУЛА
DYNO до \varnothing 42 мм	02427
Ножницы до \varnothing 42 мм	51533
Ножницы до \varnothing 63 мм	51529



ТРУБОРЕЗЫ

- » служат к делению труб больших диаметров

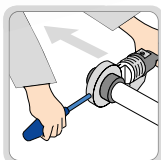


ДИАМЕТР	№ АРТИКУЛА
\varnothing 50 - 125 мм	53981
\varnothing 102 - 168 мм	51556
Режущее кольцо 80Р	51562



ВСПОМОГАТЕЛЬНАЯ РУКОЯТКА

- » упрощает работу при сварке труб больших диаметров
- » существенно уменьшает усилие необходимое для манипуляции со сварочным аппаратом



ДЛЯ АППАРАТА	№ АРТИКУЛА
650 Вт	36146
1200 Вт	36147



КЛЮЧИ (6-ГРАННИКИ)

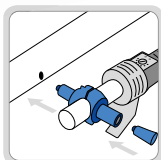
- » служат к закреплению насадок на нагревательные элементы сварочных аппаратов

АППАРАТ	Р АЗМЕР	№ АРТИКУЛА
650 Вт	4 mm	36137
850 Вт и 1200 Вт	6 mm	36138



РЕМОНТНАЯ НАСАДКА

- » позволяет нетрудный ремонт трубы после её случайного засверливания
- » без необходимости замены трубы в стене

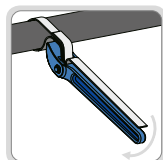


ИСПОЛНЕНИЕ	650 ВТ	№ АРТИКУЛА
Ремонтная насадка		36441
Ремонтная пробка (набор 5 шт.)		36217
Поставляется только для стержневых аппаратов		



ЛЕНТОЧНЫЙ КЛЮЧ

- » для лёгкого затягивания и раскрепления резьбовых соединений трубопроводов из пластика



№ АРТИКУЛА
01459

Принадлежности

Принадлежности по выбору покупателя для ручных сварочных аппаратов POLYS P-4 и P-1

КОЛОДОЧНЫЕ НАСАДКИ ДЛЯ СВАРОЧНЫХ АППАРАТОВ 500 И 650 Вт

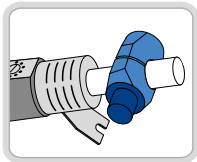
» по заказу поставляем насадки типа «Б» для сварки калиброванных труб (ПВДФ и ПБ)

» синее покрытие «DT» обеспечивает увеличенный срок службы по сравнению с привычными типами насадок



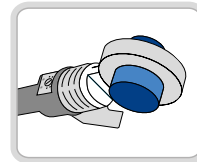
ДИАМЕТР	ЧЕРНОЕ ПОКРЫТИЕ	ПОКРЫТИЕ DT
ø 16 мм	01387	02344
ø 20 мм	01388	02351
ø 25 мм	01389	02345
ø 32 мм	01390	02346
ø 40 мм	01391	02347
ø 50 мм	01392	02348
ø 63 мм	01393	02349

Синее покрытие DT позволяет тройной срок службы

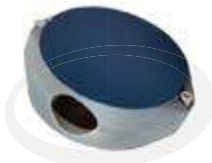


ДИАМЕТР	ЧЕРНОЕ ПОКРЫТИЕ	ПОКРЫТИЕ DT
ø 16 мм	01414	02327
ø 20 мм	01415	02328
ø 25 мм	01416	02329
ø 32 мм	01417	02330
ø 40 мм	01418	02331
ø 50 мм	01419	02332
ø 63 мм	01420	02333
ø 75 мм	01421	02334
ø 90 мм	01422	02339
ø 110 мм	01423	02340
ø 125 мм	21662	21663

Синее покрытие DT позволяет тройной срок службы



ПЛОСКАЯ НАСАДКА ДЛЯ АППАРАТОВ 650 Вт

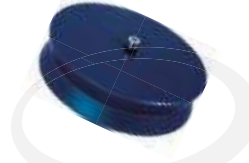


ДИАМЕТР	ЧЕРНОЕ ПОКРЫТИЕ	ПОКРЫТИЕ DT
ø 100 мм (плоский)	01394	02350

Синее покрытие DT позволяет тройной срок службы

» возможно использовать только со сварочными аппаратами 650 Вт

СВАРОЧНЫЕ ЗЕРКАЛА ДЛЯ АППАРАТОВ 1200 Вт



ДИАМЕТР	ЧЕРНОЕ ПОКРЫТИЕ	ПОКРЫТИЕ DT
ø 130 мм	01434	03972
ø 170 мм	01445	03973

Синее покрытие DT позволяет тройной срок службы

» возможно использовать только со сварочными аппаратами 1200 Вт

ПАРНЫЕ НАСАДКИ ДЛЯ ВВАРНЫХ СЕДЕЛ



ИСПОЛНЕНИЕ	№ АРТИКУЛА
Насадка для вв. седла ø 63/32 мм	37841
Насадка для вв. седла ø 75/32 мм	38012
Насадка для вв. седла ø 90/32 мм	38013
Насадка для вв. седла ø 110/40 мм	37840
Сверло для седельных нас. ø 32 мм	37842
Сверло для седельных нас. ø 40 мм	40349

» возможно использовать только со сварочными аппаратами 850 Вт и 1200 Вт. с мечевидными и плоскими нагревательными элементами

КАЛИБРАТОРЫ ДЛЯ ТРУБ



ДИАМЕТР	№ АРТИКУЛА
ø 16 мм	04869
ø 20 мм	04870
ø 25 мм	04871
ø 32 мм	04872
ø 40 мм	04873
ø 50 мм	04874
ø 63 мм	04875
ø 75 мм	04876
ø 90 мм	04877
ø 110 мм	04878

» для сварки труб из материалов, требующих калибровку (ПВДФ, ПБ)
» для самой сварки необходимо использовать насадки типа «Б»

ЧЕМОДАНЫ

» качественная металлическая конструкция



PROFI

ИСПОЛНЕНИЕ	№ АРТИКУЛА
PROFI	
650 Вт	01410
850 Вт	01411
1200 Вт / 40 – 90	01409
1200 Вт / 50 – 110	36664
1200 Вт / 75 – 125	36665



MINI

ИСПОЛНЕНИЕ	№ АРТИКУЛА
MINI	
500 Вт	39619
650 Вт	03433
850 Вт	03434



Переносные устройства для раструбной сварки

MP 75

Переносное сварочное устройство до \varnothing 75 мм

- » с устройства возможно снять любой зажим в случае работы с трубами сложной формы
- » для сварки можно использовать любой ручной сварочный аппарат
- » устройство предназначено для сварки диаметров 40 – 75 мм
- » простое управление с возможностью фиксации положения во время нагрева

МОДЕЛЬ	ДИАМЕТР (мм)	ВЕС (кг)	№ АРТИКУЛА
MP 75	40, 50, 63, 75	22 kg	01413

» MP 75 сварочное устройство

Состав комплекта



ST 160

Комбинированное устройство для стыковой и раструбной сварки

МОДЕЛЬ		ST 160
Диаметр сварки (мм)	раструбной	40-110
	стыковой	40-160
Потребляемая мощность (Вт)	сварочного аппарата	1200
	торцевателя	630
Питание (В)		230
Регулятор температуры		электронный
Диапазон температур (°C)		180-280
Сигнализация температуры		LED диод
Торцеватель		электрический
Вес (кг)		70
№ артикула		01657

» ST 160 Центратор • сварочный аппарат POLYS P-4a TW 1200 Вт • торцеватель • сменные вкладыши \varnothing 40, 50, 63, 75, 90, 110, 125, 140 мм • парные насадки \varnothing 40, 50, 63, 75, 90, 110 мм • левый зажим для фитингов • насадки для стыковой сварки \varnothing 170 мм • металлический чемодан для принадлежностей • монтажный стол из нержавеющей стали • ключи (внутренние 6-гранники) 4 и 8 мм

Состав комплекта



» Дальнейшие информации об этом оборудовании находятся в главе «Стыковая сварка»

DT metr 400

Цифровой термометр с контактным зондом

- » незаменим для контроля температуры рабочих поверхностей сварочных аппаратов и насадок
- » цельный чемоданчик с надёжной защитой контактного зонда и кабеля зарядного устройства
- » работа от батареи с возможностью подзарядки при помощи встроенного зарядного устройства
- » диапазон измеряемых температур 0 – 400°C
- » вес только 0,9 кг

МОДЕЛЬ	№ АРТИКУЛА
DT metr 400	02000

» DT metr термометр • контактный зонд • кабель питания

Состав комплекта



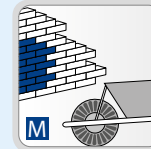
Переносные устройства для растровой сварки

MP 110

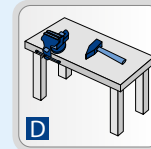
Переносное сварочное устройство до \varnothing 110 мм



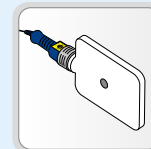
Преимущества устройств серии MP 110



переносное устройство для работы в поле и на стройке



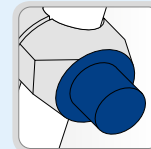
цеховое устройство для установки на рабочем столе



в цену комплекта включён электронный ручной аппарат POLYS P-4a



универсальный зажим для всех типов фитингов



синее покрытие DT обеспечивает тройной срок службы

Состав комплекта

- » POLYS P-4a 1250 Вт
- » подставка для сварочного аппарата
- » металлический чемодан для принадлежностей
- » зажимная рама

В ПОЛЕ



MP 110 UM

- » универсальный – мобильный
- » удлинённая конструкция с защитой сварного шва и с подпоркой трубы

В МАСТЕРСКУЮ



MP 110 UD

- » универсальный – цеховой

MP 110 UD ЕКО

- » универсальный – цеховой
- » с приведёнными принадлежностями

МОДЕЛЬ	ИСПОЛНЕНИЕ	ДИАМЕТР (мм)	ВЕС (кг)	СВАРОЧНЫЙ АППАРАТ	№ АРТИКУЛА
MP 110 UM	U - универсальный M - мобильный	40 – 110	62,0	POLYS P-4 1250 Вт	03969
MP 110 UD	U - универсальный D - цеховой	40 – 110	58,0	POLYS P-4 1250 Вт	01652
MP 110 UD ЕКО	U - универсальный D – цеховой ЕКО	63 – 110	57,1	POLYS P-4 1250 Вт	03967

Исполнение ЕКО содержит парные насадки с диаметра 63 мм

» MP 110

Рама с универсальным зажимом • сварочный аппарат POLYS P-4a 1250 Вт • парные насадки с покрытием DT \varnothing 40, 50, 63, 75, 90, 110 мм • редукционные вкладыши - подставка для сварочного аппарата • центровочная оправка • специальные зажимные вкладыши • металлический чемодан для принадлежностей • ключи 6-гранники 5, 6, и 8 мм

» MP 110 ЕКО

Рама с универсальным зажимом • сварочный аппарат POLYS P-4a 1250 Вт • парные насадки с покрытием DT \varnothing 63, 75, 90, 110 мм • редукционные вкладыши • подставка для сварочного аппарата • центровочная оправка • специальные зажимные вкладыши • металлический чемодан для принадлежностей • ключи 6-гранники 5, 6, и 8 мм

• Состав комплекта •

**ТРУБОРЕЗЫ.
ТОЧНОСТЬ –
ВЕЖЛИВОСТЬ
MULLER-KOVO**



Труборезы. Точность – вежливость Muller-Kovo

Чешская компания Muller-Kovo более четверти века разрабатывает профессиональные труборезы. За это время накоплен колоссальный опыт в разработке и использовании специализированных инструментов. Компания не часто демонстрирует новинки, но когда это происходит, будьте уверены – это действительно событие для профессионального мира!

Новая модель ножниц, представленная в 2019 году, имеет эргономичную форму, прорезиненную ручку и оптимизированное закаленное стальное лезвие, позволяющее резать трубы с высокой точностью и без деформаций. Добавьте к этому быстрый автоматический возврат лезвия после завершения процесса резки (что позволяет комфортно работать инструментом одной рукой) и небольшой вес (всего 420 г) – и вы получите представление об удобных труборезах известного бренда.

Инструменты Muller-Kovo имеют легкий ход и рассчитаны на длительное использование. Для всех моделей поставляется полный ассортимент запасных частей.






НОВИНКА!

Новая модель ножниц Muller-Kovo «Ножницы 42 мм SO» для истинных профессионалов!

- Для труб PP-R, PP-RCT, PE-X и PE-RT диаметром до 42 мм.
- Улучшенная эргономика.
- Высокая надежность и долговечность.
- Оптимизированное закаленное стальное лезвие.
- Легкий ход и высокая точность реза без деформаций трубы.
- Автоматический возврат лезвия после завершения процесса резки (удобно работать одной рукой).
- Прорезиненная ручка для удобной работы в некомфортных условиях.



Артикул	Наименование	Вес, кг	
3200001	Ножницы 32 мм	0,34	
4200006	Новинка! Ножницы 42 мм SO	0,4	
6300001	Ножницы 63 мм	1,25	

КРЕПЕЖ МІАНО. СИЛА В НАДЕЖНОСТІ





Крепеж MIANO. Сила в надежности

В ассортименте «МИАНО ФВ РУС» – хомуты для труб и вентиляции, консоли и профили, дополнительные монтажные элементы. Вся продукция чешского производства, изготовлена из стали с оцинкованным покрытием. Большое количество моделей позволяет подобрать именно то решение, которое необходимо для конкретного проекта. Данные изделия используют ведущие европейские строительные компании.

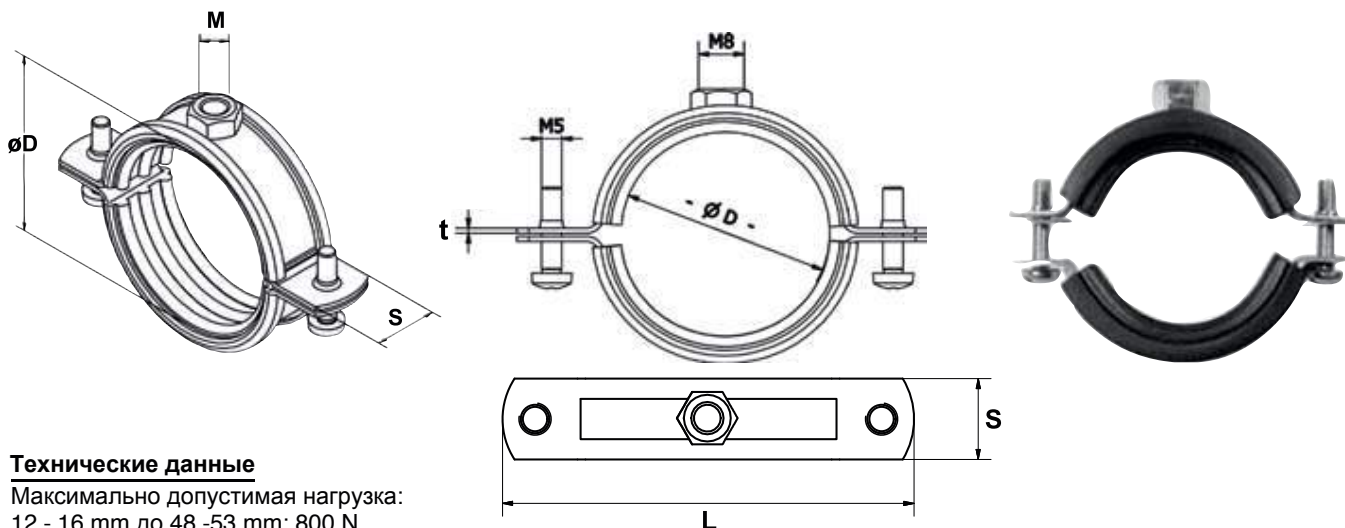
Продукция MIANO имеет более массивную и долговечный уплотнитель. Сантехнические хомуты чешского производства выдерживают повышенную нагрузку за счет качественной точечной автоматической сварки, проверенных материалов, увеличенной толщины и ширины пластин.

Хомуты MIANO имеют два ребра жесткости, антивибрационный и антишумовой уплотнитель из резины (ГОСТ 30778-2001). Хомуты успешно прошли испытания в соляной камере – их можно устанавливать в помещениях с повышенной влажностью.

Хомуты диаметром от 54 мм имеют комбинированные гайки на две резьбы (M8, M10). Такое универсальное решение позволяет использовать именно ту шпильку, которая наилучшим образом подходит по расчету. Комбинированные гайки для меньших диаметров возможно изготовить под заказ. Винты в хомутах при разборке соединения не выпадают, прослойка из Durafort удерживает их в отверстиях – это удобно, особенно если монтаж производится в труднодоступных местах. Увеличенная длина винтов дает возможность использовать один и тот же крепеж для монтажа труб разного диаметра. Кромки хомутов обработаны таким образом, чтобы не травмировать руки острыми краями.



ХОМУТ ДВУХВИНТОВОЙ



Технические данные

Максимально допустимая нагрузка:
 12 - 16 mm до 48 - 53 mm: 800 N
 54 - 59 mm до 67 - 71 mm: 2100 N
 72 - 78 mm до 102 - 116 mm: 2500 N
 121 - 127 mm до 210 - 219 mm: 3000 N

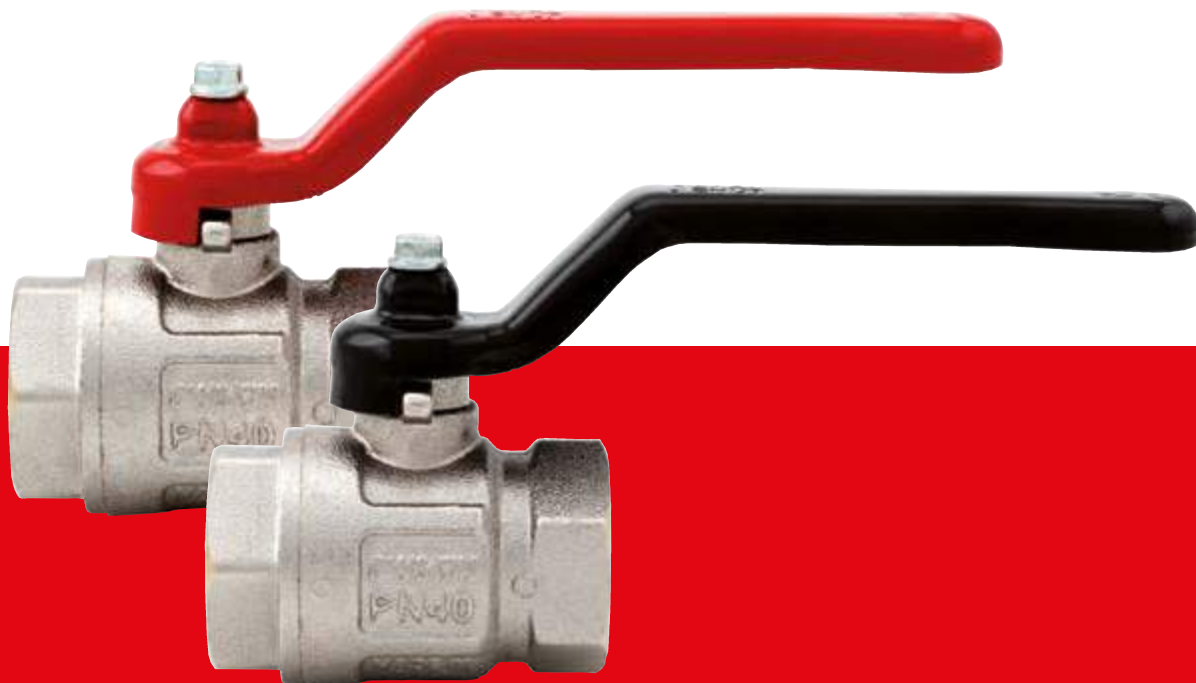
Материал: сталь
 Покрытие: цинк 5 - 8 микрон

Технические данные вкладыша

Материал: SBR/EPDM - резина
 Показатель огнестойчивости DIN 4102 : B2
 Термостойкость: - 40 °C +110 °C
 Твердость по Шору: 45± 5 Shore A / 15 s

Артикул	Наименование	Размер (D), мм	Длина (L), мм	Гайка (M)	Ширина и толщина, СХТ, мм	Упаковка, шт.	Макс. нагрузка (N), кг
312001216	Хомут двухвинтовой 1/4"	12-16	56	M8	20x1,25	100	800 (80)
312001719	Хомут двухвинтовой 3/8"	17-19	59	M8	20x1,25	100	800 (80)
312002023	Хомут двухвинтовой 1/2"	20-23	62	M8	20x1,25	100	800 (80)
312002530	Хомут двухвинтовой 3/4"	25-30	68	M8	20x1,25	100	800 (80)
312003138	Хомут двухвинтовой 1"	31-38	78	M8	20x1,25	100	800 (80)
312004046	Хомут двухвинтовой 5/4"	40-46	88	M8	20x1,25	100	800 (80)
312004853	Хомут двухвинтовой 6/4"	48-53	96	M8	20x1,25	50	800 (80)
312005459	Хомут двухвинтовой 54-59 мм	54-59	101	M8/M10	20x1,25	50	2100 (210)
312006064	Хомут двухвинтовой 2"	60-64	111	M8/M10	20x1,5	50	2100 (210)
312006771	Хомут двухвинтовой 67-71 мм	67-71	116	M8/M10	20x1,5	50	2100 (210)
312007278	Хомут двухвинтовой 2 1/2"	72-78	127	M8/M10	25x1,5	50	2500 (250)
312008186	Хомут двухвинтовой 81-86 мм	81-86	138	M8/M10	25x1,5	50	2500 (250)
312008792	Хомут двухвинтовой 3"	87-92	145	M8/M10	25x1,5	50	2500 (250)
312095103	Хомут двухвинтовой 95-103 мм	95-103	156	M8/M10	25x1,5	50	2500 (250)
312102116	Хомут двухвинтовой 4"	102-116	170	M8/M10	25x2	50	2500 (250)
312210300	Хомут двухвинтовой 4" ECO	102-116	170	M8	20x2	50	1660 (166)
312121127	Хомут двухвинтовой 121-127 мм	121-127	185	M8/M10	25x2,5	25	3000 (300)
312133141	Хомут двухвинтовой 5"	133-141	201	M8/M10	25x2,5	25	3000 (300)
312159168	Хомут двухвинтовой 6"	159-168	230	M8/M10	25x2,5	25	3000 (300)
312164170	Хомут двухвинтовой 164-170	164-170	245	M8/M10	25x2,5	20	3000 (300)
312182188	Хомут двухвинтовой 182-188	182-188	268	M8/M10	25x2,5	20	3000 (300)
312193203	Хомут двухвинтовой 193-203	193-203	275	M8/M10	25x2,5	20	3000 (300)
312200210	Хомут двухвинтовой 8"	204-210	283	M8/M10	25x2,5	20	3000 (300)
312210219	Хомут двухвинтовой 8"	210-219	283	M8/M10	25x2,5	12	3000 (300)

ЗАПОРНАЯ АРМАТУРА ИТАР



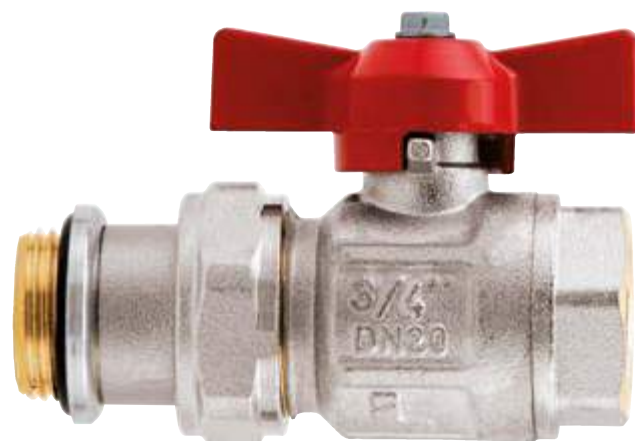


Запорная арматура ITAP

Запорная арматура итальянского производителя имеет международные патенты и сертификаты качества. Продукция совместима со всеми существующими трубами, проста в установке и эксплуатации, имеет высокую стойкость к коррозии, снабжена всей необходимой документацией и инструкцией на русском языке.

Технические характеристики запорной арматуры ITAP говорят сами за себя:

Рабочая температура: от -20 до +180 °С.
Максимальное рабочее давление: до 50 бар.
Резьба: ISO228.





СДЕЛАНО
В ИТАЛИИ

КЛАПАНЫ

Обратный клапан Eurora

Артикул	Р РАБ. МАХ, АТМ.	РАЗМЕР, ДЮЙМ	УПАКОВКА/КОРОБКА
100(1/2")	25	1/2"	10/120
100(3/4")	25	3/4"	8/120
100(1")	25	1"	6/78
100(1 1/4")	18	1 1/4"	4/48
100(1 1/2")	18	1 1/2"	4/36
100(2")	18	2"	2/24



Обратный клапан York

Артикул	Р РАБ. МАХ, АТМ.	РАЗМЕР, ДЮЙМ	УПАКОВКА/КОРОБКА
103(1/2")	12	1/2"	10/200
103(3/4")	12	3/4"	8/128
103(1")	12	1"	8/88
103(1 1/4")	10	1 1/4"	6/54
103(1 1/2")	10	1 1/2"	4/36
103(2")	10	2"	2/28



Погружной клапан Eurora

Артикул	Р РАБ. МАХ, АТМ.	РАЗМЕР, ДЮЙМ	УПАКОВКА/КОРОБКА
100(1/2")	25	1/2"	10/120
100(3/4")	25	3/4"	8/120
100(1")	25	1"	6/78
100(1 1/4")	18	1 1/4"	4/48
100(1 1/2")	18	1 1/2"	4/36
100(2")	18	2"	2/24



Погружной клапан York

Артикул	Р РАБ. МАХ, АТМ.	РАЗМЕР, ДЮЙМ	УПАКОВКА/КОРОБКА
103(1/2")	12	1/2"	10/200
103(3/4")	12	3/4"	8/128
103(1")	12	1"	8/88
103(1 1/4")	10	1 1/4"	6/54
103(1 1/2")	10	1 1/2"	4/36
103(2")	10	2"	2/28



КРАНЫ

Кран шаровый, полнопроходной Ideal

Артикул	Р РАБ. МАХ, АТМ.	РАЗМЕР, ДЮЙМ	УПАКОВКА/КОРОБКА
090(1/2")	50	1/2"	12/156
090(3/4")	40	3/4"	8/64
090(1")	40	1"	8/64
090(1 1/4")	30	1 1/4"	4/32
090(1 1/2")	30	1 1/2"	2/26
090(2")	25	2"	2/12
090(2 1/2")	18	2 1/2"	1/7
090(3")	16	3"	1/4



Кран шаровый, полнопроходной Ideal

Артикул	Р РАБ. МАХ, АТМ.	РАЗМЕР, ДЮЙМ	УПАКОВКА/КОРОБКА
091(1/4")	50	1/4"	16/192
091(1/2")	50	1/2"	12/120
091(3/4")	40	3/4"	8/104
091(1")	40	1"	8/40
091(1 1/4")	40	1 1/4"	4/32
091(1 1/2")	40	1 1/2"	2/24
091(2")	40	2"	2/18



Кран шаровый, полнопроходной Ideal

Артикул	Р РАБ. МАХ, АТМ.	РАЗМЕР, ДЮЙМ	УПАКОВКА/КОРОБКА
092(1/2")	50	1/2"	12/132
092(3/4")	40	3/4"	8/88
092(1")	40	1"	8/64
092(1 1/4")	30	1 1/4"	4/52





Кран шаровый, полнопроходной Ideal

Для коллекторов, без сгона

Артикул	Р РАБ. МАХ, АТМ.	РАЗМЕР, ДЮЙМ	УПАКОВКА/ КОРОБКА
119(1/2")	30	1/2"	15/120
119(3/4")	30	3/4"	8/88
119(1")	30	1"	8/64



Кран шаровый, полнопроходной Ideal

Со сгоном

Артикул	Р РАБ. МАХ, АТМ.	РАЗМЕР, ДЮЙМ	УПАКОВКА/ КОРОБКА
098(1/2")w	50	1/2"	8/88
098(3/4")w	40	3/4"	6/60
098(1/2")	50	1/2"	8/88
098(3/4")	40	3/4"	6/60
098(1")	40	1"	6/48
098(1 1/4")	30	1 1/4"	4/32
098(1 1/2")	30	1 1/2"	6/24
098(2")	30	2"	2/14



Кран шаровый, полнопроходной Ideal

Для коллекторов, без сгона

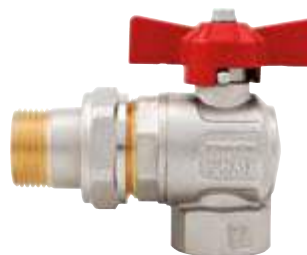
Артикул	Р РАБ. МАХ, АТМ.	РАЗМЕР, ДЮЙМ	УПАКОВКА/ КОРОБКА
093(1/4")	50	1/4"	15/165
093(1/2")	50	1/2"	12/96
093(3/4")	40	3/4"	8/64
093(1")	40	1"	8/64
093(1 1/4")	30	1 1/4"	4/32



Кран шаровый, угловой, полнопроходной Ideal

Со сгоном

Артикул	Р РАБ. МАХ, АТМ.	РАЗМЕР, ДЮЙМ	УПАКОВКА/ КОРОБКА
298(1/2")	50	1/2"	6/78
298(3/4")	40	3/4"	6/48
298(1")	40	1"	4/32



Кран шаровый, стандартный проход Vienna

Артикул	Р РАБ. МАХ, АТМ.	РАЗМЕР, ДЮЙМ	УПАКОВКА/ КОРОБКА
116(1/2")	30	1/2"	15/120
116(3/4")	30	3/4"	8/104
116(1")	25	1"	8/96
116(1 1/4")	25	1 1/4"	4/52
116(1 1/2")	25	1 1/2"	4/32
116(2")	25	2"	2/16



Кран шаровый, стандартный проход Vienna

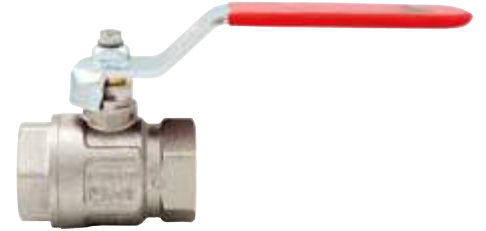
Артикул	Р РАБ. МАХ, АТМ.	РАЗМЕР, ДЮЙМ	УПАКОВКА/ КОРОБКА
117(1/2")	30	1/2"	15/180
117(3/4")	30	3/4"	8/104
117(1")	30	1"	8/64
117(1 1/4")	25	1 1/4"	4/32
117(1 1/2")	25	1 1/2"	4/24
117(2")	25	2"	2/18





Кран шаровый, стандартный проход Vienna

АРТИКУЛ	Р РАБ. МАХ, АТМ.	РАЗМЕР, ДЮЙМ	УПАКОВКА/ КОРОБКА
216(1/2")	30	1/2"	15/120
216(3/4")	30	3/4"	8/104
216(1")	25	1"	8/96
216(1"1/4)	25	1 1/4"	4/52
216(1"1/2)	25	1 1/2"	4/32
216(2")	25	2"	2/16



Кран шаровый, стандартный проход Vienna

АРТИКУЛ	Р РАБ. МАХ, АТМ.	РАЗМЕР, ДЮЙМ	УПАКОВКА/ КОРОБКА
118(1/2")	30	1/2"	15/195
118(3/4")	30	3/4"	8/88
118(1")	30	1"	8/64



Кран шаровый, стандартный проход Vienna

АРТИКУЛ	Р РАБ. МАХ, АТМ.	РАЗМЕР, ДЮЙМ	УПАКОВКА/ КОРОБКА
119(1/2")	30	1/2"	15/120
119(3/4")	30	3/4"	8/88
119(1")	30	1"	8/64



Кран шаровый, стандартный проход Vienna

АРТИКУЛ	Р РАБ. МАХ, АТМ.	РАЗМЕР, ДЮЙМ	УПАКОВКА/ КОРОБКА
217(1/2")	30	1/2"	15/180
217(3/4")	30	3/4"	8/104
217(1")	30	1"	8/64
217(1"1/4)	25	1 1/4"	4/32
217(1"1/2)	25	1 1/2"	4/24
217(2")	25	2"	2/18



Шаровый сливной кран с латунным штуцером

АРТИКУЛ	Р РАБ. МАХ, АТМ.	РАЗМЕР, ДЮЙМ	УПАКОВКА/ КОРОБКА
132(1/2")	15	1/2"	10/120
132(3/4")	15	3/4"	6/72
132(1")	15	1"	6/42





КРАНЫ ДЛЯ ГАЗА

Кран шаровый для газа муфтовый

Артикул	Р РАБ. МАХ, АТМ.	РАЗМЕР, ДЮЙМ	УПАКОВКА/ КОРОБКА
066(1/2")	5	1/2"	10/100
066(3/4")		3/4"	8/64
066(1")		1"	6/48
066(1"1/4)		1"1/4"	4/32



Кран шаровый для газа муфтовый

Артикул	Р РАБ. МАХ, АТМ.	РАЗМЕР, ДЮЙМ	УПАКОВКА/ КОРОБКА
067(1/2")	5	1/2"	10/100
067(3/4")		3/4"	8/64
067(1")		1"	6/48



Кран шаровый для газа муфтовый

Артикул	Р РАБ. МАХ, АТМ.	РАЗМЕР, ДЮЙМ	УПАКОВКА/ КОРОБКА
068(1/2")	5	1/2"	10/110
068(3/4")		3/4"	8/64
068(1")		1"	6/48



Кран шаровый для газа муфтовый

Артикул	Р РАБ. МАХ, АТМ.	РАЗМЕР, ДЮЙМ	УПАКОВКА/ КОРОБКА
069(1/2")	5	1/2"	10/130
069(3/4")		3/4"	8/64
069(1")		1"	6/48



Косой фильтр

Степень фильтрации: от 1/4» до 2» 500µ, 2.1/2», 3», 4» 800µ

Артикул	Р РАБ. МАХ, АТМ.	РАЗМЕР, ДЮЙМ	УПАКОВКА/ КОРОБКА
192(1/2")	20	1/2"	20/160
192(3/4")		3/4"	10/80
192(1")		1"	8/64
192(1"1/4)		1 1/4"	5/40
192(1"1/2)		1 1/2"	2/36
192(2")		2"	2/28
192(2.1/2")		2 1/2"	1/16





РАДИАТОРНЫЕ ВЕНТИЛИ И КЛАПАНЫ

Радиаторный вентиль прямой

Артикул	Р РАБ. МАХ, АТМ.	РАЗМЕР, ДЮЙМ	УПАКОВКА/ КОРОБКА
294(1/2")	10	1/2"	12/96
294(3/4")		3/4"	8/64



Радиаторный вентиль угловой

Артикул	Р РАБ. МАХ, АТМ.	РАЗМЕР, ДЮЙМ	УПАКОВКА/ КОРОБКА
394(1/2")	10	1/2"	12/144
394(3/4")		3/4"	8/104



Радиаторный клапан прямой

Артикул	Р РАБ. МАХ, АТМ.	РАЗМЕР, ДЮЙМ	УПАКОВКА/ КОРОБКА
296(1/2")	10	1/2"	12/156
296(3/4")		3/4"	8/104

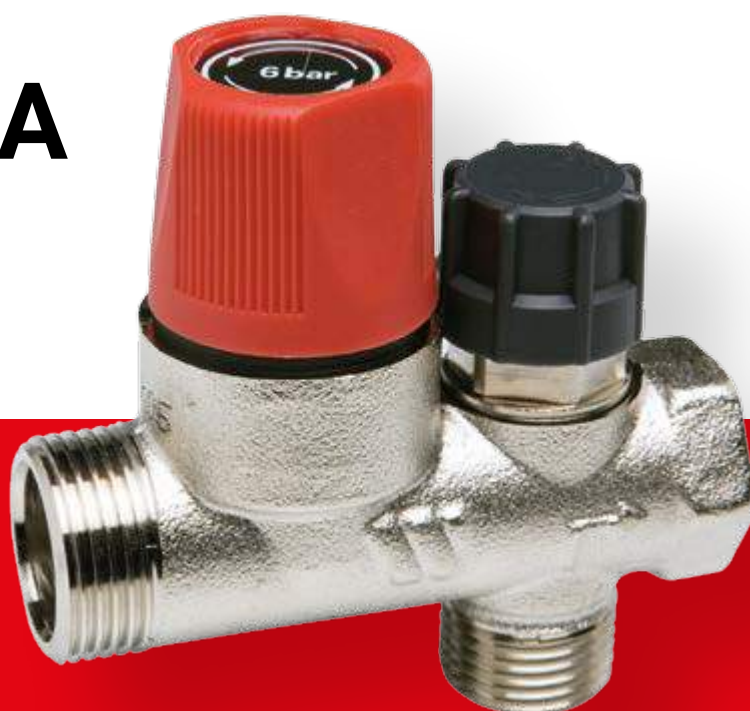


Радиаторный клапан угловой

Артикул	Р РАБ. МАХ, АТМ.	РАЗМЕР, ДЮЙМ	УПАКОВКА/ КОРОБКА
396(1/2")	10	1/2"	12/156
396(3/4")		3/4"	8/104



APMATYPA WATTS





Арматура Watts

Watts Industries ведет свое начало с 1874 года. Предохранительные клапаны и другое высококачественное оборудование обеспечили компании известность на рынке водоснабжения, отопления и водоподготовки. Сейчас Watts Industries – это производственно-торговый концерн со складскими комплексами площадью 3800 м² и оборотом 100 млн евро. Исследовательская деятельность компании нацелена на разработку эффективных, комплексных решений, экономящих энергию и водные ресурсы.

Вся продукция Watts имеет единые стандарты качества и сертификаты ISO, полную инженерно-техническую документацию.





КЛАПАНЫ И ГРУППЫ БЕЗОПАСНОСТИ

Предохранительный мембранный клапан SVH для отопления до 110 °С



Артикул	Давление / Температура	Размер, дюйм	Упаковка / Коробка
10004636	1,5 bar	1/2	20
10004639	3 bar	1/2	20
10004740	3 bar	3/4	20
10004703	6 bar	1/2	10

Группа безопасности для защиты электрических водонагревателей



Артикул	Давление / Температура	Размер, дюйм	Упаковка / Коробка
10004611	7 bar	3/4	1

Группа безопасности котла KSG 30E до 50 кВт



Артикул	Давление / Температура	Размер, дюйм	Упаковка / Коробка
10005198	3 bar	1	5
10005232	3 bar	1	5
10005227	3 bar	1	5

Группа безопасности GAG MR20 для монтажа расширительного бака



Артикул	Давление / Температура	Размер, дюйм	Упаковка / Коробка
10017885	3 bar	1	5



МАНОМЕТРЫ, ТЕРМОСТАТЫ, АВТОМАТИКА

Манометр аксиальный (заднее подключение)

АРТИКУЛ	ДАВЛЕНИЕ / ТЕМПЕРАТУРА	РАЗМЕР, ДЮЙМ	УПАКОВКА/ КОРОБКА
10008092	0... 6 бар	1/4	100
10008093	0... 10 бар	1/4	100
10008094	0... 16 бар	1/4	100
10008090	0... 4 бар	1/4	100



Термоманометр радиальный

АРТИКУЛ	ДАВЛЕНИЕ / ТЕМПЕРАТУРА	РАЗМЕР, ДЮЙМ	УПАКОВКА/ КОРОБКА
10025525	10 бар / 120°C	1/2	10
10025526	4 бар / 120°C	1/2	10



Манометр аксиальный

АРТИКУЛ	ДАВЛЕНИЕ / ТЕМПЕРАТУРА	РАЗМЕР, ДЮЙМ	УПАКОВКА/ КОРОБКА
10008092	0... 6 бар	1/4	100
10008093	0... 10 бар	1/4	100
10008094	0... 16 бар	1/4	100
10008090	0... 4 бар	1/4	100



Манометр радиальный

АРТИКУЛ	ДАВЛЕНИЕ / ТЕМПЕРАТУРА	РАЗМЕР, ДЮЙМ	УПАКОВКА/ КОРОБКА
10007378	0... 6 бар	1/4	100
10007380	0... 10 бар	1/4	100
10007384	0... 16 бар	1/4	100
10007723	0... 6 бар	1/4	100
10007724	0... 10 бар	1/4	100
10007790	0... 6 бар	1/4	100
10007722	0... 4 бар	1/4	100





Аварийный термостат

АРТИКУЛ	ДАВЛЕНИЕ / ТЕМПЕРАТУРА	РАЗМЕР, ДЮЙМ	УПАКОВКА / КОРОБКА
10013482	0-90°C	1/2	5
10013409	30-90°C	до 2	5



Автоматический воздухоотводчик

АРТИКУЛ	ДАВЛЕНИЕ / ТЕМПЕРАТУРА	РАЗМЕР, ДЮЙМ	УПАКОВКА / КОРОБКА
10004984	10 bar	1/2	120
10004919	10 bar	1/2	120



Редуктор давления

АРТИКУЛ	ДАВЛЕНИЕ / ТЕМПЕРАТУРА	РАЗМЕР, ДЮЙМ	УПАКОВКА / КОРОБКА
10015770	1,5-6 bar	1/2	5
10015771	1,5-6 bar	3/4	5
10015772	1,5-6 bar	1	5



Реле давления

АРТИКУЛ	ДАВЛЕНИЕ / ТЕМПЕРАТУРА	РАЗМЕР, ДЮЙМ	УПАКОВКА / КОРОБКА
10013340	1-5 bar / 90°C	1/4	1



ВОДООТВОДЯЩИЕ ДУШЕВЫЕ ЛОТКИ MIANO





Душевые лотки MIANO

Душевые лотки MIANO позволяют собирать и отводить воду с пола в душевых и ваннах. Такое решение дает возможность организовать пространство с различными зонами без барьеров – тренд, набирающий все большую популярность. В зависимости от проекта легко подобрать модели нужного размера и с решеткой подходящего дизайна. Материал корпуса лотка и нержавеющая решетка рассчитаны на длительную эксплуатацию; простой монтаж и низкая цена являются современной альтернативой душевым поддонам и трапам.

Душевые лотки и водоотводящие желоба MIANO имеют низкую монтажную высоту (от 62 мм), пропускную способность до 60 л/мин., комбинированный сифон с гидрозатвором и сухим затвором, удобную конструкцию для разборки и чистки сифона.







ДУШЕВЫЕ ЛОТКИ MIANO С АНТИБАКТЕРИАЛЬНЫМИ РЕШЕТКАМИ ИЗ НЕРЖАВЕЮЩЕЙ СТАЛИ

Душевые лотки MIANO позволяют собирать и отводить воду с пола в душевых и ваннах. Такое решение дает возможность организовать пространство с различными зонами без барьеров – тренд, набирающий все большую популярность. В зависимости от проекта легко подобрать модели нужного размера и с решеткой подходящего дизайна. Материал корпуса лотка и нержавеющая решетка рассчитаны на длительную эксплуатацию; простой монтаж и низкая цена являются современной альтернативой душевым поддонам и трапам.



Душевые лотки и водоотводящие желоба MIANO имеют низкую монтажную высоту (от 62 мм), пропускную способность до 60 л/мин., комбинированный сифон с гидрозатвором и сухим затвором, удобную конструкцию для разборки и чистки сифона.

Для удобства во время монтажа используйте универсальный отвод (арт. M0919, в комплект поставки не входит)

НАИМЕНОВАНИЕ ТОВАРА	АРТИКУЛ	ДЛИНА РЕШЕТКИ ЛОТКА, ММ	ВИД РЕШЕТКИ
Душевой лоток 400 мм BASIC глянец, боковой слив D50	MS-40B	400	BASIC
Душевой лоток 500 мм BASIC глянец, боковой слив D50	MS-50B	500	
Душевой лоток 700 мм BASIC глянец, боковой слив D50	MS-70B	700	
Душевой лоток 800 мм BASIC глянец, боковой слив D50	MS-80B	800	
Душевой лоток 900 мм BASIC глянец, боковой слив D50	MS-90B	900	
Душевой лоток 1000 мм BASIC глянец, боковой слив D50	MS-100B	1000	
Душевой лоток 400 мм DROPS глянец, боковой слив D50	MS-40D	400	DROPS
Душевой лоток 500 мм DROPS глянец, боковой слив D50	MS-50D	500	
Душевой лоток 700 мм DROPS глянец, боковой слив D50	MS-70D	700	
Душевой лоток 800 мм DROPS глянец, боковой слив D50	MS-80D	800	
Душевой лоток 900 мм DROPS глянец, боковой слив D50	MS-90D	900	
Душевой лоток 1000 мм DROPS глянец, боковой слив D50	MS-100D	1000	
Душевой лоток 400 мм HARMONY глянец, боковой слив D50	MS-40H	400	HARMONY
Душевой лоток 500 мм HARMONY глянец, боковой слив D50	MS-50H	500	
Душевой лоток 700 мм HARMONY глянец, боковой слив D50	MS-70H	700	
Душевой лоток 800 мм HARMONY глянец, боковой слив D50	MS-80H	800	
Душевой лоток 900 мм HARMONY глянец, боковой слив D50	MS-90H	900	
Душевой лоток 1000 мм HARMONY глянец, боковой слив D50	MS-100H	1000	
Душевой лоток 400 мм MEDIUM глянец, боковой слив D50	MS-40M	400	MEDIUM
Душевой лоток 500 мм MEDIUM глянец, боковой слив D50	MS-50M	500	
Душевой лоток 700 мм MEDIUM глянец, боковой слив D50	MS-70M	700	
Душевой лоток 800 мм MEDIUM глянец, боковой слив D50	MS-80M	800	
Душевой лоток 900 мм MEDIUM глянец, боковой слив D50	MS-90M	900	
Душевой лоток 1000 мм MEDIUM глянец, боковой слив D50	MS-100M	1000	
Душевой лоток 400 мм KLASSIK глянец, боковой слив D50	MS-40K	400	KLASSIC / FLOOR
Душевой лоток 500 мм KLASSIK глянец, боковой слив D50	MS-50K	500	
Душевой лоток 700 мм KLASSIK глянец, боковой слив D50	MS-70K	700	
Душевой лоток 800 мм KLASSIK глянец, боковой слив D50	MS-80K	800	
Душевой лоток 900 мм KLASSIK глянец, боковой слив D50	MS-90K	900	
Душевой лоток 1000 мм KLASSIK глянец, боковой слив D50	MS-100K	1000	



СДЕЛАНО
В ЧЕХИИ

MIANO
MADE IN CZECH REPUBLIC

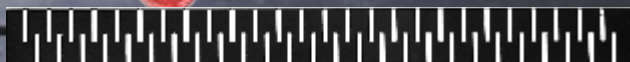
BLACK EDITION ДЛЯ СТИЛЬНЫХ ИНТЕРЬЕРОВ НА ВЕКА

ДУШЕВЫЕ ЛОТКИ С АНТИБАКТЕРИАЛЬНЫМИ РЕШЕТКАМИ ИЗ НЕРЖАВЕЮЩЕЙ СТАЛИ

Эксклюзивные душевые лотки MIANO черного цвета

Кроме того, что компания "МИАНО ФВ РУС" поставляет душевые лотки черного цвета, клиенты могут заказать душевые лотки этой коллекции с решеткой любого цвета из палитры RAL. Длина решеток может быть следующей: 400, 500, 600, 700, 800, 900 и 1000 мм.

Решетка Medium



Решетка Harmony



А также другие виды дизайна решеток



Преимущества:

- **Срок службы – 100 лет.**
- Двойная защита от запаха: гидрозатвор + сухой затвор.
- Антибактериальная решетка, препятствующая распространению грибков, выполнена из специальной нержавеющей стали с двойным окрашиванием.
- Корпус лотка BLACK EDITION со специальными термостабилизирующими добавками и защитой от УФ-излучения.
- Самоочищающиеся шарики в сифоне.
- Легкая чистка сифона и сухого затвора.
- Малая монтажная высота – 62 мм.
- Высота регулируется в интервале 30 мм.
- Высокая пропускная способность – до 60 л/мин.
- В комплекте есть все необходимое для монтажа (монтажный набор, гидроизоляция и др.).
- Слив диаметром 50 мм.

Антибактериальная защита

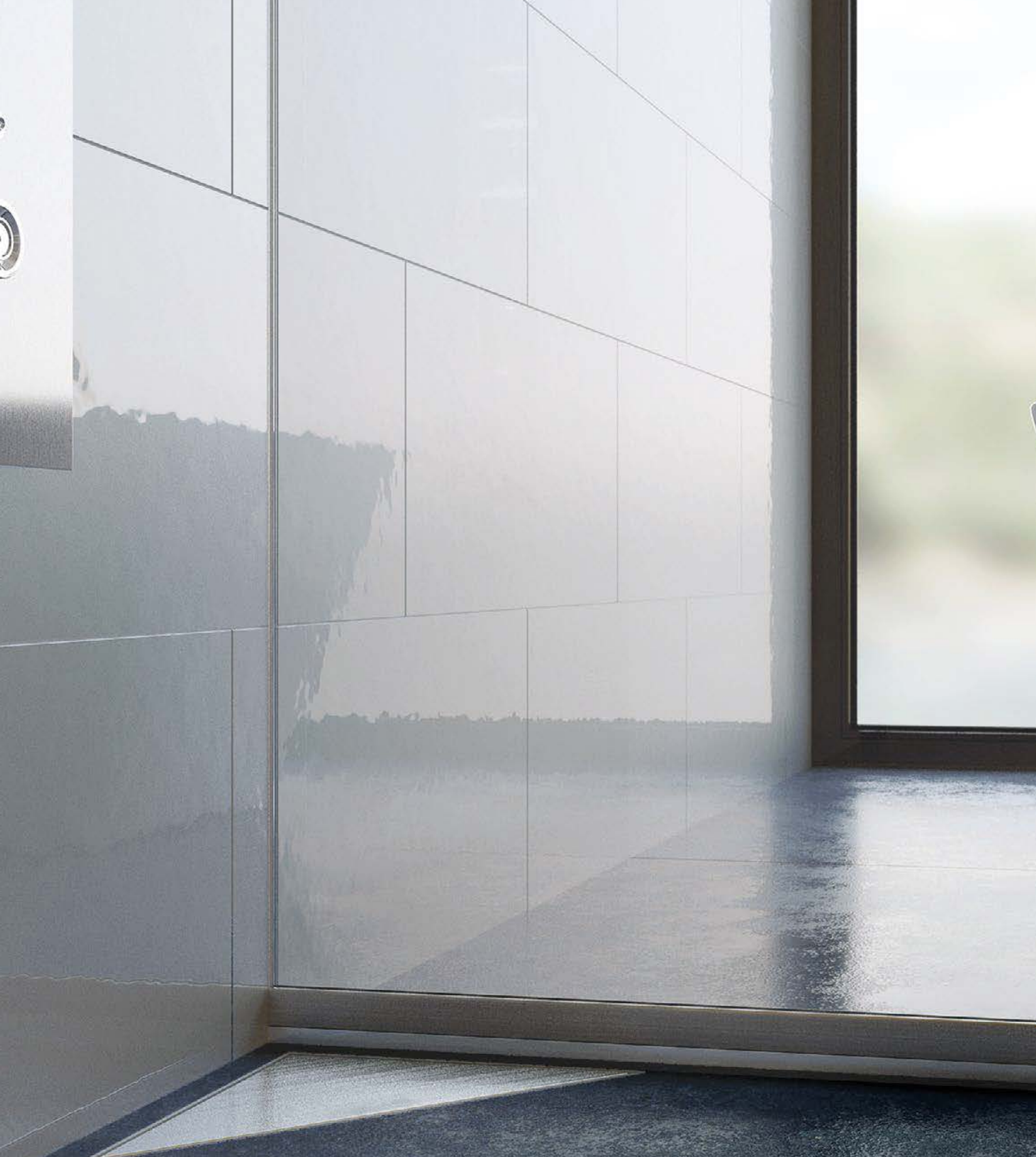


Решетка Harmony из нержавеющей стали

www.miano.cz
info@miano.cz

Москва: +7 (495) 136-40-44

Санкт-Петербург: +7 (812) 339-92-89

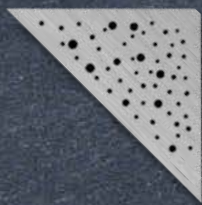


Матовый

DROPS

MEDIUM

KLASSIK

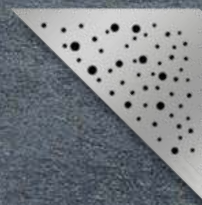


Глянцевый

DROPS

MEDIUM

KLASSIK





MS-KF

Угловой душевой лоток с глянцевой решеткой KLASSIK



Кол-во в уп.	Вес	Размеры
1 шт.	1,277 кг	450 x 275 x 75 мм

MS-KM

Угловой душевой лоток с матовой решеткой KLASSIK



Кол-во в уп.	Вес	Размеры
1 шт.	1,277 кг	450 x 275 x 75 мм

MS-DF

Угловой душевой лоток с глянцевой решеткой DROPS



Кол-во в уп.	Вес	Размеры
1 шт.	1,277 кг	450 x 275 x 75 мм

MS-DM

Угловой душевой лоток с матовой решеткой DROPS



Кол-во в уп.	Вес	Размеры
1 шт.	1,277 кг	450 x 275 x 75 мм

MS-MF

Угловой душевой лоток с глянцевой решеткой MEDIUM



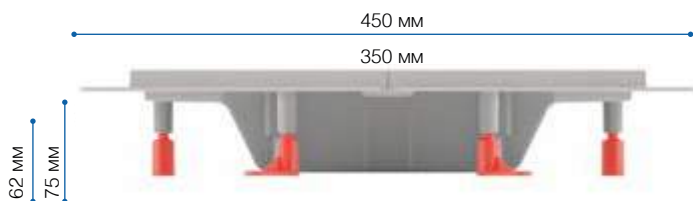
Кол-во в уп.	Вес	Размеры
1 шт.	1,277 кг	450 x 275 x 75 мм

MS-MM

Угловой душевой лоток с матовой решеткой MEDIUM



Кол-во в уп.	Вес	Размеры
1 шт.	1,277 кг	450 x 275 x 75 мм





Матовый



Глянцевый





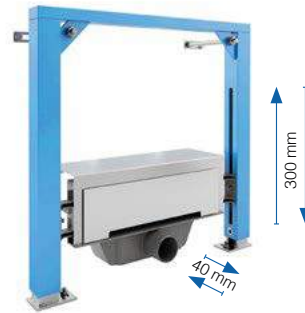
MS-F1KF

Пристенный душевой лоток с глянцевой решеткой



MS-F2KF

Пристенный водоотводящий жёлоб глянцевой решёткой-рамкой для гипсокартоновых перегородок



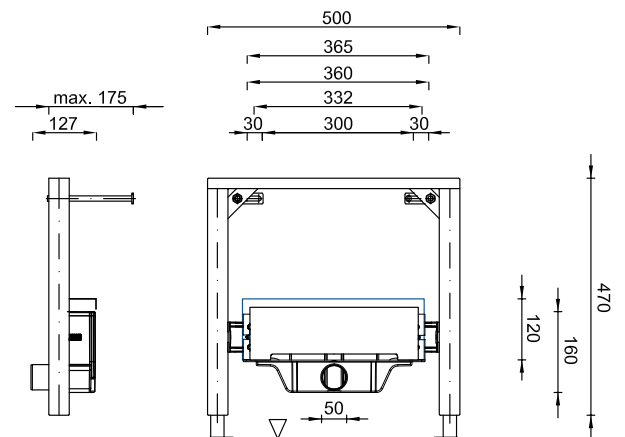
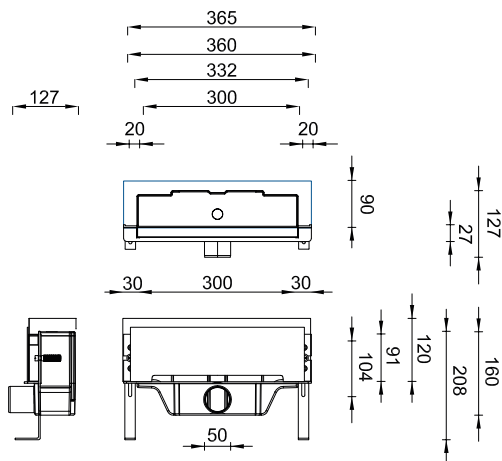
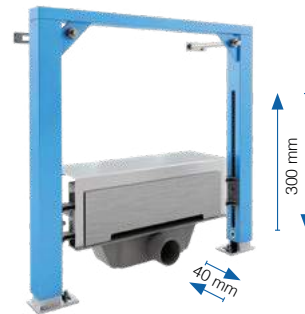
MS-F1KM

Пристенный душевой лоток с матовой решеткой



MS-F2KM

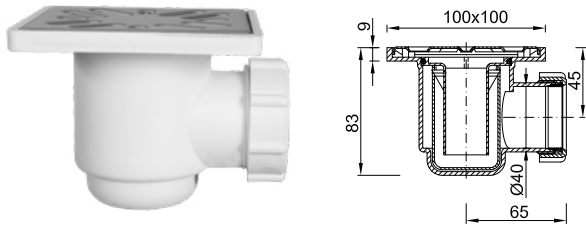
Пристенный водоотводящий жёлоб с матовой решёткой-рамкой для гипсокартоновых перегородок





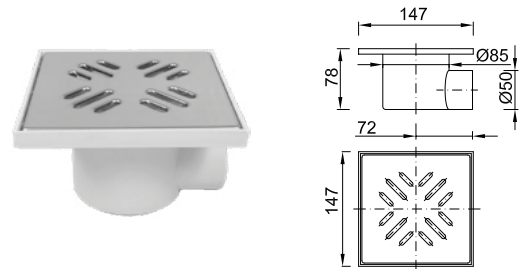
MS-508-2

Душевой трап, 100 x 100 мм без трубки



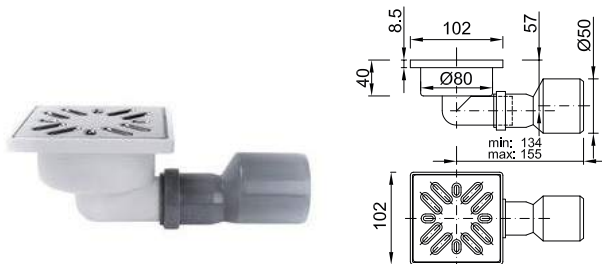
MS-508-3

Душевой трап, 100 x 100 мм с боковым сливом диаметром 50 мм



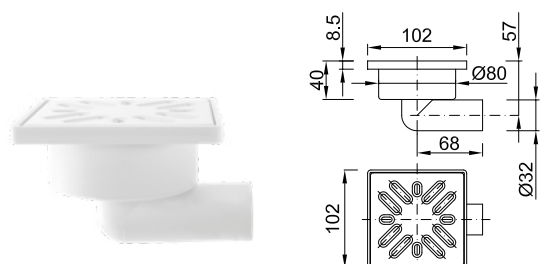
MS-508-50

Душевой трап с боковым сливом диаметром 32 мм и редукцией на 50 мм (диаметр)



MS-508-RM

Душевой трап с боковым сливом диаметром 32 мм и решеткой из нержавеющей стали 100 x 100 мм



MS-509-RM

Душевой трап с нижним сливом диаметром 32 мм и решеткой из нержавеющей стали 100 x 100 мм



MS-509-50

Душевой трап с нижним сливом диаметром 50 мм и решеткой из нержавеющей стали 100 x 100 мм



ВПУСКНЫЕ И СЛИВНЫЕ МЕХАНИЗМЫ



Впускные и сливные механизмы

Впускные и сливные механизмы – это универсальная арматура для сливных бачков разных типов (керамических и пластиковых). Устройства регулируются по высоте бачка и настраиваются по объему выпускаемой воды.

Различные типоразмеры и возможности комбинирования присоединительных элементов позволяет подобрать нужное решение. Размеры пластиковой и латунной резьбы – 1/2 и 3/8.

Однокнопочные сливные механизмы имеют функцию «старт-стоп», что позволяет использовать во время смыва необходимое количество воды. Двухкнопочные механизмы настроены на два режима смыва: 3 и 6 л.





MS-703-M

Впускной механизм с боковой пластмассовой подводкой 3/8" и редукцией на 1/2", для керамических и пластиковых бачков



MS-703-R

Впускной механизм с боковой металлической подводкой 3/8" и редукцией на 1/2", для пластиковых бачков



MS-704-M

G1/2" Впускной механизм с боковой пластмассовой подводкой 1/2", для керамических и пластиковых бачков



MS-704-R

Впускной механизм с боковой металлической подводкой 1/2", для пластиковых бачков



MS-705-M

Впускной механизм для бачка унитаза с нижней подводкой 3/8", пластмассовой резьбой



MS-705-R

Впускной механизм для бачка унитаза с нижней подводкой 3/8", с латунной резьбой



MS-706-M

Впускной механизм для бачка унитаза с нижней подводкой 1/2", с пластмассовой резьбой



MS-706-R

Впускной механизм для бачка унитаза с нижней подводкой 1/2", с латунной резьбой



MS-722

Моноблочный сливной механизм для бачка унитаза с двумя кнопками



MS-721

Моноблочный сливной механизм для бачка унитаза с одной кнопкой



MS-731-M

Моноблочный комплект: сливной механизм с одной кнопкой, впускной механизм с пластмассовой резьбой, монтажный комплект



MS-731-R

Моноблочный комплект: сливной механизм с одной кнопкой, впускной механизм с латунной резьбой, монтажный комплект



MS-732-M

Моноблочный комплект: сливной механизм с двумя кнопками, впускной механизм с пластмассовой резьбой, монтажный комплект



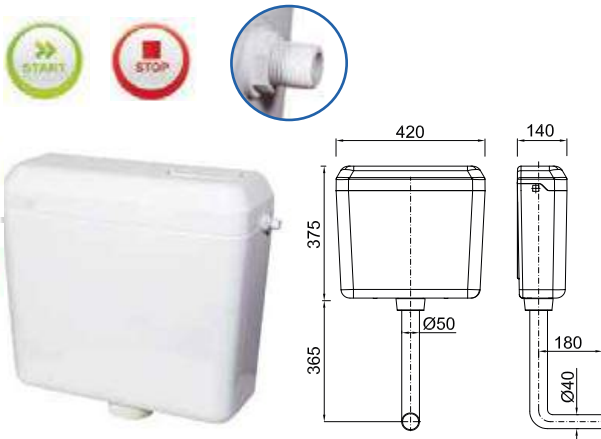
MS-732-R

Моноблочный комплект: сливной механизм с двумя кнопками, впускной механизм с латунной резьбой, монтажный комплект



MS-700

Бачок унитаза, комплектный



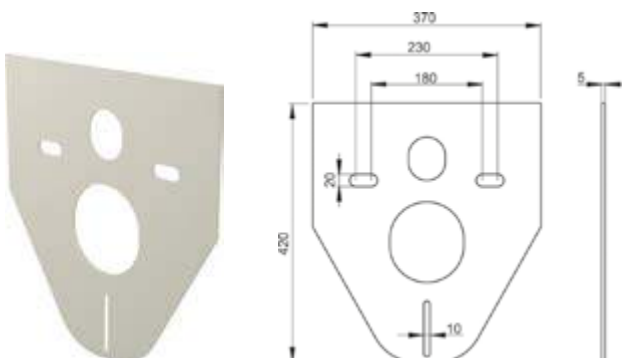
Бачок унитаза

С кнопкой AQUA старт стоп впускным механизмом с латунной резьбой



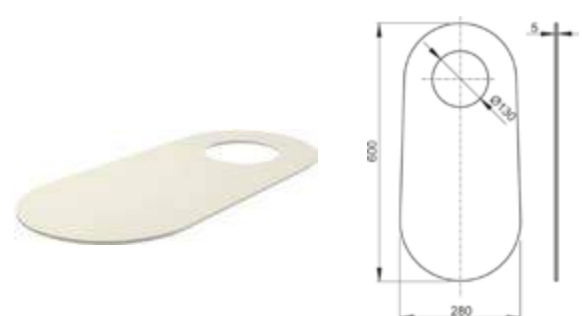
M1101

Прокладка для подвесного унитаза и биде
Упаковка – коробка, 50шт.
Размер коробки – 595x395x445 мм.
Вес упаковки – 5,4 кг.



M1137

Прокладка для унитазов и биде, стоящих на полу
Упаковка – коробка, 50шт.
Размер коробки – 595x395x445 мм.
Вес упаковки – 5,6 кг.



ТОЧЕЧНЫЕ ТРАПЫ. КЛАССИКА НА ВСЕ ВРЕМЕНА



Точечные трапы. Классика на все времена

Точечные трапы – необходимое техническое решение как для внутренних помещений (душевых, бассейнов, туалетов, технических блоков), так и для наружных (террас, балконов), где требуется конструкция только сухого или комбинированного запахового затвора. Их можно устанавливать и в новых домах, и в старых, где идет ремонт. Отвод воды производится непосредственно в канализационную или дождевую систему.

Трапы можно подобрать с учетом необходимых технических параметров, особенностей планировки, типа напольного покрытия и бюджета.

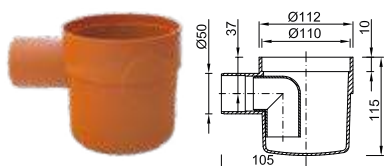




СЛИВНЫЕ ТРАПЫ

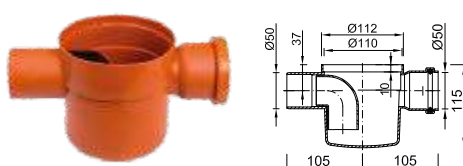
MS-501-1

Сливной трап с боковым сливом



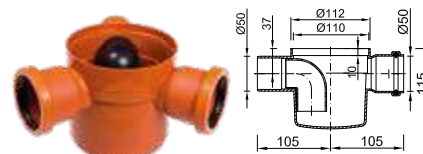
MS-502-1

Сливной трап – проходной



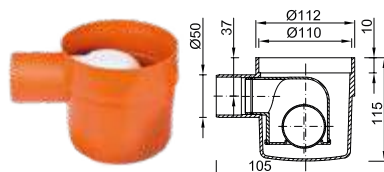
MS-503-1

Сливной двухходовой трап с боковым сливом



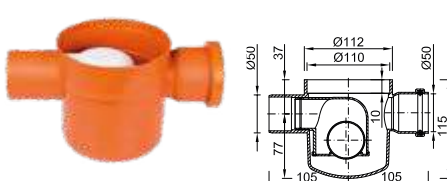
MS-501-3

Сливной трап с боковым сливом, комбинированный гидрозатвор



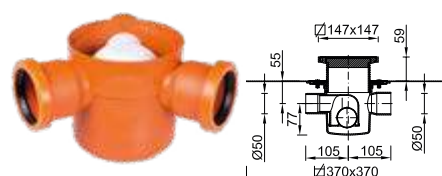
MS-502-3

Сливной проходной трап с комбинированным гидрозатвором



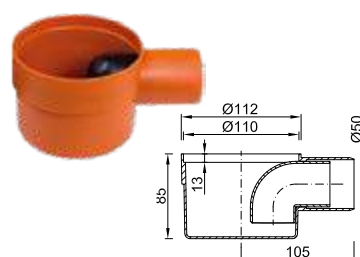
MS-503-3

Сливной двухходовой трап с боковым сливом и комбинированным гидрозатвором



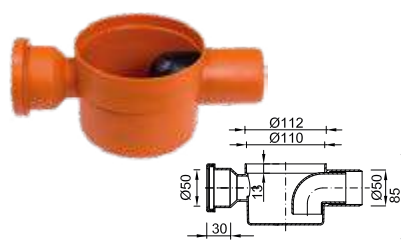
MS-651

Сливной трап с боковым сливом, низкий – 80 мм



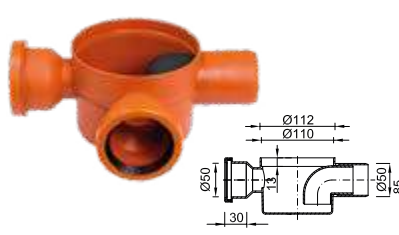
MS-652

Сливной проходной трап, низкий – 80 мм



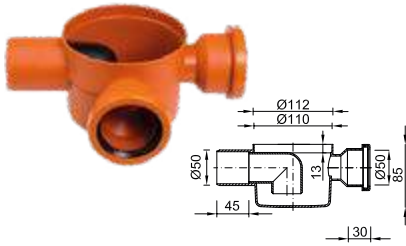
MS-653-B

Сливной двухходовой трап с боковым сливом, низкий (левосторонний)



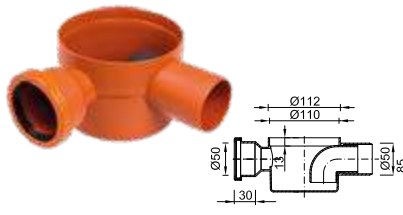
MS-653-J

Сливной двухходовой трап с боковым сливом, низкий (правосторонний)



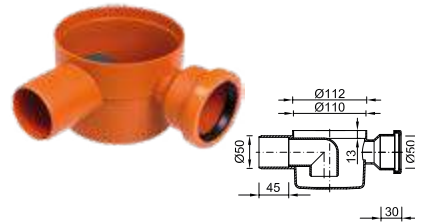
MS-690-B

Сливной проходной трап с боковым сливом, низкий – 80 мм (левосторонний)



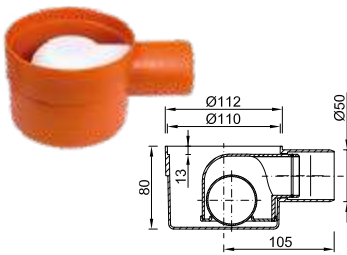
MS-690-J

Сливной проходной трап с боковым сливом, низкий – 80 мм (правосторонний)



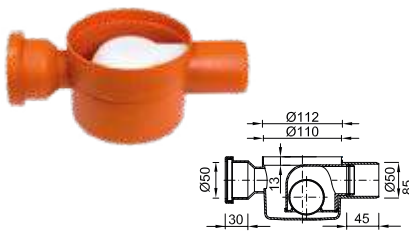
MS-651-3

Сливной трап с боковым сливом, низкий – 80 мм, с комбинированным гидрозатвором



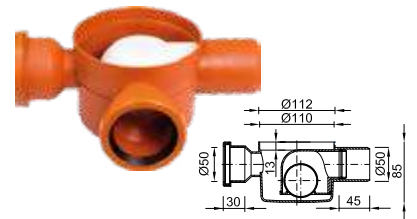
MS-652-3

Сливной проходной трап, низкий – 80 мм, с комбинированным гидрозатвором



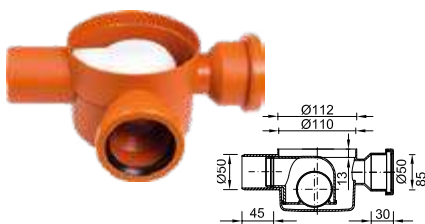
MS-653-B-3

Сливной двухходовой трап с боковым сливом, низкий (левосторонний), с комбинированным гидрозатвором



MS-653-J-3

Сливной двухходовой трап с боковым сливом, низкий (правосторонний), с комбинированным гидрозатвором



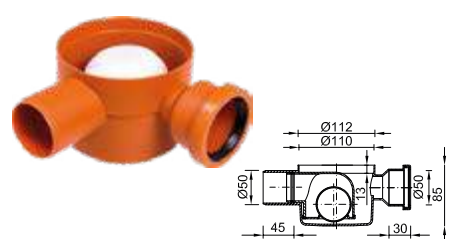
MS-690-B-3

Сливной проходной трап с боковым сливом, низкий (левосторонний), с комбинированным гидрозатвором



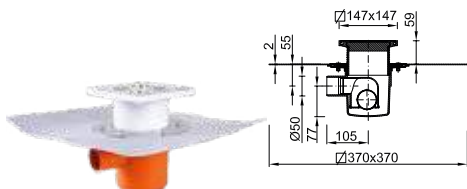
MS-690-J-3

Сливной проходной трап с боковым сливом, низкий – 80 мм (правосторонний), с комбинированным гидрозатвором



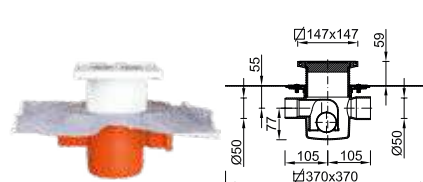
MS-501-2

Сливной трап с боковым сливом с «воротником», комбинированным гидрозатвором, горловиной и решеткой из нержавеющей стали



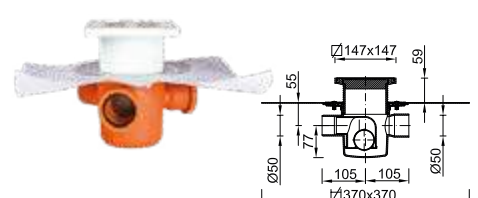
MS-502-2

Сливной трап с боковым сливом с «воротником», комбинированным гидрозатвором, горловиной и решеткой из нержавеющей стали



MS-503-2

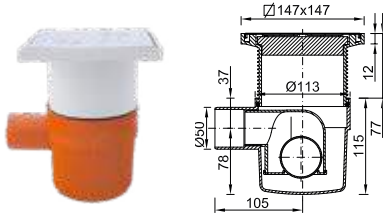
Сливной двухходовой трап с «воротником», комбинированным гидрозатвором и решеткой из нержавеющей стали





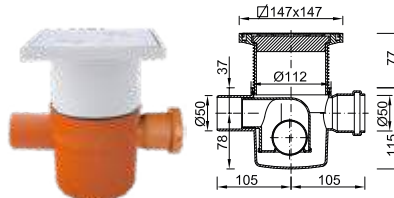
MS-5051

Сливной трап с боковым сливом с комбинированным гидрозатвором, горловиной и решеткой из нержавеющей стали



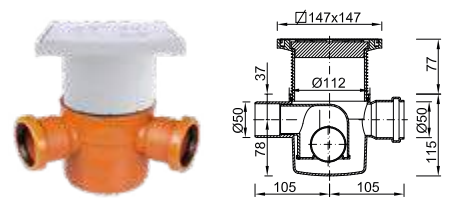
MS-5052

Сливной проходной трап с комбинированным гидрозатвором, горловиной и решеткой из нержавеющей стали



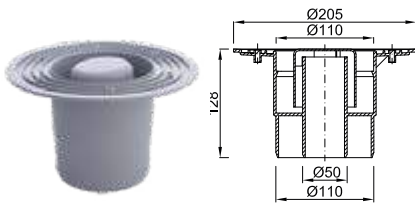
MS-5053

Сливной двухходовой трап с комбинированным гидрозатвором, горловиной и решеткой из нержавеющей стали.



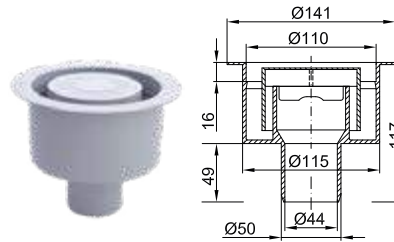
MS-600-110-50

Сливной трап с нижним сливом, D50/110 мм, универсальный



MS-600-50

Сливной трап с нижним сливом, D50 мм



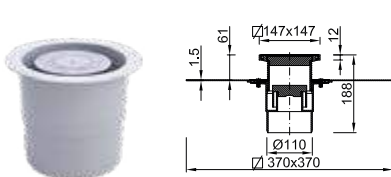
MS-600-52

Сливной трап с нижним сливом, D50 мм, с «воротником»



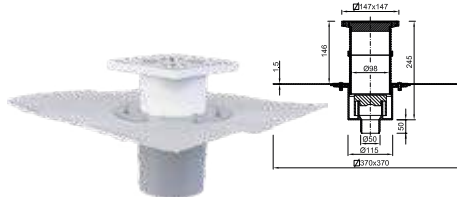
MS-600-110

Сливной трап с нижним сливом, D110 мм



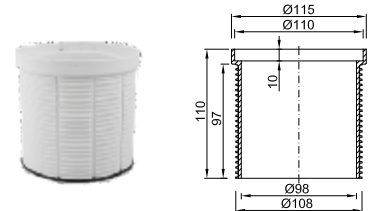
MS-600-112-52

Сливной трап с нижним сливом с «воротником», горловиной и решеткой из нержавеющей стали, D110/50 мм, универсальный



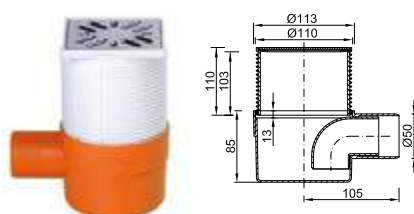
MS-504-1

Горловина



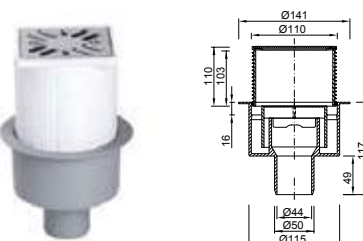
MS-1003

Сливной трап с боковым сливом с горловиной и решеткой из нержавеющей стали STY-505-100



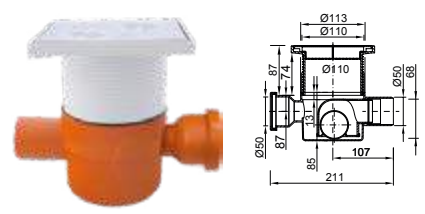
MS-1004

Сливной трап с нижним сливом, горловиной и решеткой из нержавеющей стали



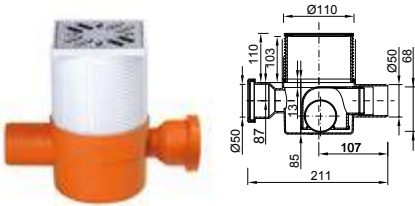
MS-1005

Сливной проходной трап 80 мм (низкий) + горловина с решеткой из нержавеющей стали, 150x150 мм



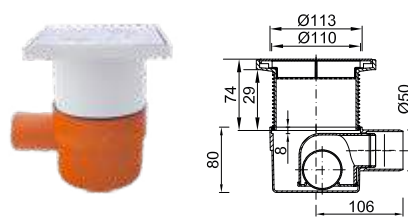
MS-1006

Сливной проходной трап 80 мм (низкий) + горловина с решеткой из нержавеющей стали, 100x100 мм



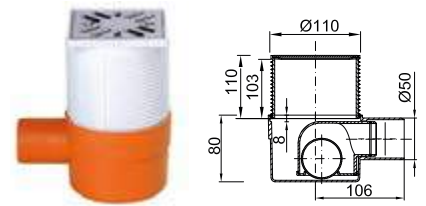
MS-1007

Сливной трап с боковым сливом 80 мм (низкий) + горловина с решеткой из нержавеющей стали, 150x150 мм



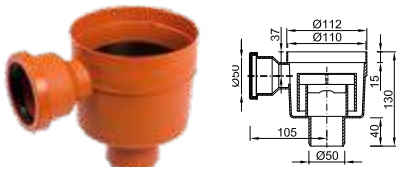
MS-1008

Сливной трап с боковым сливом 80 мм (низкий) + горловина с решеткой из нержавеющей стали, 150x150 мм, 100x100 мм



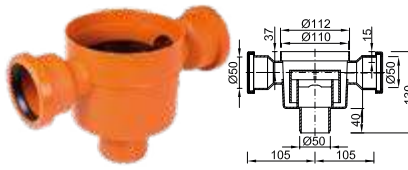
MS-601

Сливной трап с низким сливом



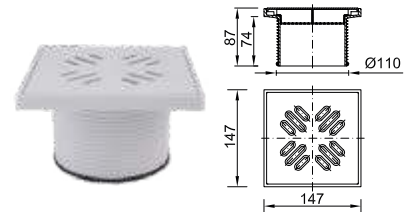
MS-602

Сливной двухходовой трап с нижним сливом



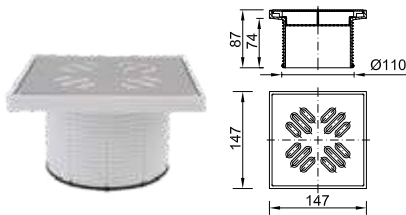
MS-504-M-F

Горловина с пластмассовой решеткой (белая), 150x150 мм



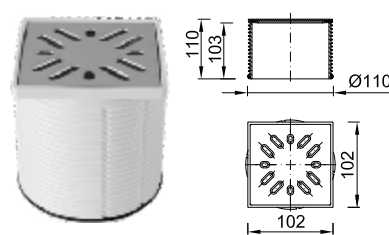
MS-505

Горловина с решеткой из нержавеющей стали, 150x150 мм



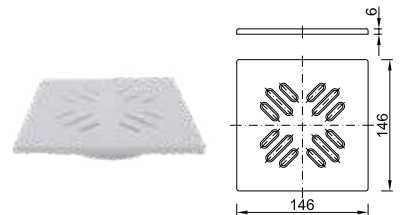
MS-505-100

Горловина с решеткой из нержавеющей стали, 100x100 мм



MS-078-F

Пластмассовая решетка с вкладышем фильтра (белая)



Дождеприемники

АРТИКУЛ	НАЗВАНИЕ
KV110/125ST	Канализационный трап с нижним сливом D110/125 - стандарт
KV125	Канализационный трап с нижним сливом D125
KV110/125	Канализационный трап с нижним сливом D110/125 - универсальный



УЛИЧНЫЕ ДОЖДЕПРИЕМНИКИ



Уличные дождеприемники

Уличные дождеприемники, поставляемые компанией «МИАНО ФВ РУС», отличаются практичностью и надежностью. Это оборудование предназначено для отвода в канализацию дождевой и талой воды.

Дождеприемники состоят из принимающего блока, в который поступает вода, запахового затвора и решетки, закрывающей конструкцию. В некоторых моделях установлены фильтры-пескоуловители, отсеивающие мелкие частицы.



СИФОНЫ





СИФОНЫ ДЛЯ СТИРАЛЬНЫХ МАШИН

M0408

Сифон для стиральной машины
под штукатурку, хром



M0409

Сифон для стиральной машины
под штукатурку, белый



M0410

Сифон для стиральной машины
под штукатурку нержавеющий



M0401

Сифон для стиральной машины
наружный, хром



M0402

Сифон для стиральной машины
наружный, белый



M1123

Штуцер G 1" 17/23



СИФОНЫ ДЛЯ ВАНН

M0406

Сифон для ванны универсальный

**M0491**

Сифон для ванны автомат комплект, металл

**M0455**

Сифон для ванны автомат комплект, хромированный

**M0483**

Сифон для ванны автомат комплект, цвет "золото"

**M0484**

Сифон для ванны автомат комплект, металл

**M0486**

Сифон для ванны автомат, цельнометаллический

**M0487**

Сифон для ванны автомат комплект, цельнометаллический

**M1111**

Гидрозатвор для ванной с накидной гайкой 6/4"





СИФОНЫ ДЛЯ ДУШЕВЫХ ПОДДОНОВ

M0411

Сифон для душевого поддона
с нержавеющей решеткой Ø 72 мм



M0413

Сифон для душевого поддона
с хромированной решеткой Ø 72 мм



M0419

Сифон для душевого поддона
с металлической решеткой Ø 120 мм



СИФОНЫ ДЛЯ УМЫВАЛЬНИКОВ

M0423

Сифон для умывальника
с нержавеющей решеткой Ø 63 мм



M0425

Сифон "S" для умывальника
с нержавеющей решеткой Ø 63 мм



M0431

Сифон для умывальника с накладной
гайкой 5/4"



M0422

Сифон "S" для умывальника и биде
с накладной гайкой 5/4"



M1116

Переходник 6/4" с подводкой



M0450

Сифон "U" для умывальника
с нерж. решеткой Ø 65 мм



M0464

Сифон для умывальника с нерж. решеткой Ø 65 мм + адаптер Ø 32-40

**M0489**

Сифон для умывальника с накладной гайкой 5/4", пластик хромированный



СИФОНЫ ДЛЯ МОЕК

M0438

Сифоны OBRI для моек

**M0470**

Сифон OBRI для мойки с нерж. решеткой Ø 70 мм + фильтр

**M0472**

Сифон OBRI для мойки с гофрпереливом, с нерж. решеткой Ø 115 мм

**M0473**

Сифон OBRI для мойки с подводкой для шланга и гофрпереливом, с нерж. решеткой Ø 115 мм

**M0490**

Сифон 50/40 для мойки с накладной гайкой 6/4"

**0441**

Сифон для мойки с нержавеющей решеткой Ø 115 мм





M0437

Сифон для мойки с накладной гайкой 6/4"



M0452

Сифон "U" для мойки с накладной гайкой 6/4"



СИФОНЫ ДЛЯ ПИССУАРОВ И БИДЭ

M0422

Сифон "S" для умывальника и бидэ с накладной гайкой 5/4"



M0420

Сифон для писсуара горизонтальный



M0421

Сифон для писсуара вертикальный



M0802

Вентиль кнопочный для писсуара



ВОДОСЛИВЫ CLICK-CLACK ДЛЯ УМЫВАЛЬНИКОВ

Водосливы MIANO предназначены для керамических, стеклянных и пластиковых умывальников с переливом. Полностью латунный механизм отличается особой надежностью, хромированное покрытие защищает от внешних механических повреждений.

Система click-clack прошла испытание временем и зарекомендовала себя наилучшим образом. Это удобно, стильно и традиционно надежно.

M1102

Водослив для умывальника click/clack 5/4" с малой заглушкой (для умывальников с переливом)



M1103

Водослив для умывальника click/clack 5/4" с большой заглушкой (для умывальников с переливом)



M1104

Водослив для умывальника click/clack 5/4" с квадратной заглушкой (для умывальников без перелива)



M1105

Водослив для умывальника click/clack 5/4" с малой заглушкой (для умывальников без перелива)



M1106

Водослив для умывальника click/clack 5/4" с большой заглушкой (для умывальников без перелива)



M1107

Водослив для умывальника click/clack 5/4" с малой заглушкой, низкий (для умывальников без перелива)



M1108

Водослив для умывальника click/clack 5/4" с большой заглушкой, низкий (для умывальников без перелива)





СДЕЛАНО
В ЧЕХИИ

ВОДОСЛИВЫ ДЛЯ МОЕК И УМЫВАЛЬНИКОВ

M1115

Водослив для умывальника 6/4"
с нержавеющей решеткой Ø 63 мм



M1128

Обрамление перелива умывальника



M1120

Водослив удлиненный для мойки 6/4"
с нержавеющей решеткой Ø 70 мм



M1121

Водослив для мойки 6/4"
с нержавеющей решеткой Ø 115 мм



M1122

Водослив для мойки 6/4"
с нержавеющей решеткой Ø 115 мм
и гофрпереливом



ДОПОЛНИТЕЛЬНЫЙ АССОРТИМЕНТ

M1126

Переходник 6/4" внутренний на 5/4"
наружный



M1127

Переходник 5/4" внутренний на 6/4"
наружный



M1109

Гибкое соединение (гофра) с накидной
пластиковой гайкой 5/4" x 32/40



M1110

Гибкое соединение (гофра) с накладной пластиковой гайкой 6/4" x 40/50



M1124

Гибкое соединение (гофра) 40/32 x 32/40



M1125

Гибкое соединение (гофра) 50/40 x 40/50



M1135

Гибкое соединение (гофра) с накладной металлической гайкой 5/4" x 32/40



M1136

Гибкое соединение (гофра) с накладной металлической гайкой 6/4" x 40/50



M1134

Гибкое соединение (гофра) с накладной металл. гайкой 6/4" x 40/50, хром



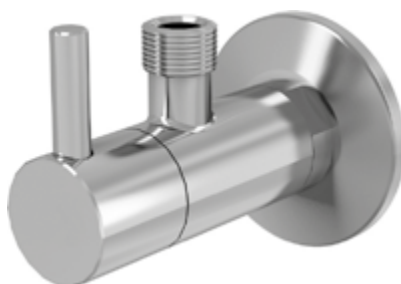
M1133

Гибкое соединение (гофра) с накладной металл. гайкой 6/4" x 40/50, хром



M0803

Вентиль угловой 1/2" x 1/2", круглый



M0804

Вентиль угловой 1/2" x 1/2", квадратный



ПРИНАДЛЕЖНОСТИ ДЛЯ УНИТАЗОВ



M0205

Присоединение для унитаза прямое, 250 мм



M0217

Присоединение для унитаза прямое, 150 мм



M0202

WC Колено для унитаза 90°



M0203

WC Колено для унитаза 45°



M0204

WC Колено для унитаза 22°



M0206

Присоединение для унитаза эксцентрическое, 158 мм



M0212

WC Колено присоединение 90° с отводом DN50



M0216

Обрамление для фановых труб (розетка Ø 70 мм)



M0214

Гибкая амортизирующая подводка для выпуска унитаза L=230-450 мм





M0201

Гибкая подводка для выпуска унитаза
L=260-520 мм



M0215

Гибкая амортизирующая подводка
для выпуска унитаза (230-570 мм)



M0218

Присоединение для унитаза
шарнирное, универсальное



M0207

Манжета для унитаза прямая



M0208

Манжета для унитаза эксцентрическая



M0209

Манжета для унитаза прямая
пластиковая



M0210

Манжета для унитаза эксцентрическая
пластиковая



M0219

Манжета для унитаза эксцентрическая
20 мм пласт.



M0220

Манжета для унитаза эксцентрическая
20 мм



ФАСОННЫЕ ЧАСТИ ДЛЯ ВНУТРЕННЕЙ КАНАЛИЗАЦИИ





Обратный клапан

110 мм – арт. M0602
160 мм – арт. M0603
200 мм – арт. M0607



Обратный клапан

50 мм – арт. M0601



Колено разборное универсальное

110 мм – арт. M0902
50 мм – арт. M0919



Канализационная “гильза”

110 мм – арт. M0908
160 мм – арт. M0910
200 мм – арт. M0912
250 мм – арт. M0914
315 мм – арт. M0916
400 мм – арт. M0918



Переходник чугун на пластмассу (трапер)

75x50 мм – арт. M0920,
97x75 мм – арт. M0921
125x110 мм – арт. M0922
175x160мм – арт. M0923



Компенсационный патрубок 50 мм, L=250мм

Арт. M0927



Компенсационный патрубок, 110 мм, L=250мм

Арт. M0907



Ревизия канализационная, 110 мм

Арт. M0924



Клапан канализационный мембранный

110 мм – арт. M0605
50 мм – арт. M0610



Канализационная вытяжка (зонт)

110 мм – арт. M0606
50 мм – арт. M0611
160 мм – арт. M0612
200 мм – арт. M0613



Клапан канализационный 110 мм

Арт. M0604



Клапан канализационный

50 мм – арт. M0608
72 мм – арт. M0609



Пробка для канализационной трубы

40 мм – арт. M0905



Пробка для канализационной трубы

160 мм – арт. M0901
200 мм – арт. M0925



Пробка для канализационной трубы

50 мм – арт. M0906



Пробка для канализационной трубы

110 мм, оранжевая – арт. M0903
110 мм, серая – арт. M0904





Колено 110/90

Арт. M0926



Хомут пласт. для канализ. трубы + дюбель и винты

50 мм – арт. M0928
110 мм – арт. M0929



Колено 110/45

Арт. M0930



Кольцо уплотнительное резиновое

110 мм – арт. M0931
50 мм – арт. M0932



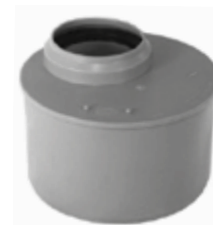
Редукция 110/50, длинная

Арт. M0933



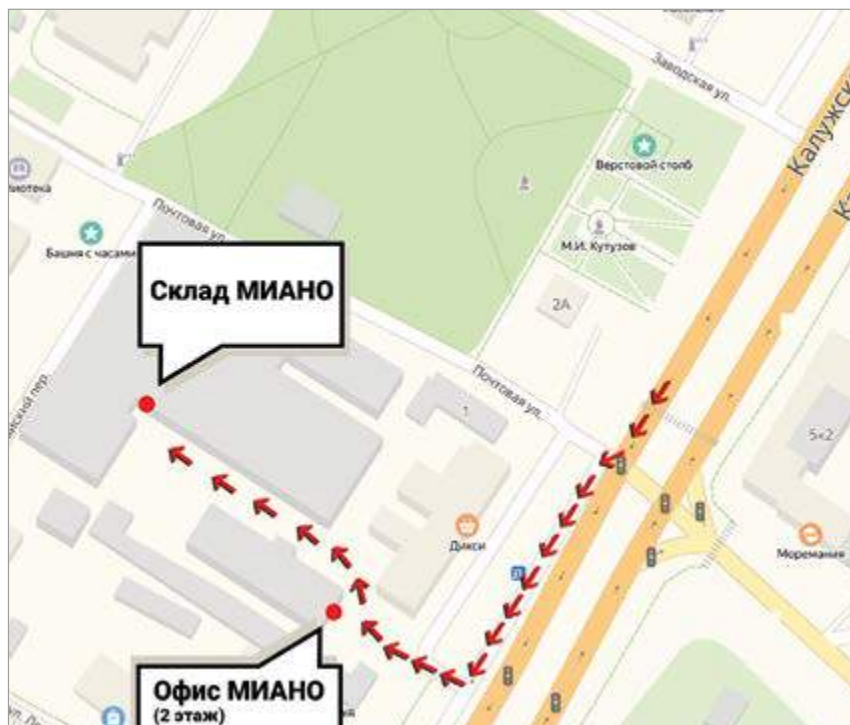
Редукция 110/50, короткая

Арт. M0934



Склад в Москве

с. Красная Пахра,
Калужское шоссе, стр. 5А
Тел.: (495) 136-40-44



Склад в Санкт-Петербурге

Ленинский проспект, д. 139,
офис 288/2
Тел.: (812) 339-92-89



E-mail: info@mianofv.ru
Сайт: www.mianofv.ru



info@mianofv.ru
www.mianofv.ru