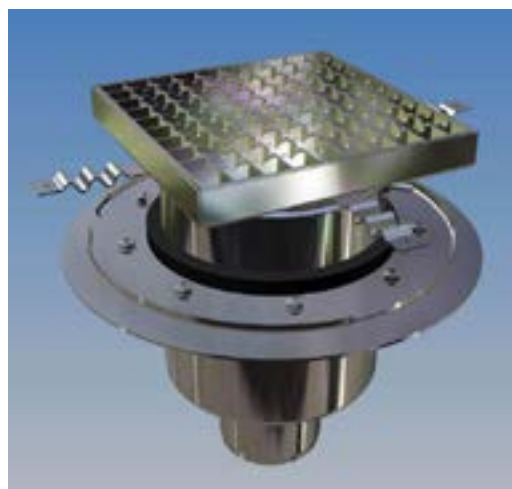
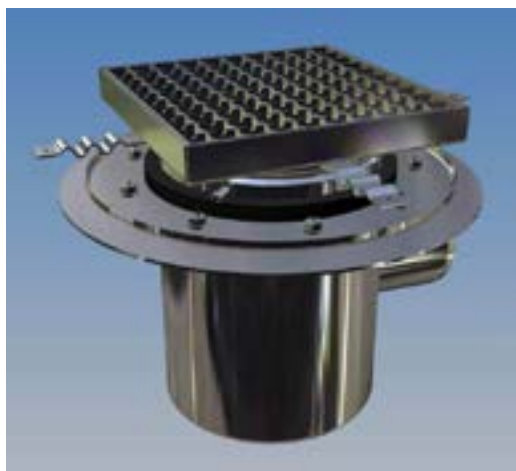




ТРАПЫ ИЗ НЕРЖАВЕЮЩЕЙ СТАЛИ



- Установка трапов из нержавеющей стали позволяет производственному помещению пройти необходимые для начала работы (особенно это касается предприятий пищевой промышленности и медицинских учреждений) проверки уполномоченными государственными органами санитарно-эпидемиологического контроля.
- В зависимости от условий эксплуатации, изделия изготавливаются из стали двух марок - AISI 304 (Российский аналог – 08Х18Н10) и AISI 316L с добавлением молибдена (Российский аналог - 03Х17Н14М3). Первая обеспечивает прочность и надежность работы на обычных предприятиях, вторая используется для производства изделий, устойчивых к воздействию кислот. Молибден делает сталь более защищенной от питтинговой и щелевой коррозии в хлористой среде, морской воде и в парах уксусной кислоты.
- Толщина металла 1.5-2 мм позволяет выдерживать серьёзные механические нагрузки и перепады температур, а закладные «усы», увеличивают жесткость всей конструкции.
- Изделия из нержавеющей стали могут использоваться длительное время – срок их службы при правильной эксплуатации достигает 50 лет

В ассортименте трапы из нержавейки с вертикальными и горизонтальными выпусками различных диаметров.

